

# 變更臺中市都市計畫主要計畫 (第四次通盤檢討)(第六階段)圖

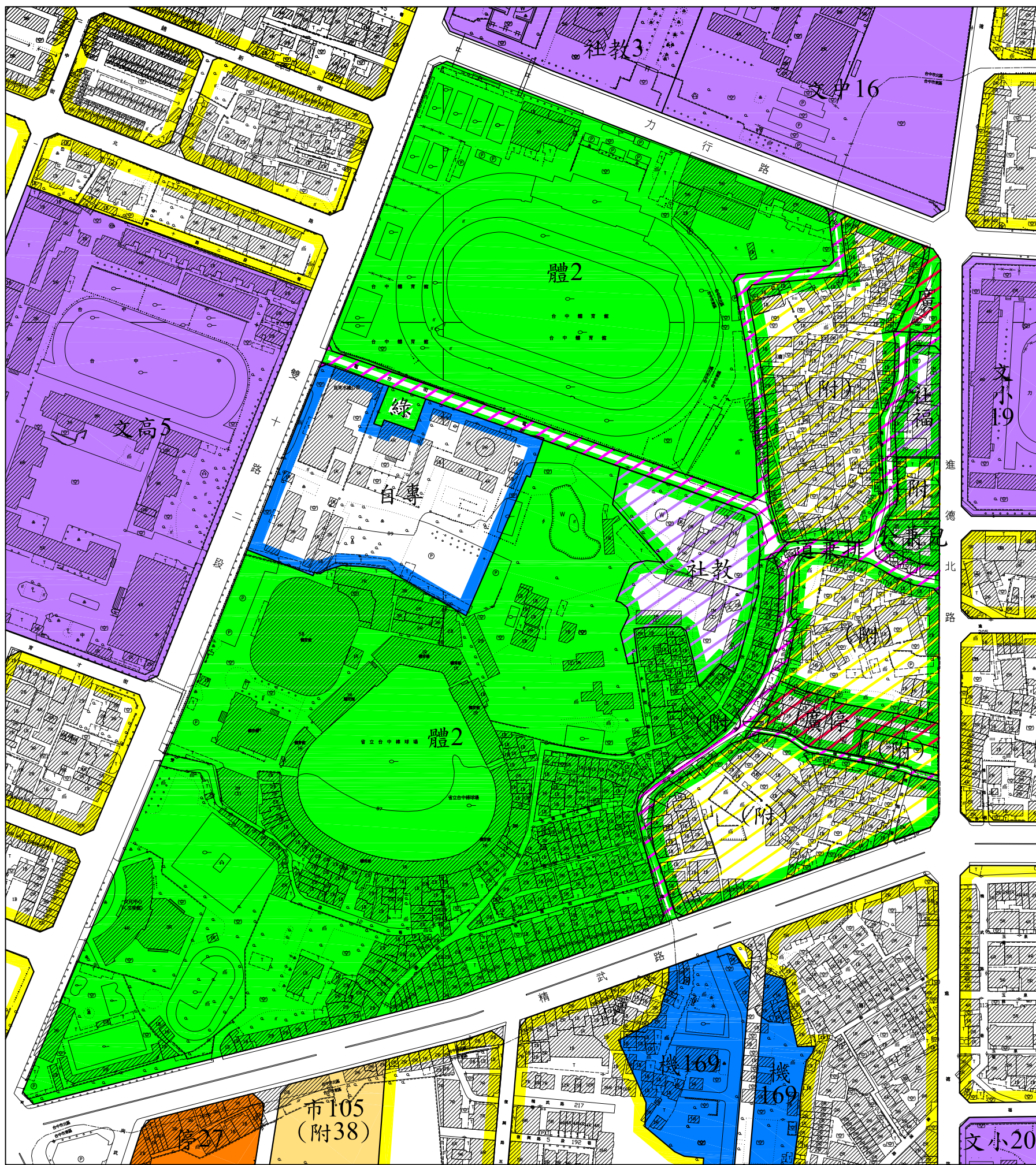


圖 例

變 更 圖 例

- |          |              |                     |                    |
|----------|--------------|---------------------|--------------------|
| 住宅區      | 機關用地         | 變更自來水事業專用區為道路用地     | 變更體育場用地為社會福利設施用地   |
| 市場用地     | 文小用地         | 變更體育場用地為住宅區         | 變更體育場用地為廣場兼停車場用地   |
| 停車場用地    | 文中用地         | 變更體育場用地為社教機構用地      | 變更體育場用地為公園兼兒童遊樂場用地 |
| 體育場用地    | 文高用地         | 變更體育場用地為廣場用地        | 變更體育場用地為道路用地       |
| 自來水事業專用區 | 變更體育場用地為綠地用地 | 變更體育場用地為道路用地兼作排水道使用 |                    |

附帶條件(附)：應另行擬定細部計畫，訂定合理之土地使用管制及回饋規定。