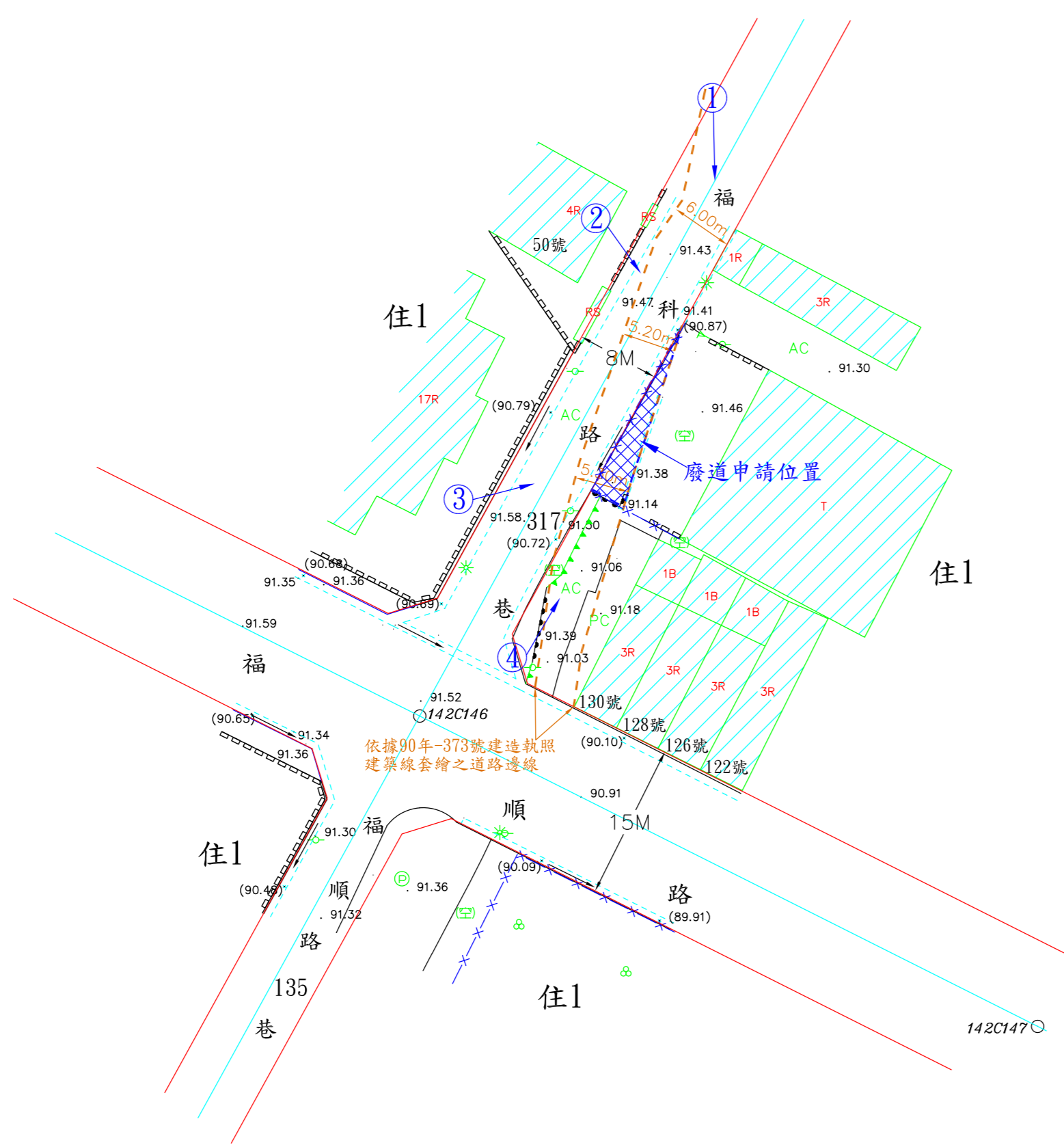


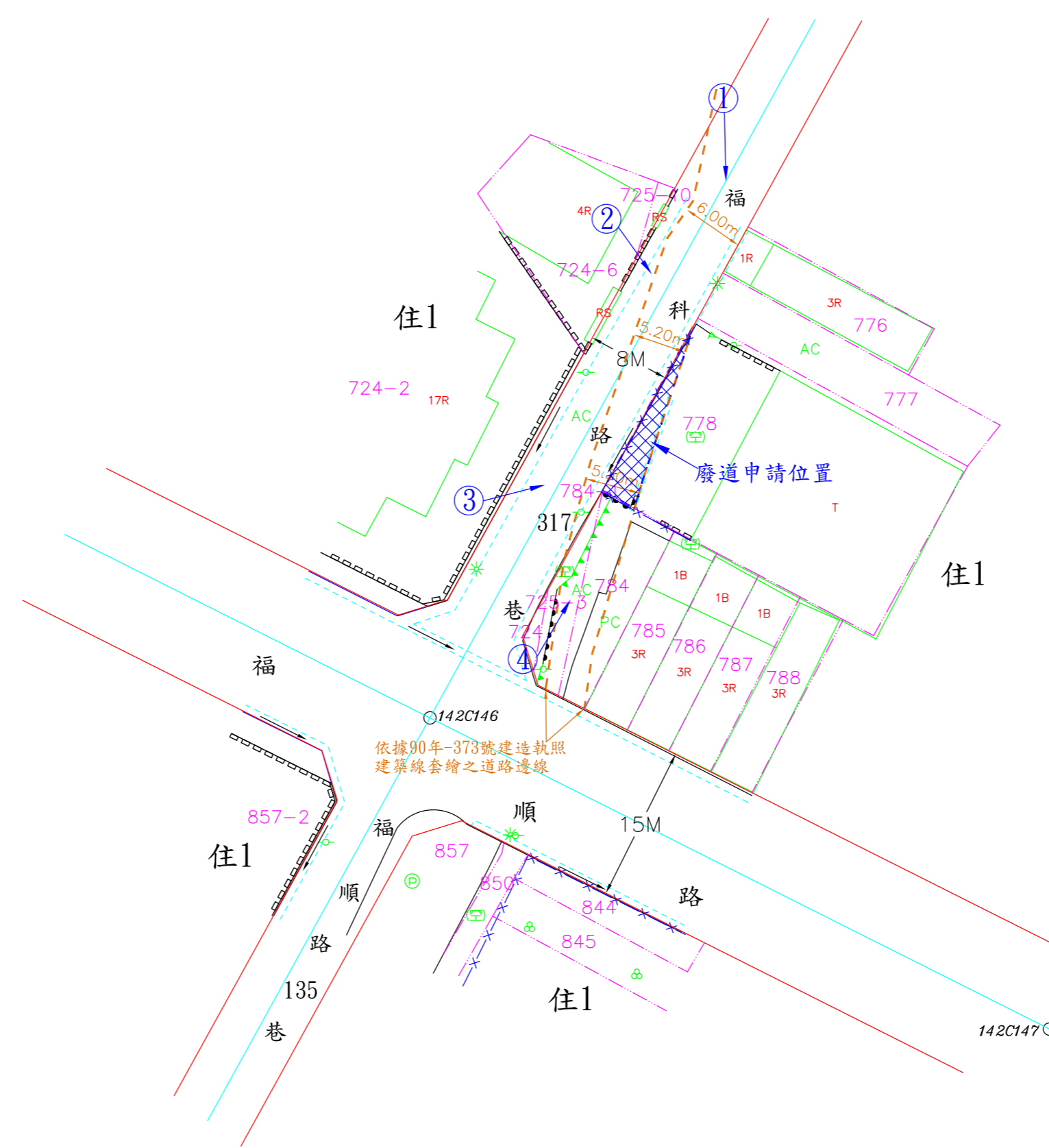
臺中市政府都市發展局現有巷道廢道公告圖

- (1)申請事由:申請核發廢道證明書
- (2)申請理由:所有權人於該筆土地上欲申請建築執照許可
- (3)申請基地地號:臺中市西屯區信安段778(部分)地號
- (4)申請人(土地所有權人):寶成工業股份有限公司

測量員:蘇明弘
負責:江俊泓
測量時間:111年06月01日
測量單位:亞典測量有限公司
圖說編號:111334
公司地址:臺中市西區臺灣大道二段101號13樓



現況成果圖 S=1:500



地籍套繪圖 S=1:500



都市計畫圖 S=1:1000

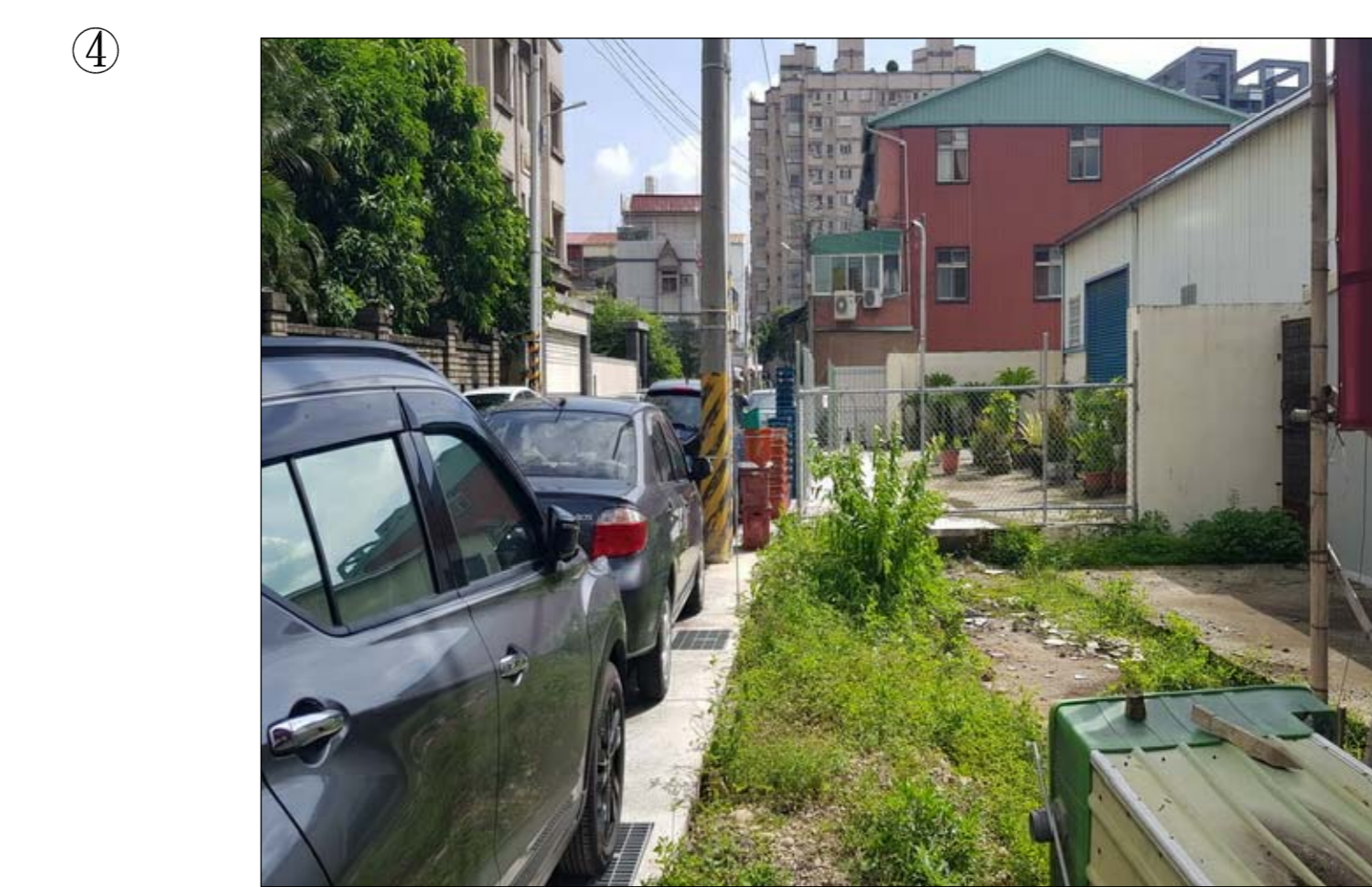
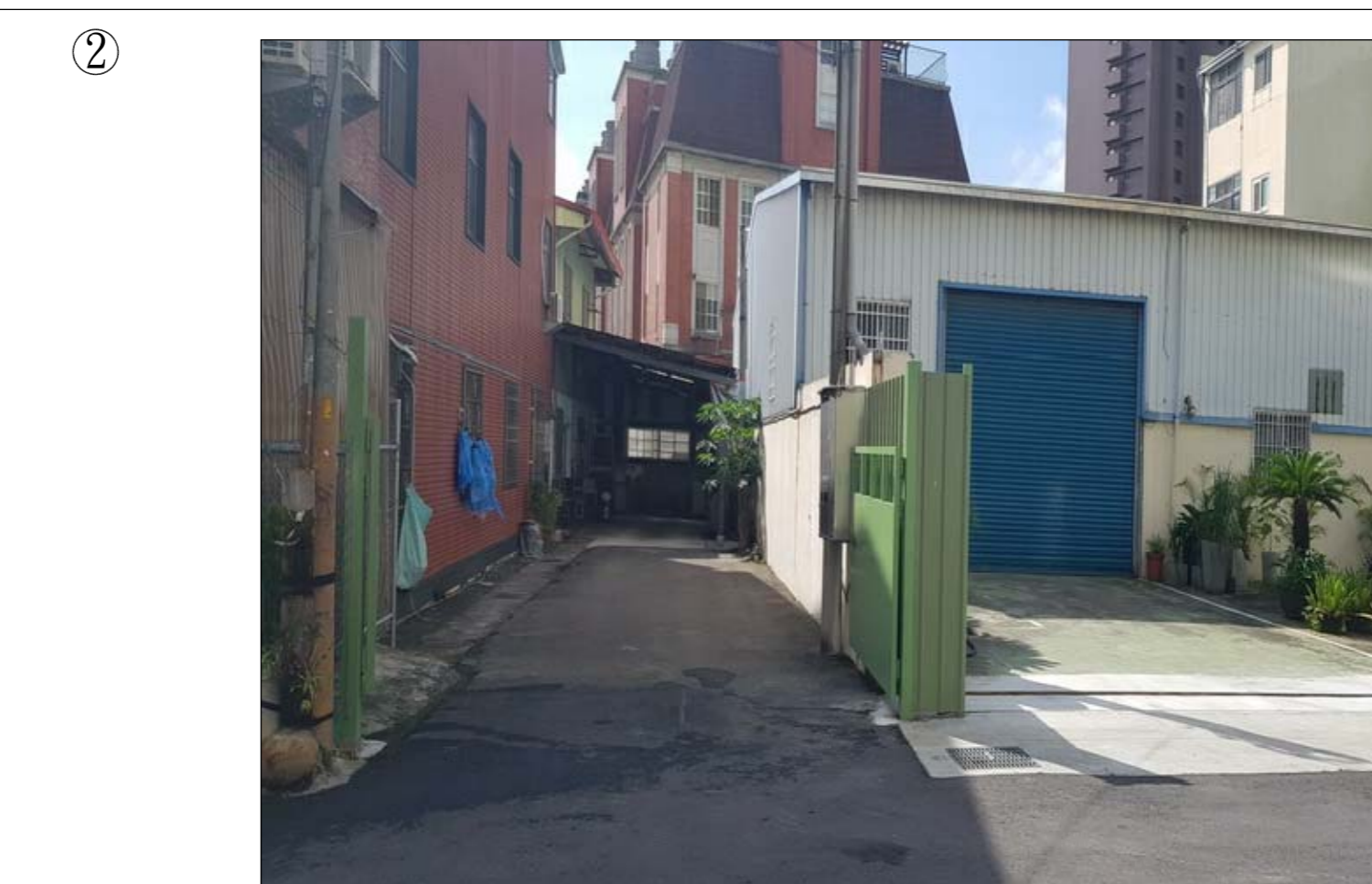
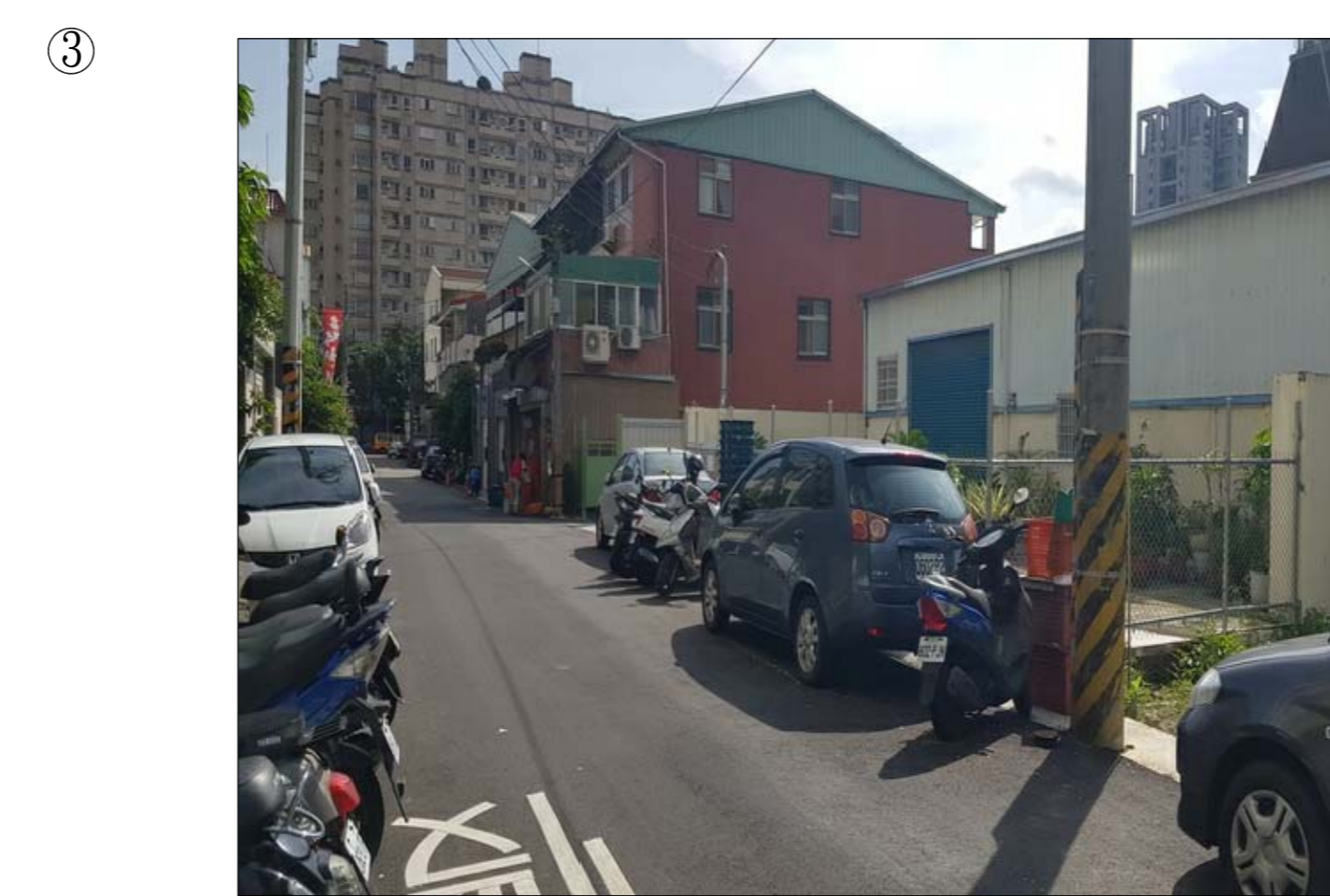


位置圖 S=1:3000

圖例	
道路中心線	紅油路
計畫道路	水泥地
混凝土房屋	電力桿
磚造房屋	電信桿
附樓	路燈
鐵棚	交通號誌
木溝	停車場
暗溝	空地
施工圍籬	花園
自然坡	鐵欄杆
鐵絲網	圍牆
水泥泥	地籍線

- 廢道申請位置
- 計畫道路
- 現有巷道
- 地籍線
- 現有房屋
- 相片方向

圖例



現場相片