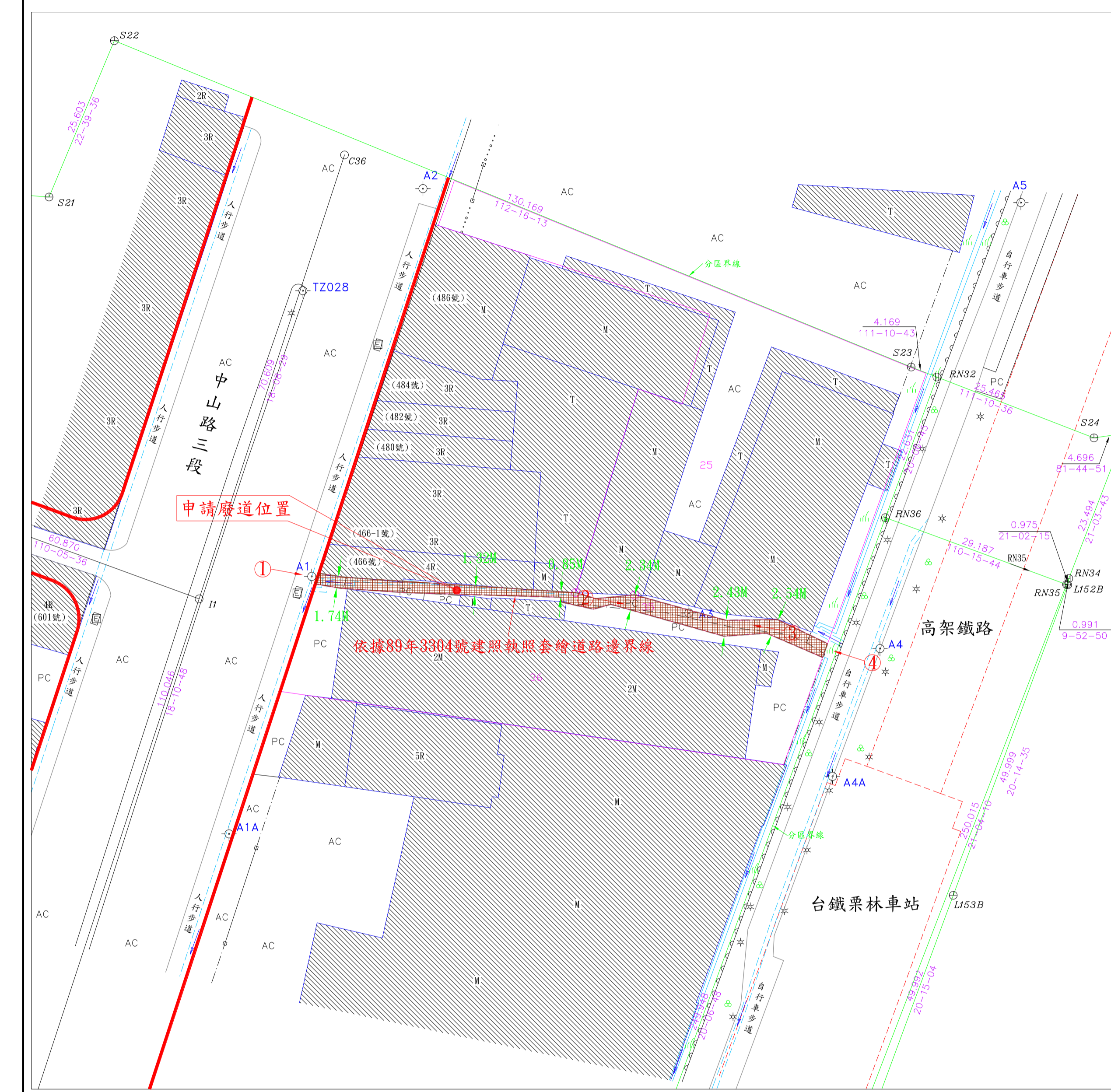


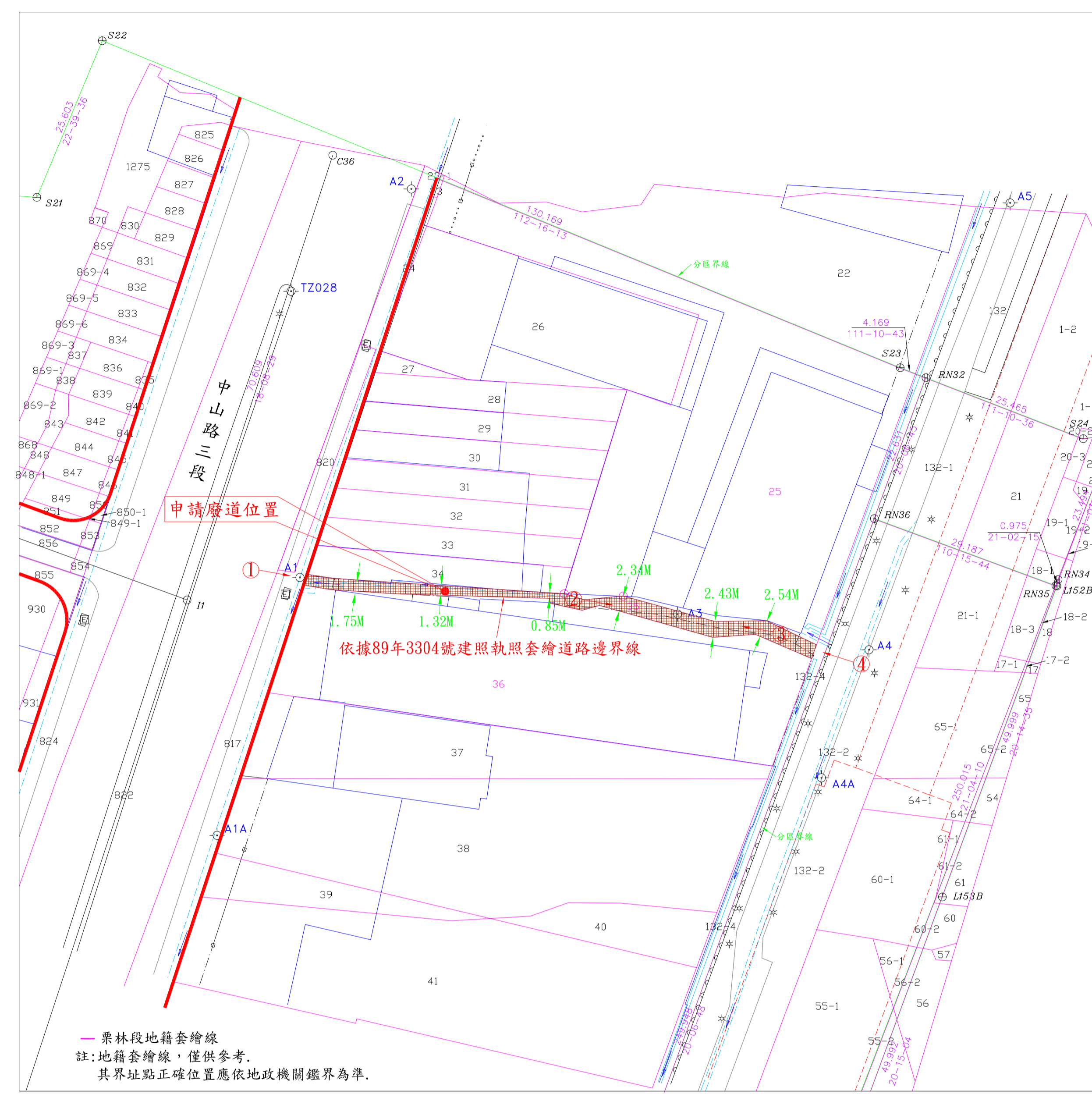
臺中市政府都市發展局廢道公告圖

申請人(土地所有權人):張宜凱
 申請廢道地號:臺中市潭子區栗林段35地號
 測繪日期:111年07月29日
 申請事由:申請核發廢道證明書
 申請理由:欲保留兩側土地完整性

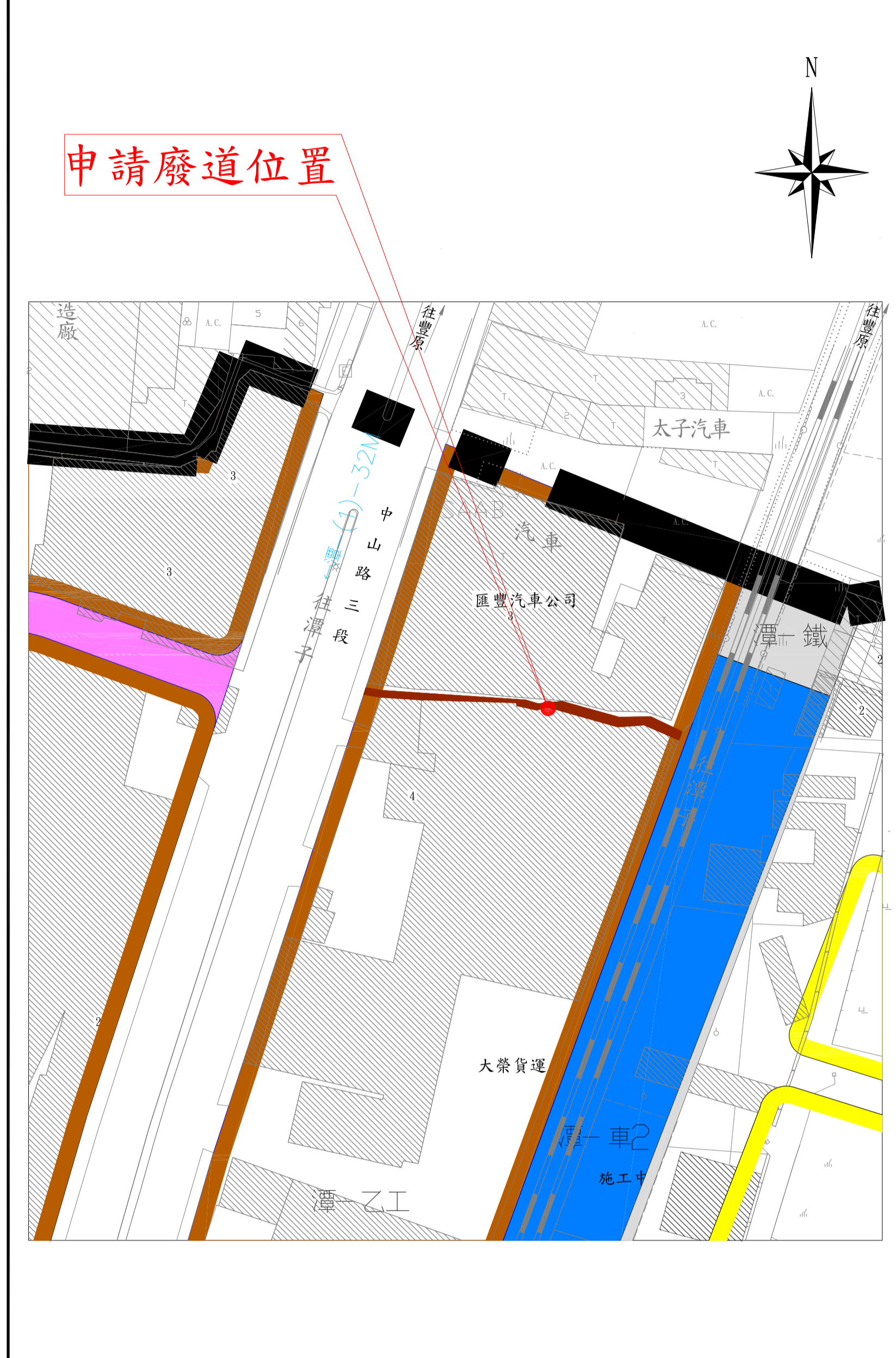
圖說編號:B111457-00-0-03(1-1)
 中興測量有限公司
 臺中市西區忠仁街159號
 TEL:(04)22242788 FAX:(04)22242168
 組長:黃瀚瑩 繪圖:陳秀薇



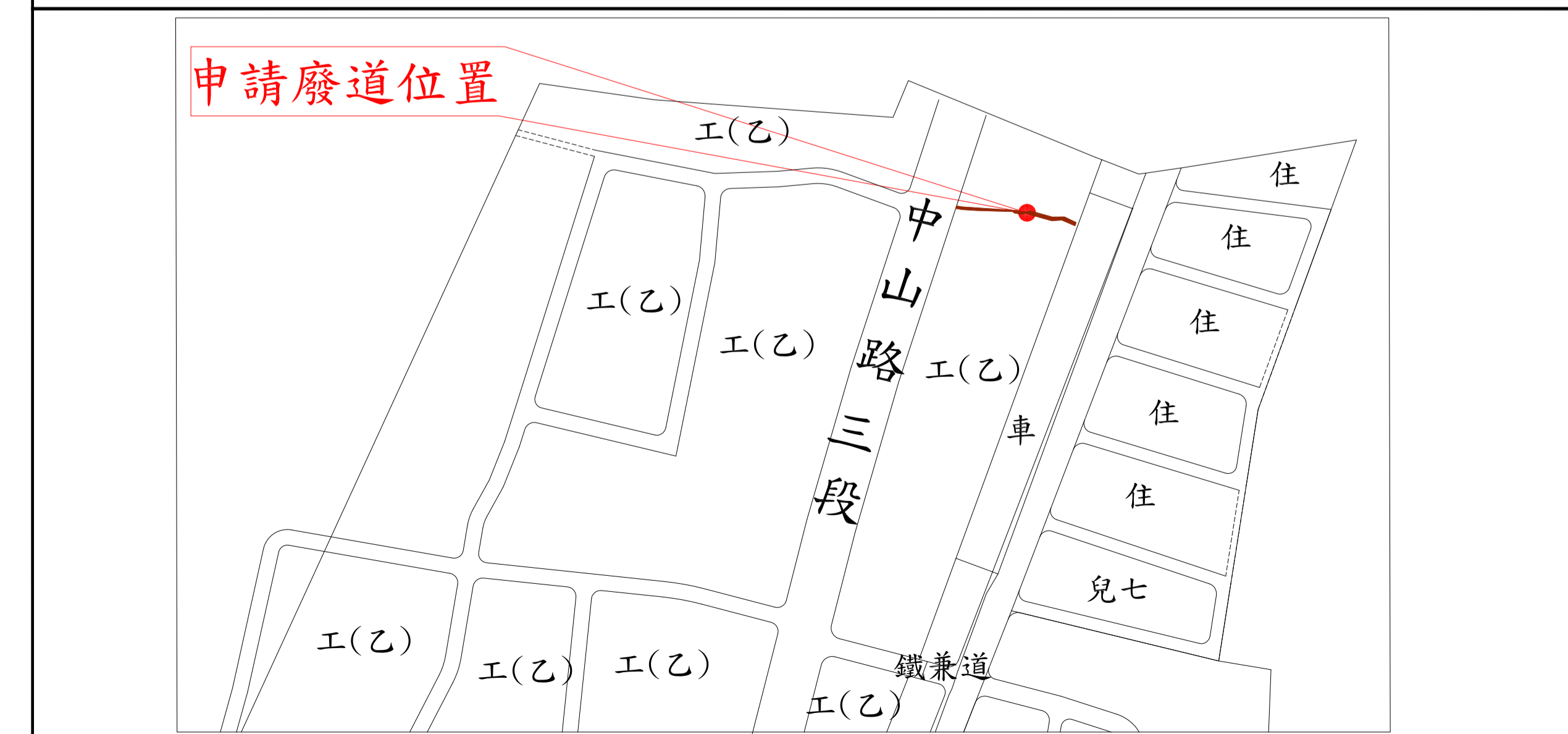
現況圖 S=1/500



地籍套繪圖 S=1/500



都市計畫圖 S=1/1000



位置圖 S=1/3000



圖例



現場照片