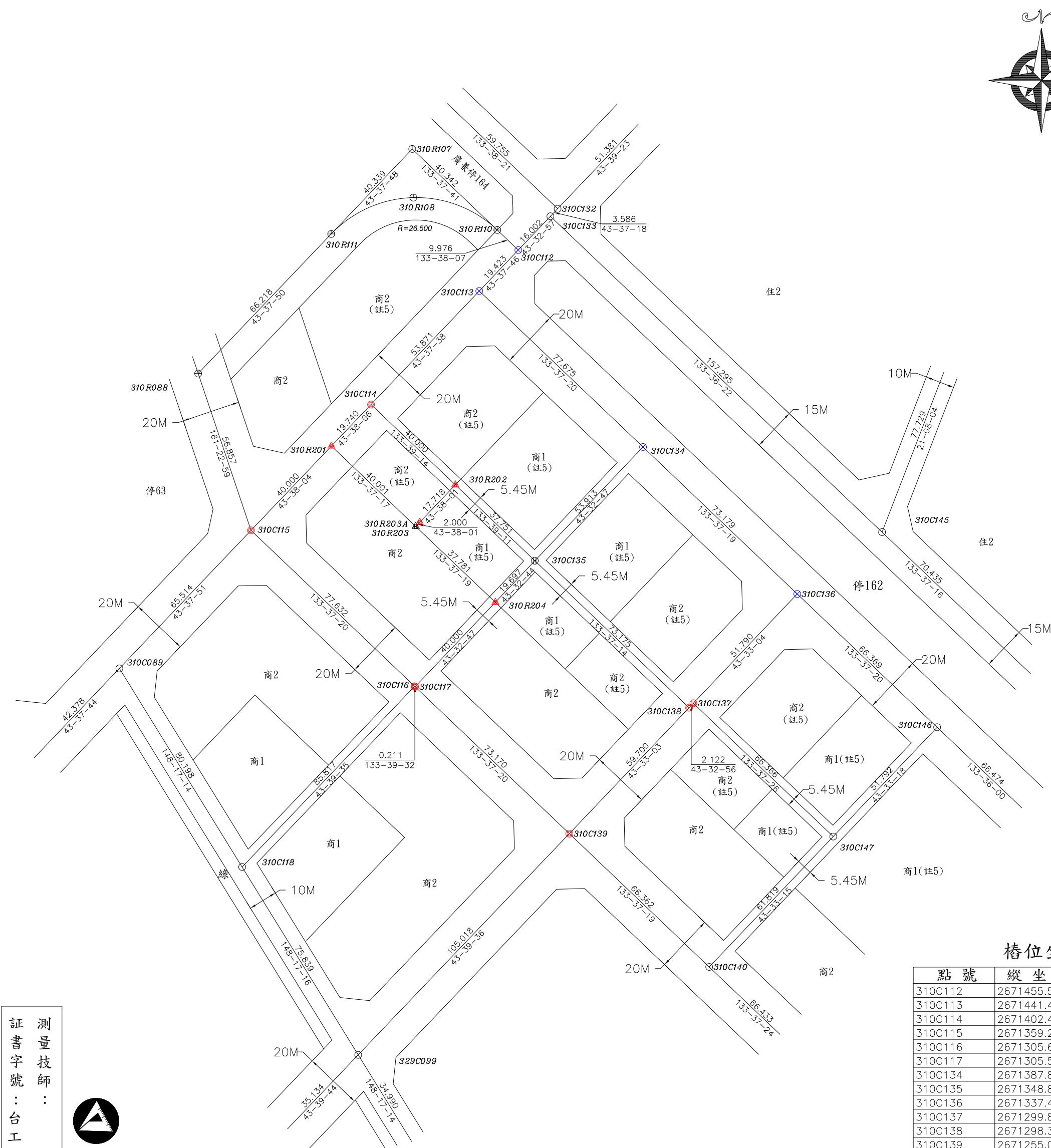


「變更臺中市都市計畫(舊有市區及一至五期市地重劃地區)細部計畫(第二次通盤檢討)案」  
(本市中區中華段七小段5-2、5-26等2筆地號土地附近)都市計畫樁位成果圖表



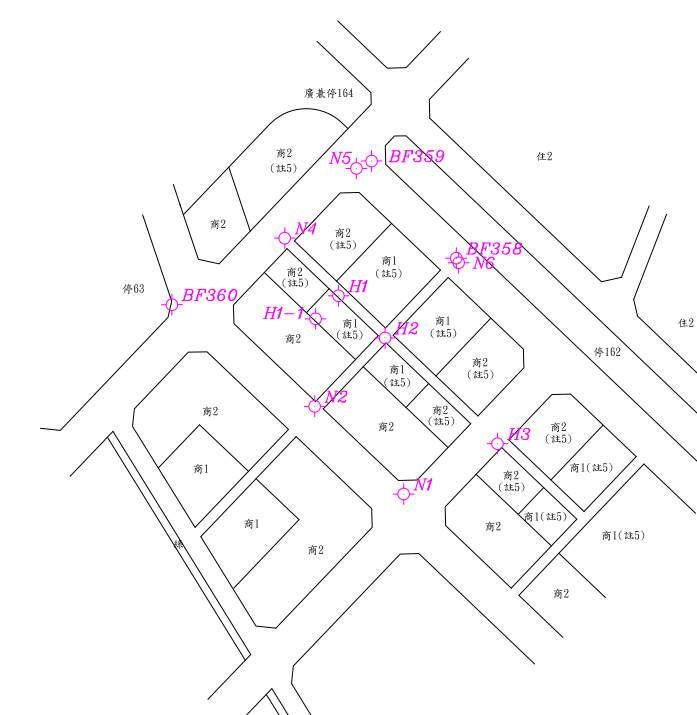
都市計畫樁位公告圖 SCALE=1/1000

### 樁位坐標成果表

點號	縱坐標	橫坐標	備註
310C112	2671455.54	217448.864	檢測樁位
310C113	2671441.486	217435.462	檢測樁位
310C114	2671402.492	217398.293	恢復樁位
310C115	2671359.255	217357.069	恢復樁位
310C116	2671305.697	217413.267	恢復樁位
310C117	2671305.551	217413.420	恢復樁位
310C134	2671387.898	217491.691	檢測樁位
310C135	2671348.821	217454.548	虛樁
310C136	2671337.412	217544.666	檢測樁位
310C137	2671299.877	217508.983	恢復樁位
310C138	2671298.339	217507.521	恢復樁位
310C139	2671255.071	217466.388	恢復樁位
310R201	2671388.205	217384.671	新建樁位
310R202	2671374.880	217427.234	新建樁位
310R203	2671360.609	217413.628	新建樁位(虛樁)
310R203A	2671362.057	217415.008	新建樁位
310R204	2671334.544	217440.978	新建樁位

圖 例

椿別	説 明
○	道路中心椿
⊕	區界椿
⊕	副椿
⊕	虛椿
△	新建椿位
△	新建椿位(虛椿)
⊙	恢復椿位
⊗	檢測椿位



控制測量成果 SCALE=1/3000

測量技師：  
証書字號：台工登字第8558號



圖說編號:1057-10  
測量時間:111年06月  
測量單位:亞興測量有限公司  
公司住址:臺中市西區臺灣大道二段101號13樓  
負責人:江俊泓  
測量人員:鄭國基

樁位圖 SCALE=1/1000