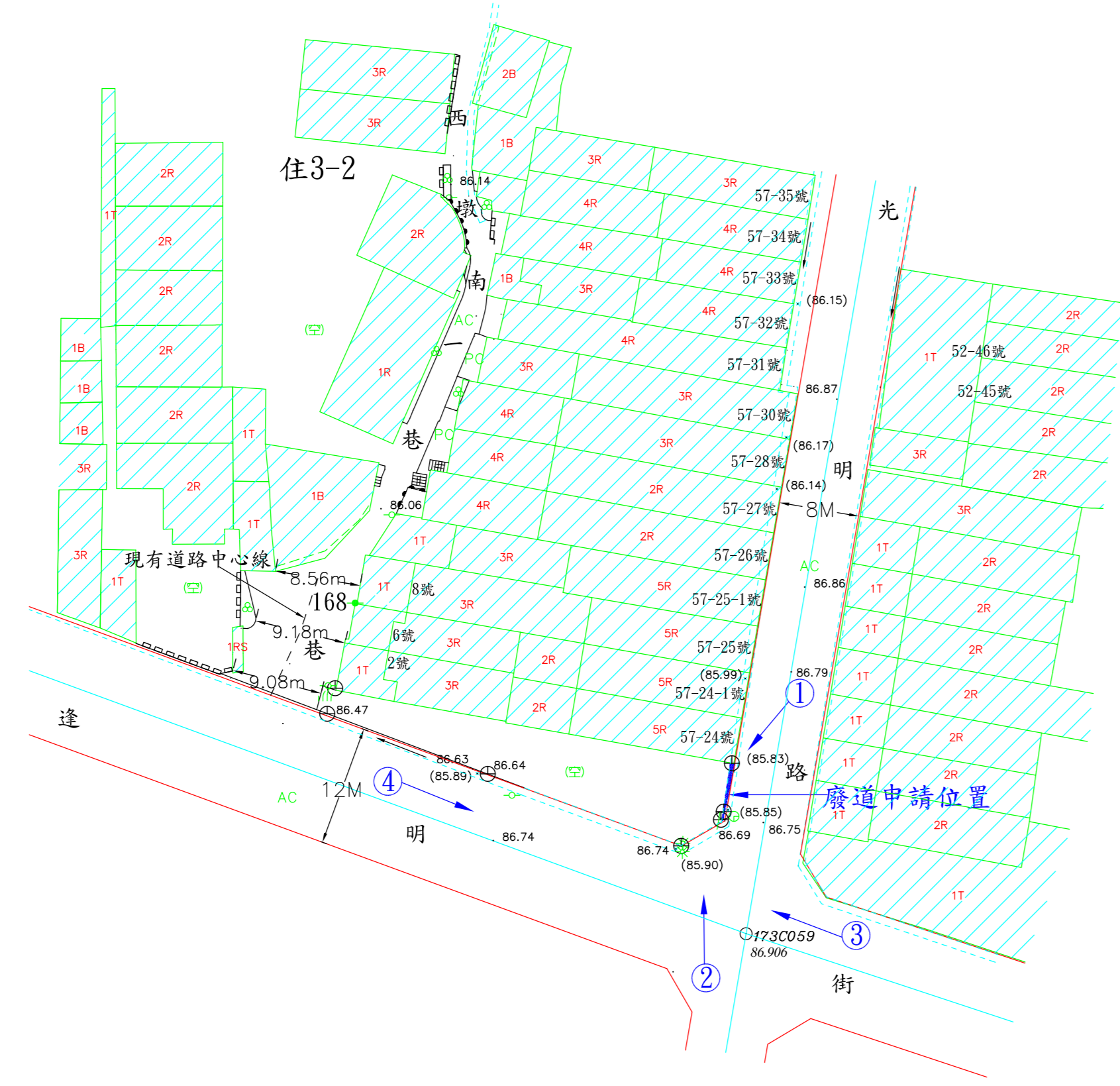


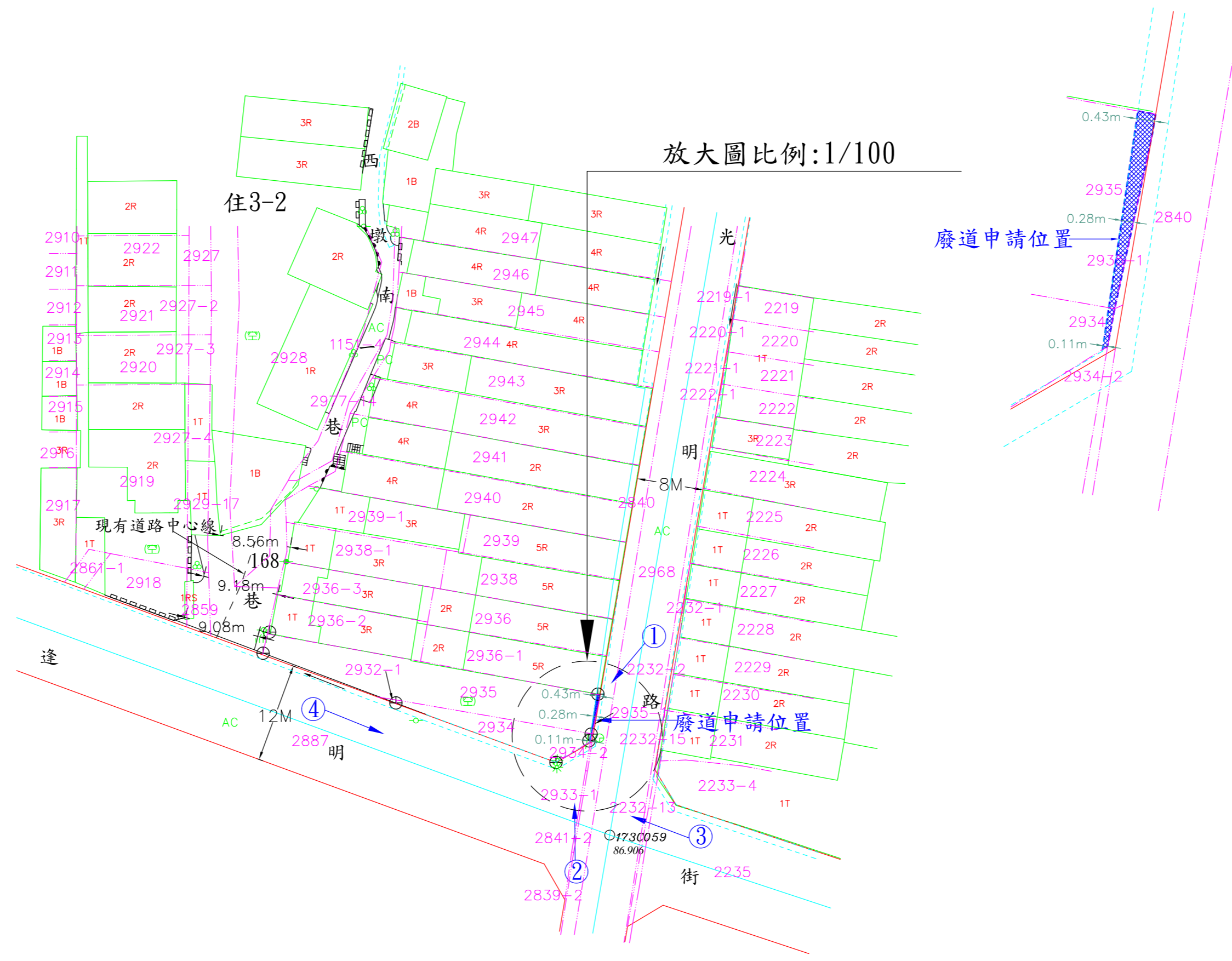
臺中市政府都市發展局廢道公告圖

- (1)申請事由:申請核發廢道證明書
- (2)申請理由:所有權人於該筆土地上欲申請建築執照許可
- (3)申請基地地號:臺中市西屯區西屯段2934(部分)、2935(部分)地號
- (4)申請人(土地所有權人):奇美隆開發股份有限公司

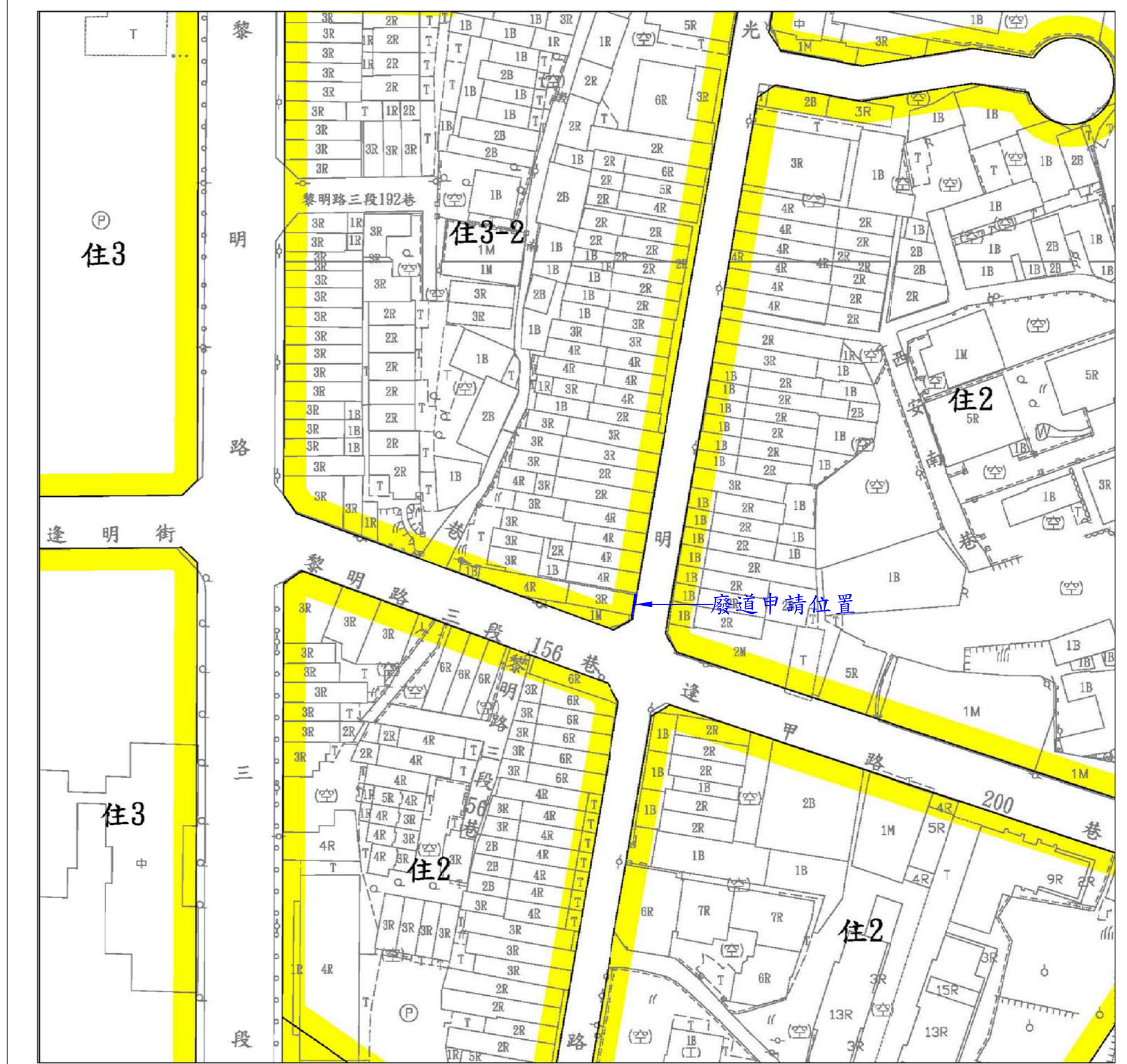
測量字號:台二登字第...號
 圖說編號:110715
 測量時間:110年11月12日
 測量單位:亞典測量有限公司
 測量人員:蘇明弘
 負責人:江俊泓
 公司住址:臺中市西區臺灣大道二段101號13樓



現況成果圖 S=1:500



地籍套繪圖 S=1:500



都市計畫圖 S=1:1000

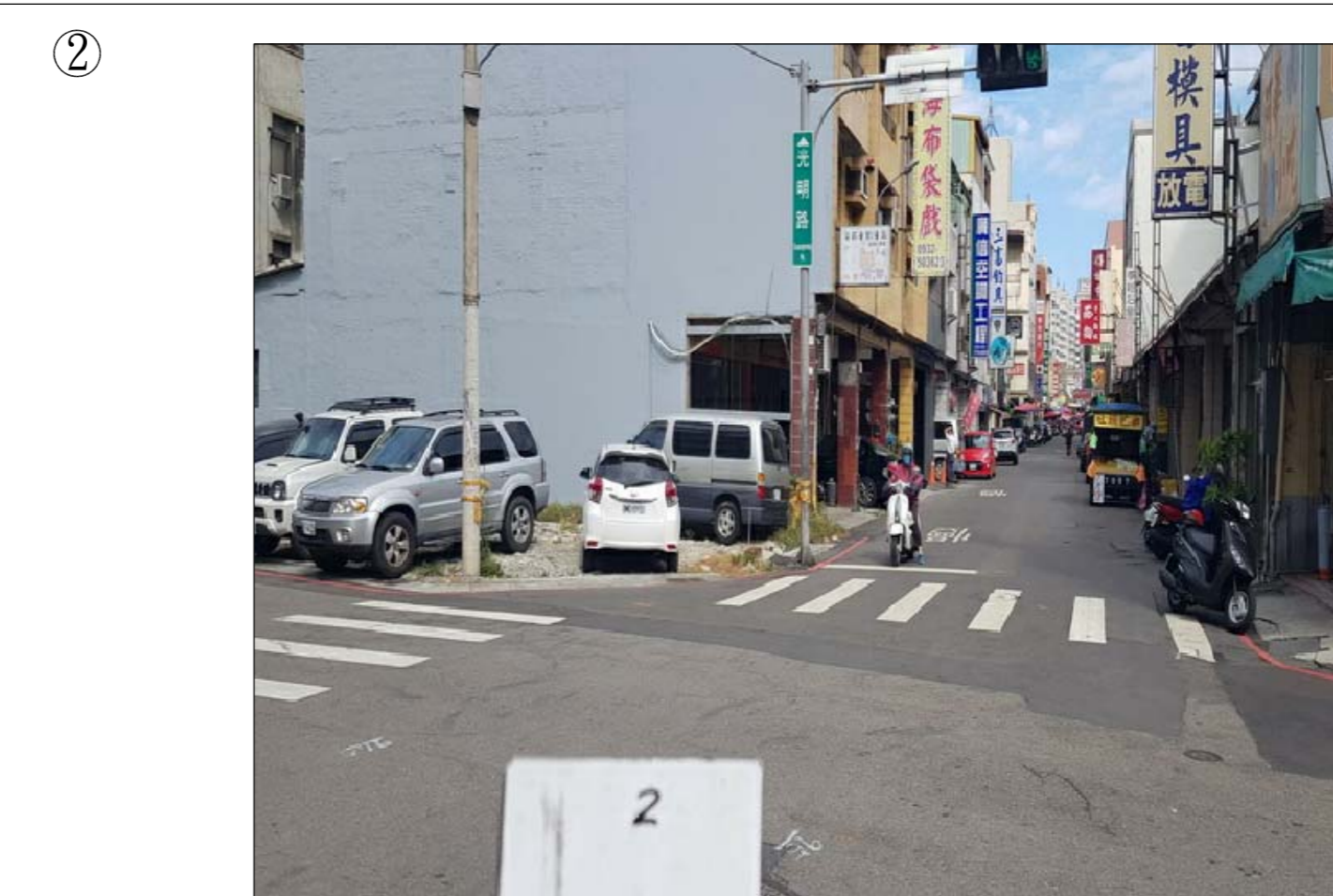
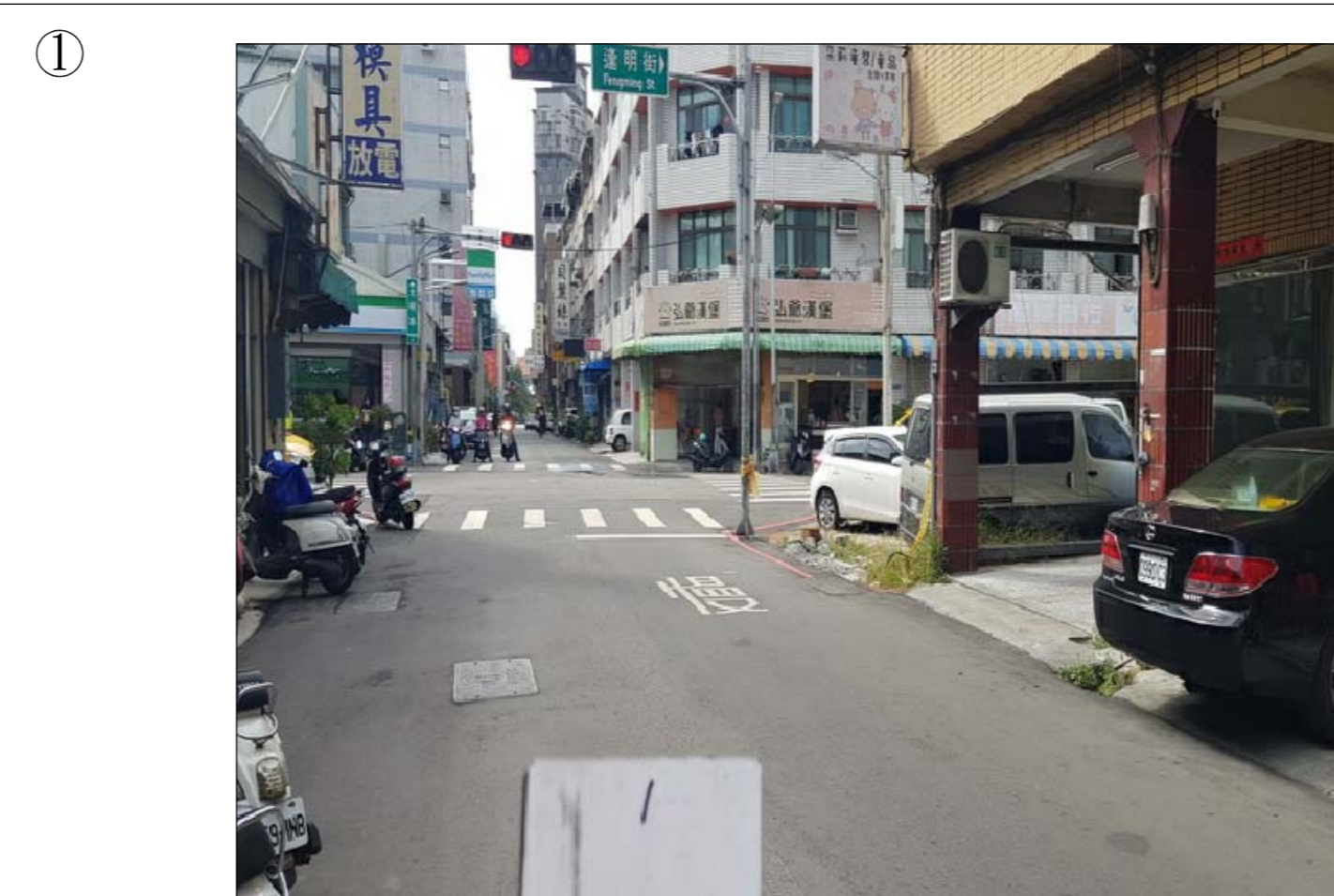


位置圖 S=1:3000

圖例	
道路中心線	紅線
計畫道路	紅線
建築土房屋	綠線
磚造房屋	綠線
附樓	綠線
鐵棚	綠線
木溝	綠線
明溝	綠線
施工圍欄	綠線
水泥圍欄	綠線
鐵絲網	綠線
水泥梁	綠線
圍牆	綠線
地籍線	紅線
柏油路面	藍線
水泥地	藍線
電力線	藍線
電信線	藍線
路燈	藍線
交通標誌	藍線
停車場	藍線
空地	藍線
花園	藍線
草地	藍線
排水點	藍線
高程	藍線
溝底高程	藍線

- 廢道申請位置
- 計畫道路
- 現有巷道
- 地籍線
- 現有房屋
- 相片方向

圖例



現場相片