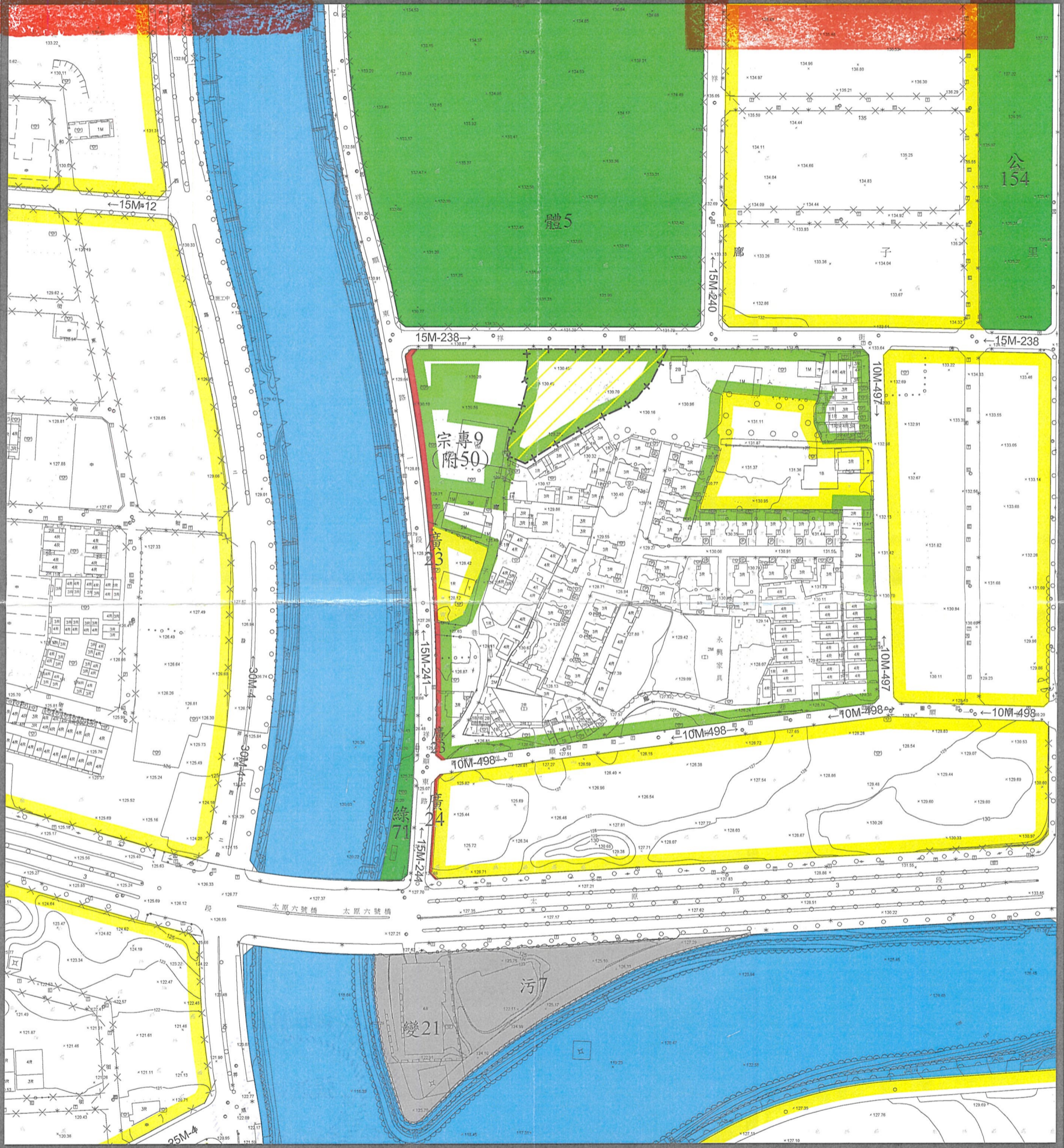


# 變更臺中市都市計畫主要計畫(第四次通盤檢討) (部分風景區為住宅區)(第三階段)圖



### 計畫圖例

- |           |           |                               |
|-----------|-----------|-------------------------------|
| 住宅區       | 公 公園用地    | 宗專 宗教專用區                      |
| 變 變電所用地   | 體 體育場用地   | 風景區<br>風景區訂定「風景區變更為住宅區檢討變更原則」 |
| 污 污水處理場用地 | 綠 綠地、綠帶用地 | 計畫道路                          |
| 廣 廣場用地    |           |                               |
| 排 排水道用地   |           |                               |

### 變更圖例

- |           |
|-----------|
| 變更範圍      |
| 變更風景區為住宅區 |



比例尺：1/3000

比例：(單位：公尺)



註：1. 凡本計畫未指明變更部分，均應以原計畫為準。  
2. 變更範圍應以本案核定圖實際分割測量為準。