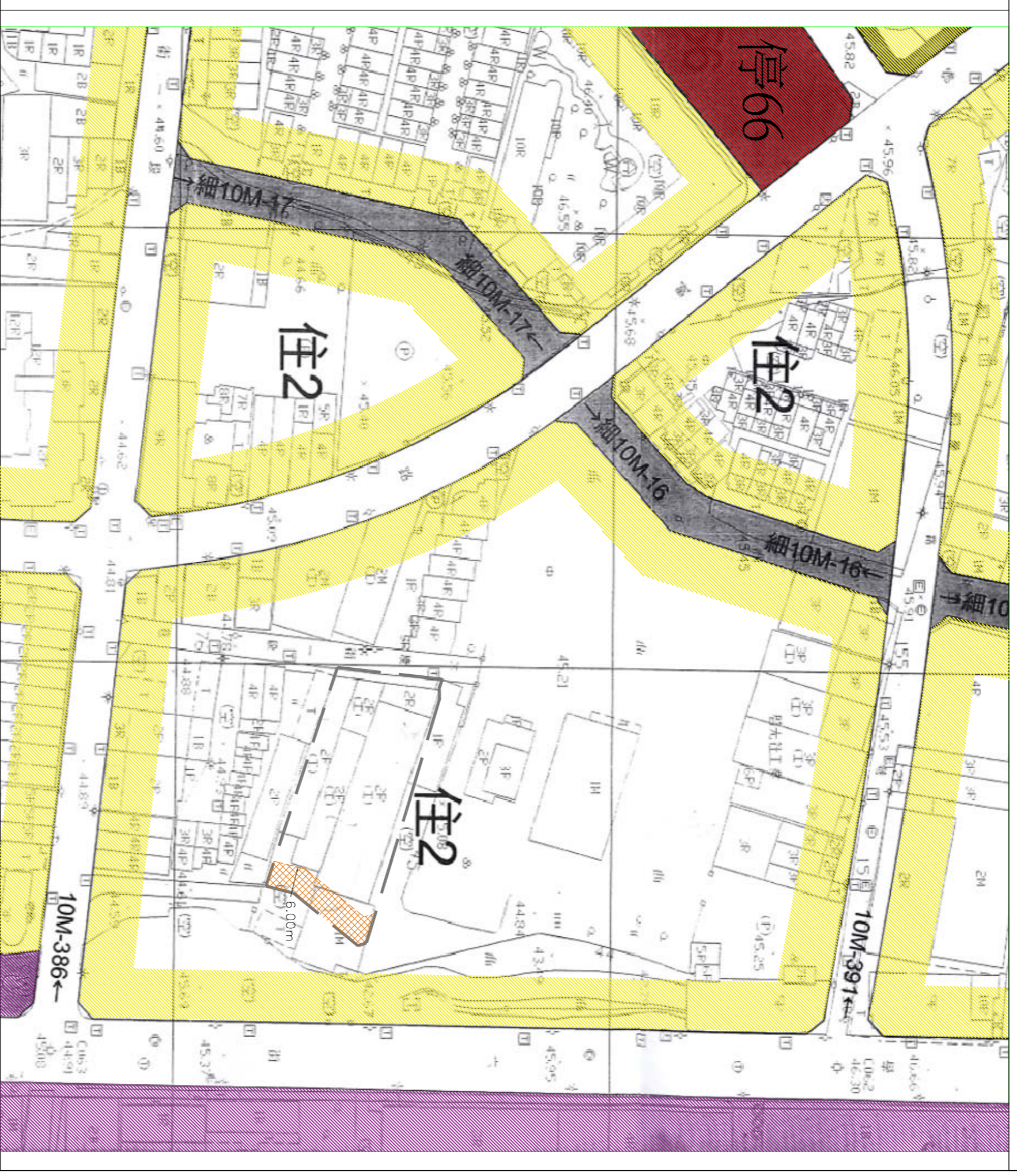
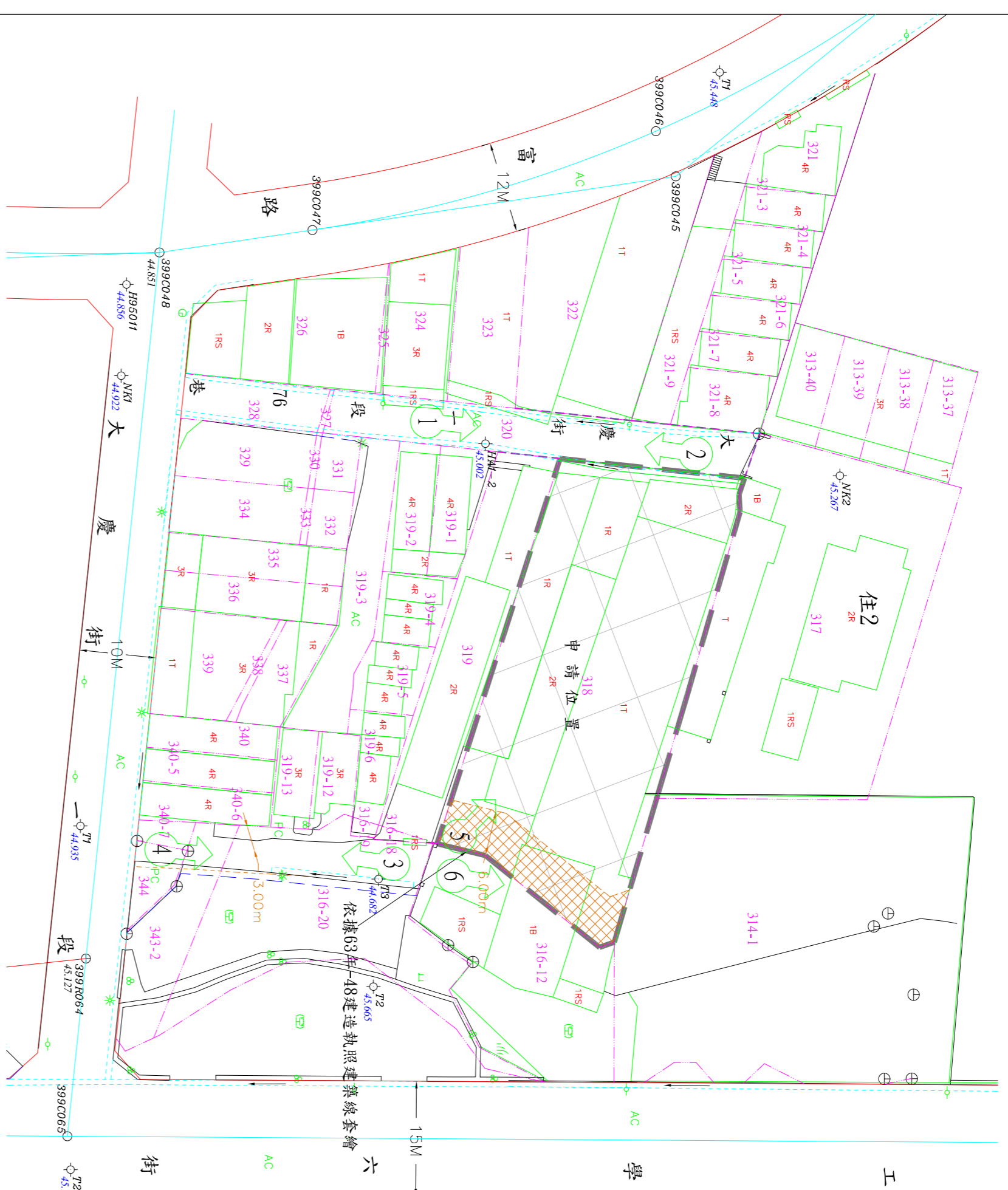
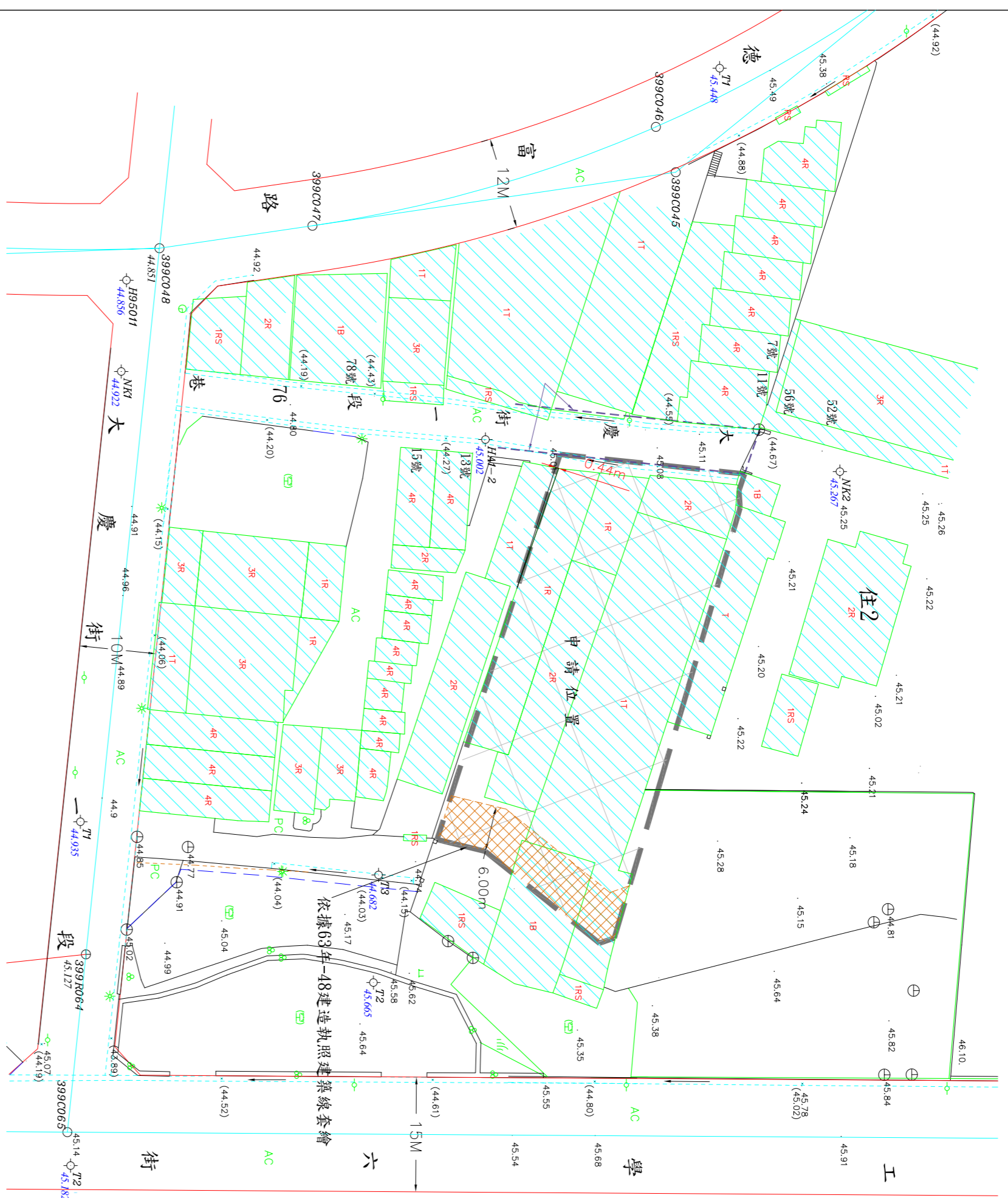
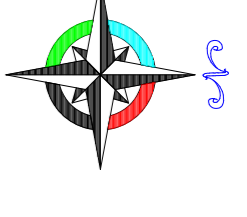


臺中市南區樹子腳段318(部分)地號土地廢道申請

臺中市政府都市發展局廢道公告

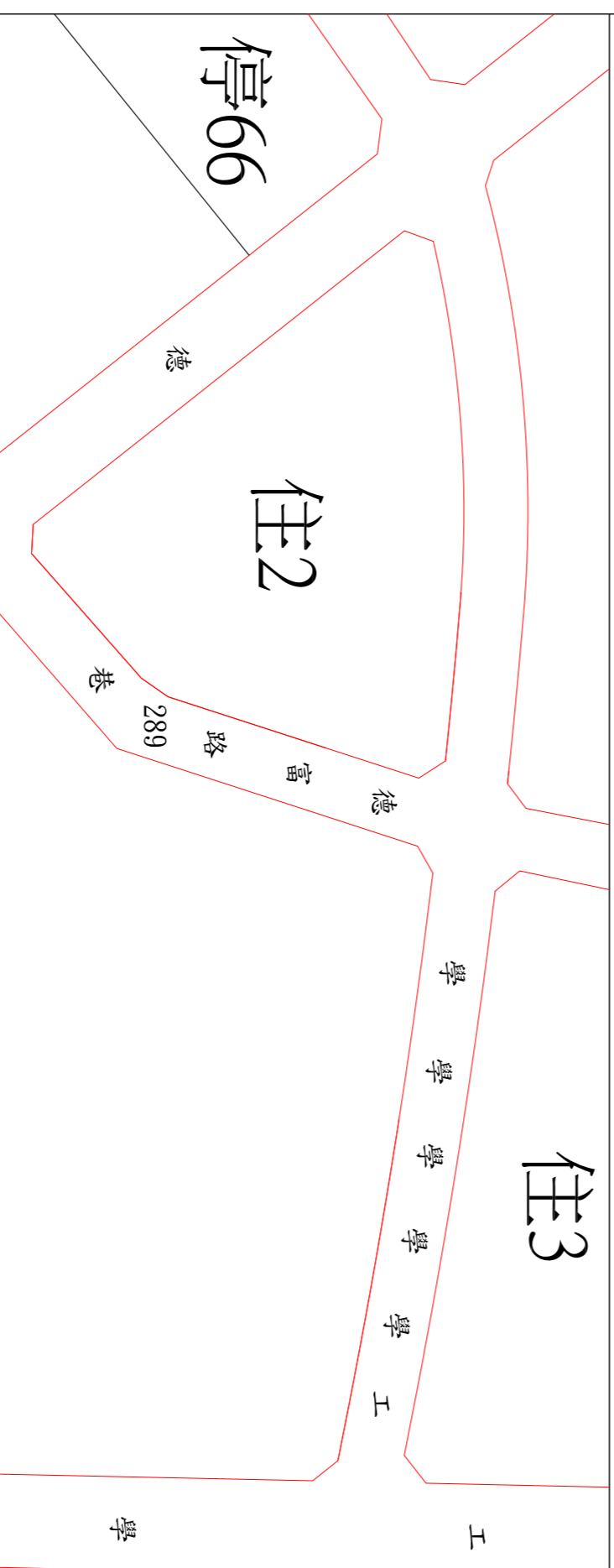
- 申請事由：申請核發廢道證明書
 (2)申請理由：所有權人於該筆土地欲申請建築執照許可
 (3)申請基地地號：南區樹子腳段318(部分)地號土地 共1筆
 (4)申請人(土地所有權人)：蕭勝夫、許淑惠等2人



現況圖 S:1/600

地籍套繪圖 S:1/600

都市計畫圖 S:1/1000



圖例	說明
▲	申請廢道範圍
○	申請廢道範圍內之建築物
○	申請廢道範圍外之建築物
○	申請廢道範圍內之道路
○	申請廢道範圍外之道路
○	申請廢道範圍內之綠地
○	申請廢道範圍外之綠地
○	申請廢道範圍內之水溝
○	申請廢道範圍外之水溝
○	申請廢道範圍內之電線杆
○	申請廢道範圍外之電線杆
○	申請廢道範圍內之電線
○	申請廢道範圍外之電線
○	申請廢道範圍內之交通標誌
○	申請廢道範圍外之交通標誌
○	申請廢道範圍內之停車場
○	申請廢道範圍外之停車場
○	申請廢道範圍內之工廠
○	申請廢道範圍外之工廠
○	申請廢道範圍內之商業
○	申請廢道範圍外之商業
○	申請廢道範圍內之學校
○	申請廢道範圍外之學校
○	申請廢道範圍內之公園
○	申請廢道範圍外之公園
○	申請廢道範圍內之溝渠
○	申請廢道範圍外之溝渠
○	申請廢道範圍內之其他設施
○	申請廢道範圍外之其他設施



位置圖 S:1/1000

現況照片 2

現況照片 4

現況照片 6