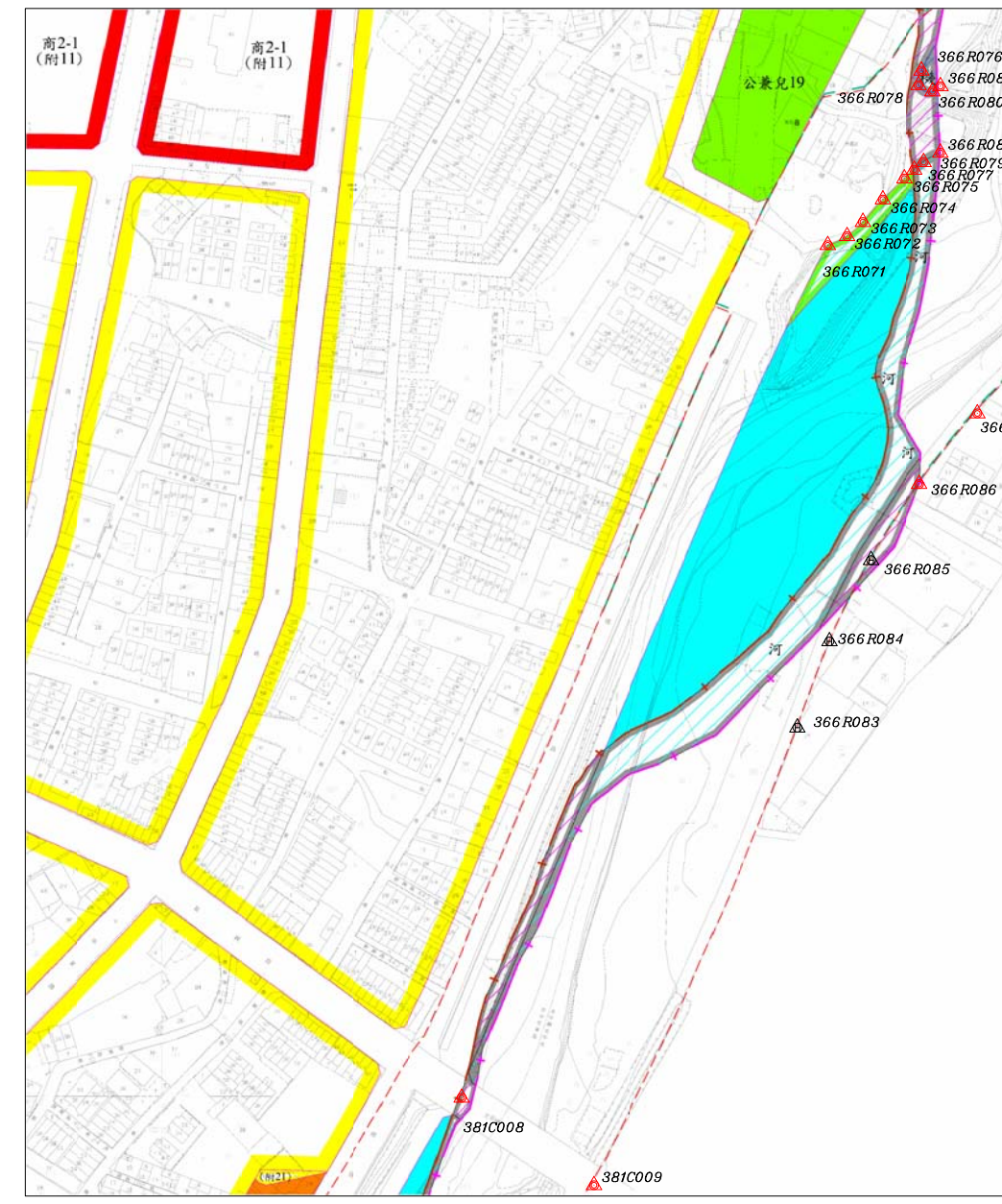
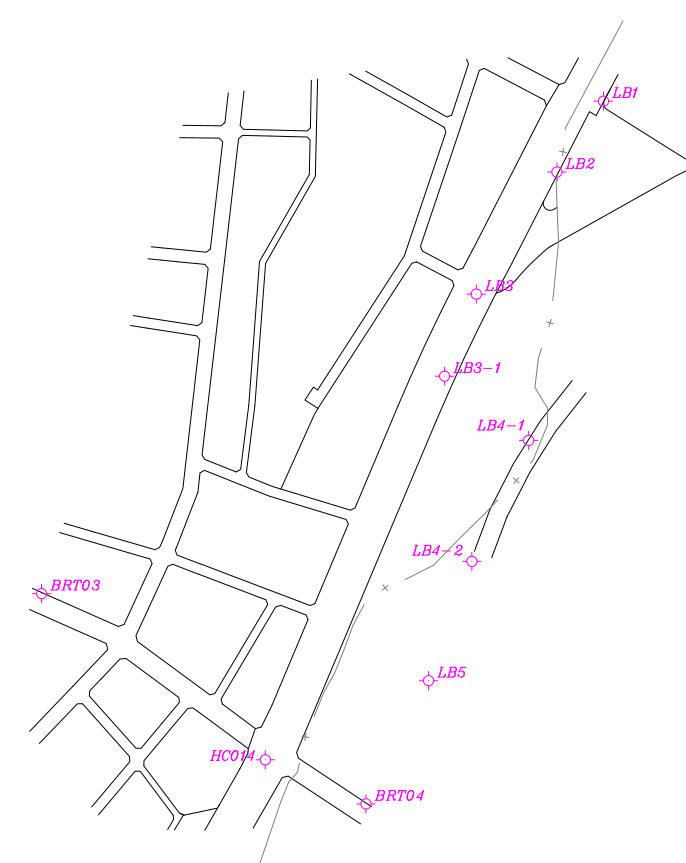


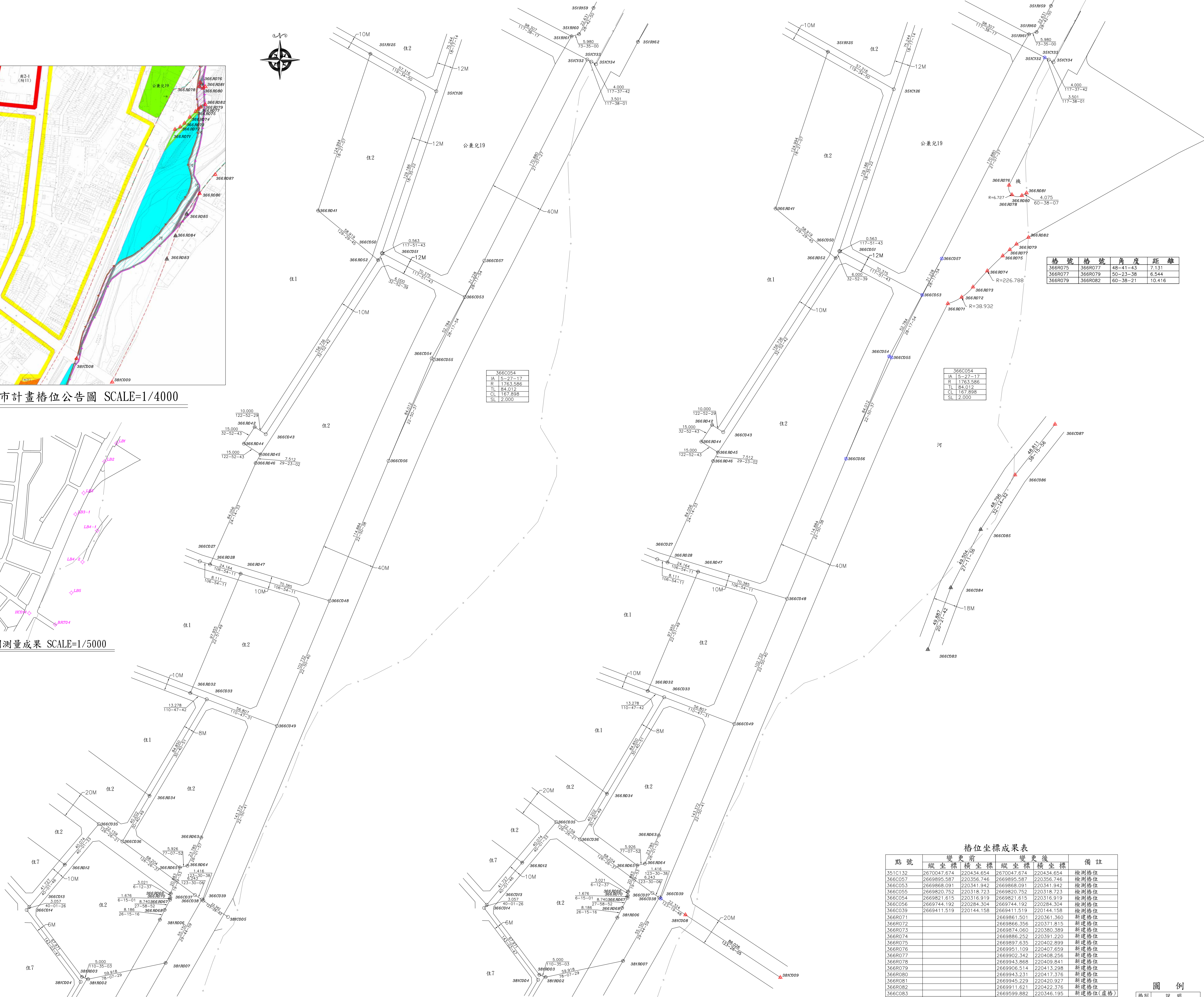
「變更台中市都市計畫主要計畫(不包括大坑風景區)(計畫範圍專案通盤檢討)案」變8案、變9案樁位成果圖



都市計畫樁位公告圖 SCALE=1/4000



控制測量成果 SCALE=1/5000



變更前都市計畫樁位圖 SCALE=1/1000

變更後都市計畫樁位圖 SCALE=1/1000

| 樁號 | 樁號 | 角度 | 距離 |
|---------|---------|----------|--------|
| 366R075 | 366R077 | 48-41-43 | 7.131 |
| 366R077 | 366R079 | 50-23-38 | 6.544 |
| 366R079 | 366R082 | 60-38-21 | 10.416 |

| 366C054 |
|-------------|
| LA 14-27-17 |
| R 1763.586 |
| TL 164.012 |
| CL 167.898 |
| SL 12.000 |

| 點號 | 變更前 | | 變更後 | | 備註 |
|---------|-------------|------------|-------------|------------|----------|
| | 縱坐標 | 橫坐標 | 縱坐標 | 橫坐標 | |
| 351C132 | 2670047.674 | 220434.654 | 2670047.674 | 220434.654 | 檢測樁位 |
| 366C057 | 2669895.587 | 220356.746 | 2669895.587 | 220356.746 | 檢測樁位 |
| 366C053 | 2669868.091 | 220341.942 | 2669868.091 | 220341.942 | 檢測樁位 |
| 366C055 | 2669820.752 | 220318.723 | 2669820.752 | 220318.723 | 檢測樁位 |
| 366C054 | 2669821.615 | 220316.919 | 2669821.615 | 220316.919 | 檢測樁位 |
| 366C056 | 2669744.192 | 220286.304 | 2669744.192 | 220286.304 | 檢測樁位 |
| 366C039 | 2669411.519 | 220144.158 | 2669411.519 | 220144.158 | 檢測樁位 |
| 366R071 | 2669861.501 | 220361.360 | 2669861.501 | 220361.360 | 新建樁位 |
| 366R072 | 2669868.356 | 220371.815 | 2669868.356 | 220371.815 | 新建樁位 |
| 366R073 | 2669874.080 | 220380.389 | 2669874.080 | 220380.389 | 新建樁位 |
| 366R074 | 2669886.252 | 220391.220 | 2669886.252 | 220391.220 | 新建樁位 |
| 366R075 | 2669897.635 | 220402.899 | 2669897.635 | 220402.899 | 新建樁位 |
| 366R076 | 2669911.109 | 220407.659 | 2669911.109 | 220407.659 | 新建樁位 |
| 366R077 | 2669902.342 | 220408.256 | 2669902.342 | 220408.256 | 新建樁位 |
| 366R078 | 2669943.868 | 220409.841 | 2669943.868 | 220409.841 | 新建樁位 |
| 366R079 | 2669996.514 | 220413.298 | 2669996.514 | 220413.298 | 新建樁位 |
| 366R080 | 2669943.231 | 220417.376 | 2669943.231 | 220417.376 | 新建樁位 |
| 366R081 | 2669945.229 | 220420.927 | 2669945.229 | 220420.927 | 新建樁位 |
| 366R082 | 2669911.621 | 220422.376 | 2669911.621 | 220422.376 | 新建樁位 |
| 366C083 | 2669999.882 | 220346.195 | 2669999.882 | 220346.195 | 新建樁位(虛樁) |
| 366C084 | 2669946.652 | 220363.553 | 2669946.652 | 220363.553 | 新建樁位(虛樁) |
| 366C085 | 2669960.684 | 220386.176 | 2669960.684 | 220386.176 | 新建樁位(虛樁) |
| 366C086 | 2669731.956 | 220412.209 | 2669731.956 | 220412.209 | 新建樁位 |
| 366C087 | 2669770.290 | 220442.438 | 2669770.290 | 220442.438 | 新建樁位 |
| 381C008 | 2669399.253 | 220162.810 | 2669399.253 | 220162.810 | 新建樁位 |
| 381C009 | 2669351.854 | 220234.600 | 2669351.854 | 220234.600 | 新建樁位 |
| 351R155 | 2670175.872 | 220534.192 | 2670175.872 | 220534.192 | 廢除樁位 |
| 351R156 | 2670154.453 | 220524.458 | 2670154.453 | 220524.458 | 廢除樁位 |
| 351R158 | 2670108.941 | 220500.816 | 2670108.941 | 220500.816 | 廢除樁位 |
| 351R162 | 2670061.094 | 220472.969 | 2670061.094 | 220472.969 | 廢除樁位 |
| 381C005 | 2669399.189 | 220162.790 | 2669399.189 | 220162.790 | 廢除樁位 |

| 圖例 | 說明 |
|----|----------|
| ○ | 道路中心樁 |
| ⊙ | 控制樁 |
| ⊕ | 副樁 |
| ⊗ | 虛樁 |
| ▲ | 新建樁位 |
| ● | 新建樁位(虛樁) |
| ⊙ | 檢測樁位 |
| — | 工程位置 |

測量技師：台工登字第8558號

測量時間：109年06月
 負責人：江俊弘
 測量單位：亞興測量有限公司
 公司地址：臺中市西區臺灣大道二段101號13樓