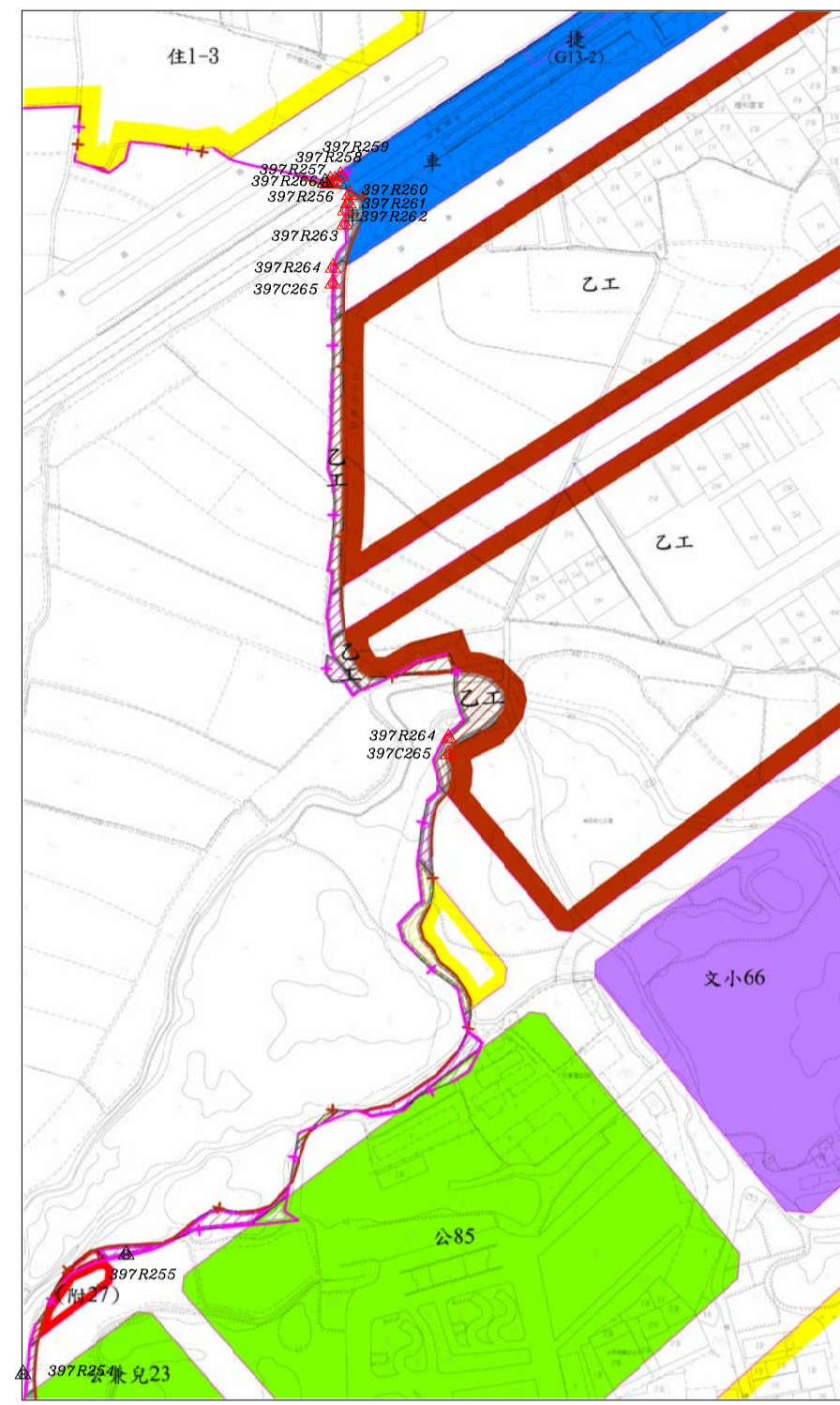
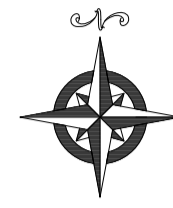
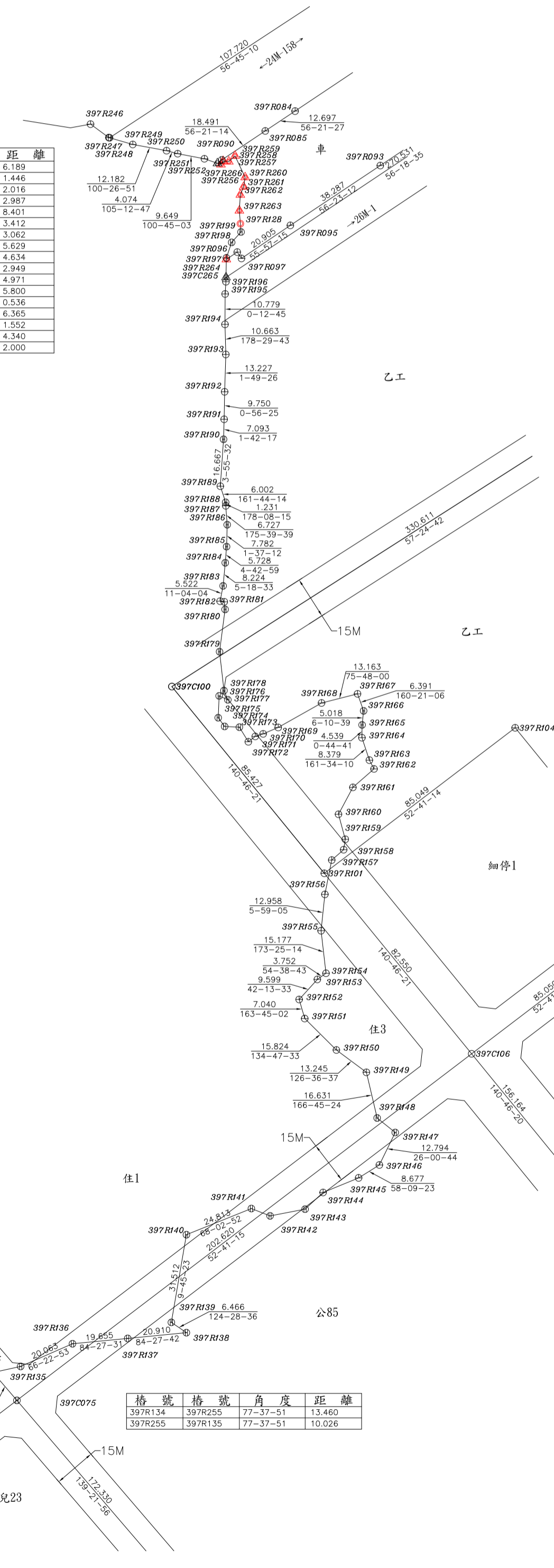


「變更台中市都市計畫主要計畫(不包括大坑風景區)(計畫範圍專案通盤檢討)案」變12、變14案樁位成果圖

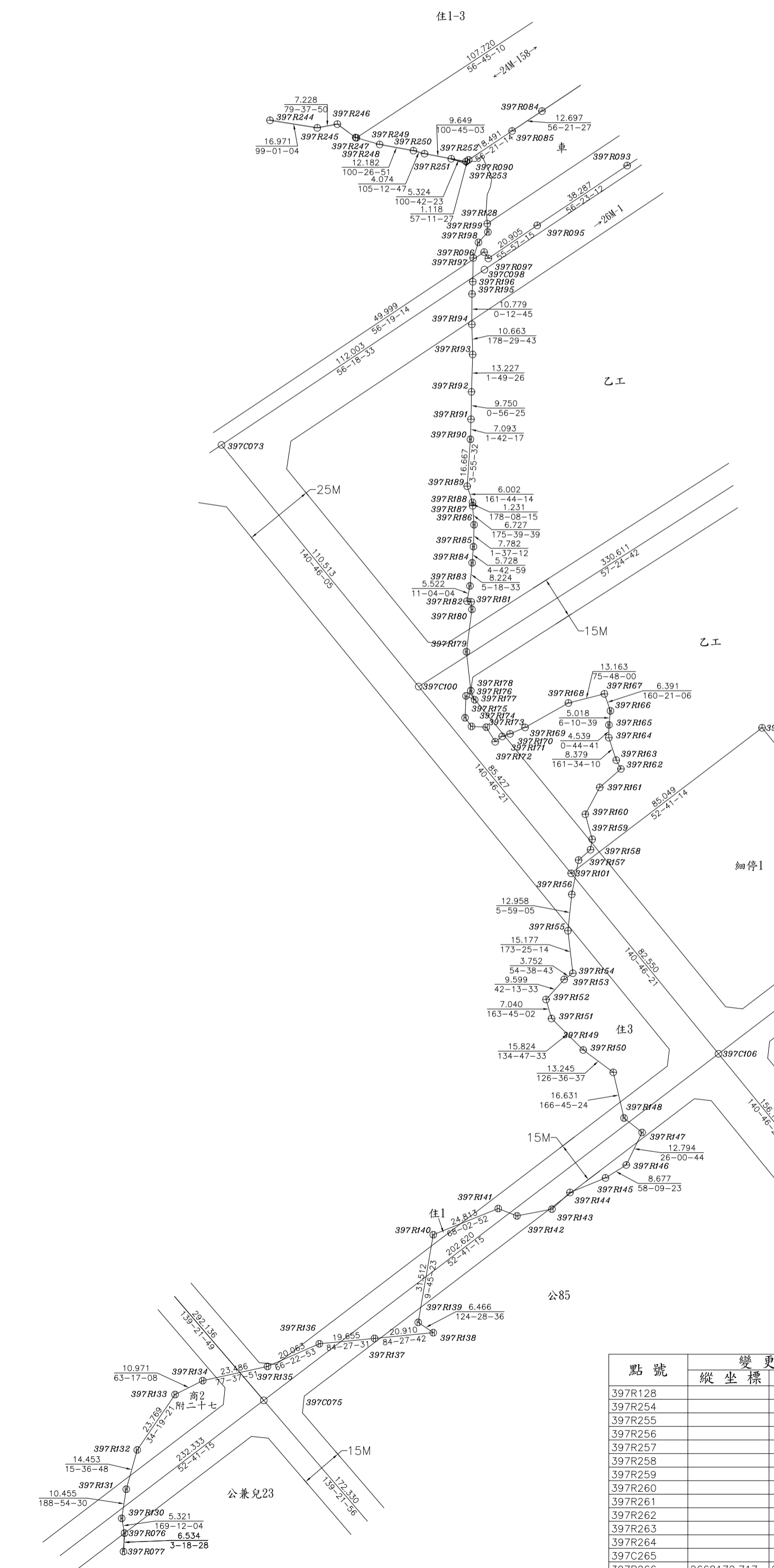


都市計畫樁位公告圖 SCALE=1/2000

樁號	樁號	角度	距離
397R252	397R256	108-20-33	6.189
397R256	397R257	52-07-07	1.446
397R257	397R258	83-58-57	2.016
397R258	397R259	47-42-48	2.987
397R259	397R260	154-46-38	8.401
397R260	397R261	8-56-08	1.412
397R261	397R262	22-52-19	3.062
397R262	397R263	183-15-32	5.629
397R263	397R264	175-31-55	4.634
397R264	397R265	175-32-46	2.949
397R265	397R266	42-03-24	4.971
397R266	397R198	18-48-36	3.800
397R198	397R197	1-01-25	6.536
397R197	397R265	181-01-25	6.365
397R265	397R196	1-01-25	1.553
397R196	397R195	3-49-54	4.340
397R195	397R090	92-03-25	2.000



樁號	樁號	角度	距離
397R252	397R256	108-20-33	6.189
397R256	397R257	52-07-07	1.446
397R257	397R258	83-58-57	2.016
397R258	397R259	47-42-48	2.987
397R259	397R260	154-46-38	8.401
397R260	397R261	8-56-08	1.412
397R261	397R262	22-52-19	3.062
397R262	397R263	183-15-32	5.629
397R263	397R264	175-31-55	4.634
397R264	397R265	175-32-46	2.949
397R265	397R266	42-03-24	4.971
397R266	397R198	18-48-36	3.800
397R198	397R197	1-01-25	6.536
397R197	397R265	181-01-25	6.365
397R265	397R196	1-01-25	1.553
397R196	397R195	3-49-54	4.340
397R195	397R090	92-03-25	2.000



控制測量成果 SCALE=1/2000

樁位坐標成果表

點號	變更前		變更後		備註
	縱坐標	橫坐標	縱坐標	橫坐標	
397R128			2668151.328	214090.390	恢復樁位
397R254			2667696.476	213961.461	新建樁位(虛樁)
397R255			2667744.260	214002.706	新建樁位(虛樁)
397R256			2668172.280	214083.478	新建樁位
397R257			2668173.491	214084.268	新建樁位
397R258			2668173.351	214086.279	新建樁位
397R259			2668175.361	214088.489	新建樁位
397R260			2668167.761	214092.069	新建樁位
397R261			2668164.390	214091.539	新建樁位
397R262			2668161.569	214090.349	新建樁位
397R263			2668155.949	214090.079	新建樁位
397R264			2668138.673	214085.409	新建樁位
397C265			2668132.308	214085.296	新建樁位
397R266	2668172.717	214082.232			新建樁位(虛樁)
397R253	2668173.341	214082.869			廢除樁位
397R127	2668172.584	214082.612			廢除樁位
406C001	2667993.545	213826.405			廢除樁位
397C043	2667956.066	213820.934			廢除樁位
397C073	2668072.921	213996.217			廢除樁位

圖例

○	說明
○	道路中心樁
□	區界樁
⊙	副樁
△	虛樁
▲	新建樁位
△	新建樁位(虛樁)
○	恢復樁位
●	樁測樁位

測量技師
證書字號
：
台工登字第
8558
號



測量時間:109年06月
負責人:江復泓
測量單位:亞興測量有限公司
公司住址:臺中市西區臺灣大道二段101號13樓

變更前都市計畫樁位圖 SCALE=1/1000

變更後都市計畫樁位圖 SCALE=1/1000