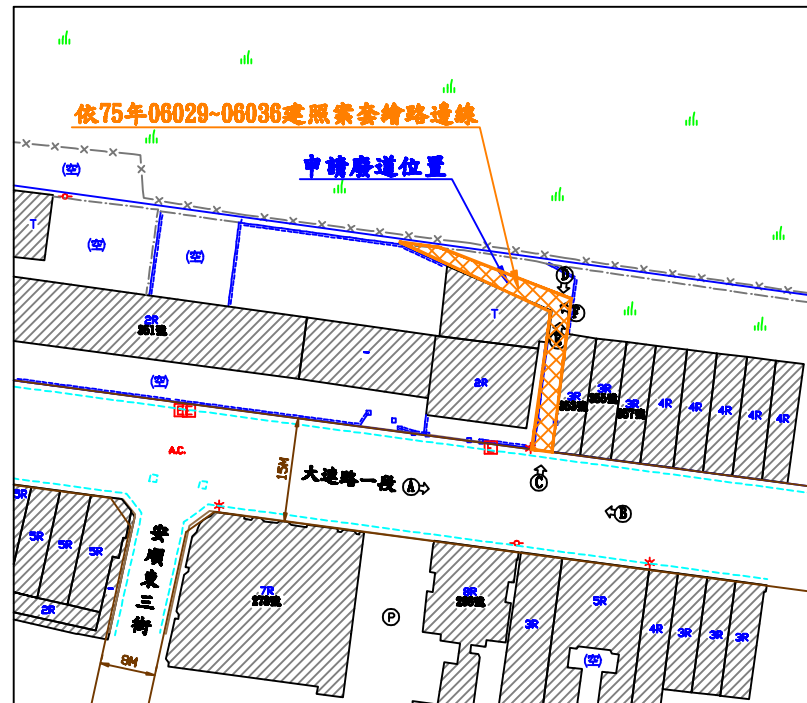


# 臺中市政府都市發展局廢道公告圖

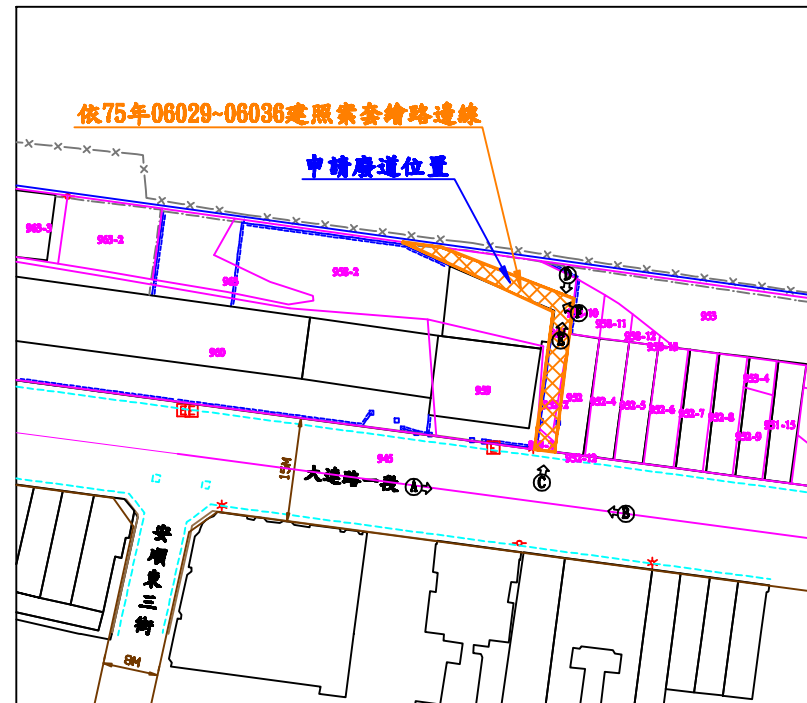
- (1)申請人：海心國際股份有限公司、海心投資有限公司
- (2)申請基地地號：臺中市北屯區平田段952-2, 958(部分), 959-2地號
- (3)申請事由：申請核發廢道證明書
- (4)申請理由：相關彼鄰土地所有權人欲申請建築線使用證明



DATE: 2021.05.17



現況圖(S=1/500)

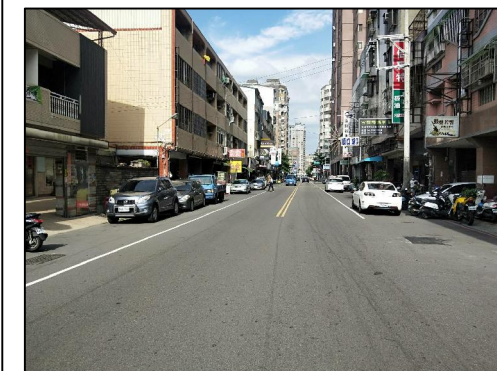


地籍套繪圖(S=1/500)

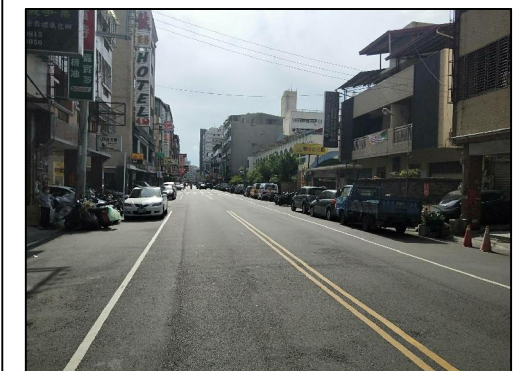
**圖例表**

圖示	地物名稱	圖示	地物名稱	圖示	地物名稱
	地綱界		門		空地
	磚石牆		草地		停車場
	圍牆		現路邊線		國界線
	鐵絲網		AC路面		都市計畫線
	溝渠		變壓器處		路燈
	灌溉土基		電力桿		臨時屋(加)

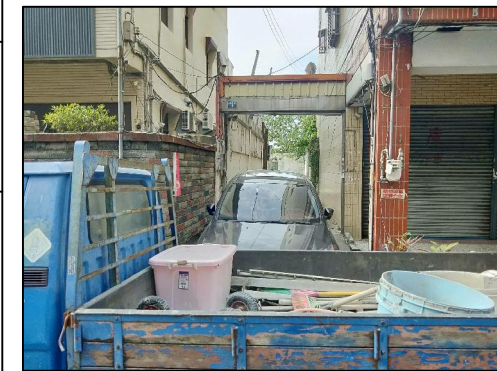
註：本現況圖與現場相符



(方向A)



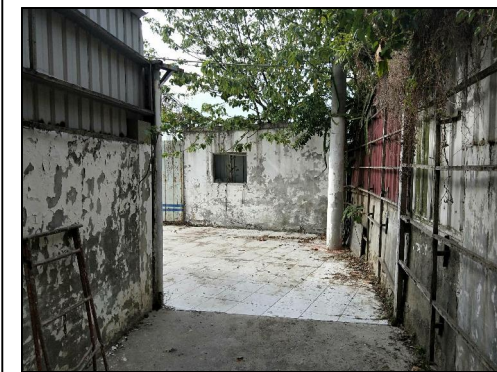
(方向B)



(方向C)



(方向D)



(方向E)



(方向F)

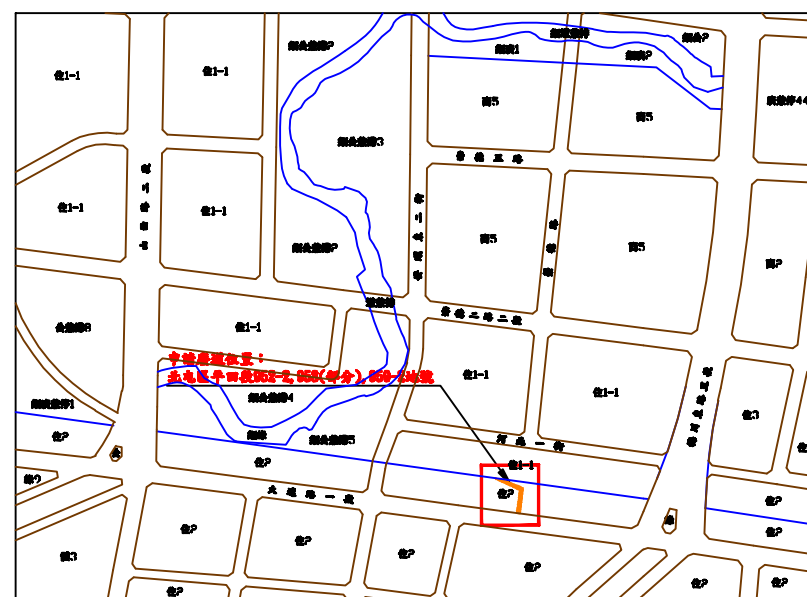
擬申請廢止道路之位置及範圍(北屯區平田段952-2, 958(部分), 959-2地號)

計畫道路邊線

註：本地籍套繪圖僅供參考

實際界址應以地政機關權界為主

地籍線



(位置圖S=1/3000)



(都市計畫圖S=1/1000)

九江測量有限公司

台中市潭子區東寶里昌平路三段492巷169弄62號  
TEL: (04)25350013 FAX: (04)25356486

組長  
潘瑞駐

繪圖員  
潘瑞駐

校核者  
江柏燁

負責人  
江柏燁

比例尺 SCALE  
日期 DATE

圖號  
DRAWING NO

案號  
PROJECT NO

檔案編號  
FILE NAME  
11010006