

「變更臺中市都市計畫主要計畫(第四次通盤檢討)
(第二階段)案」

樁位成果圖冊

委託單位：臺中市政府都市發展局

測量單位：亞興測量有限公司

日期：中華民國 109 年 12 月

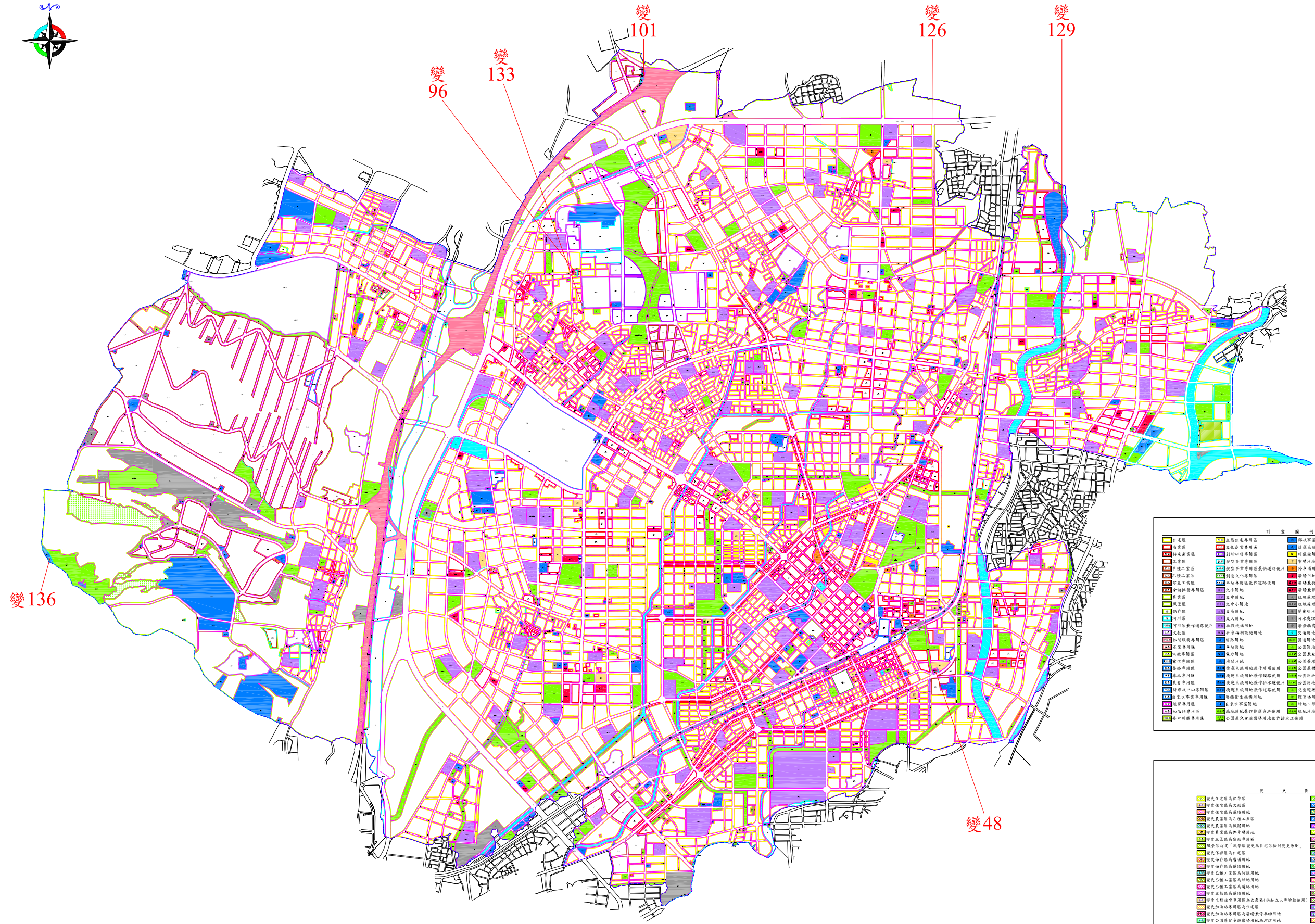
「變更臺中市都市計畫主要計畫(第四次通盤檢討)
(第二階段)案」

目 錄

一、變更位置示意圖	
二、變 48 案樁位成果圖	1 幅
三、變 96 案樁位成果圖	1 幅
四、變 101 案樁位成果圖	1 幅
五、變 126 案樁位成果圖	1 幅
六、變 129 案樁位成果圖	1 幅
七、變 133 案樁位成果圖	1 幅
八、變 136 案樁位成果圖	1 幅
九、資料光碟	

一、變更位置示意圖

「變更臺中市都市計畫主要計畫(第四次通盤檢討)(第二階段)案」 變更位置示意圖



計畫圖例

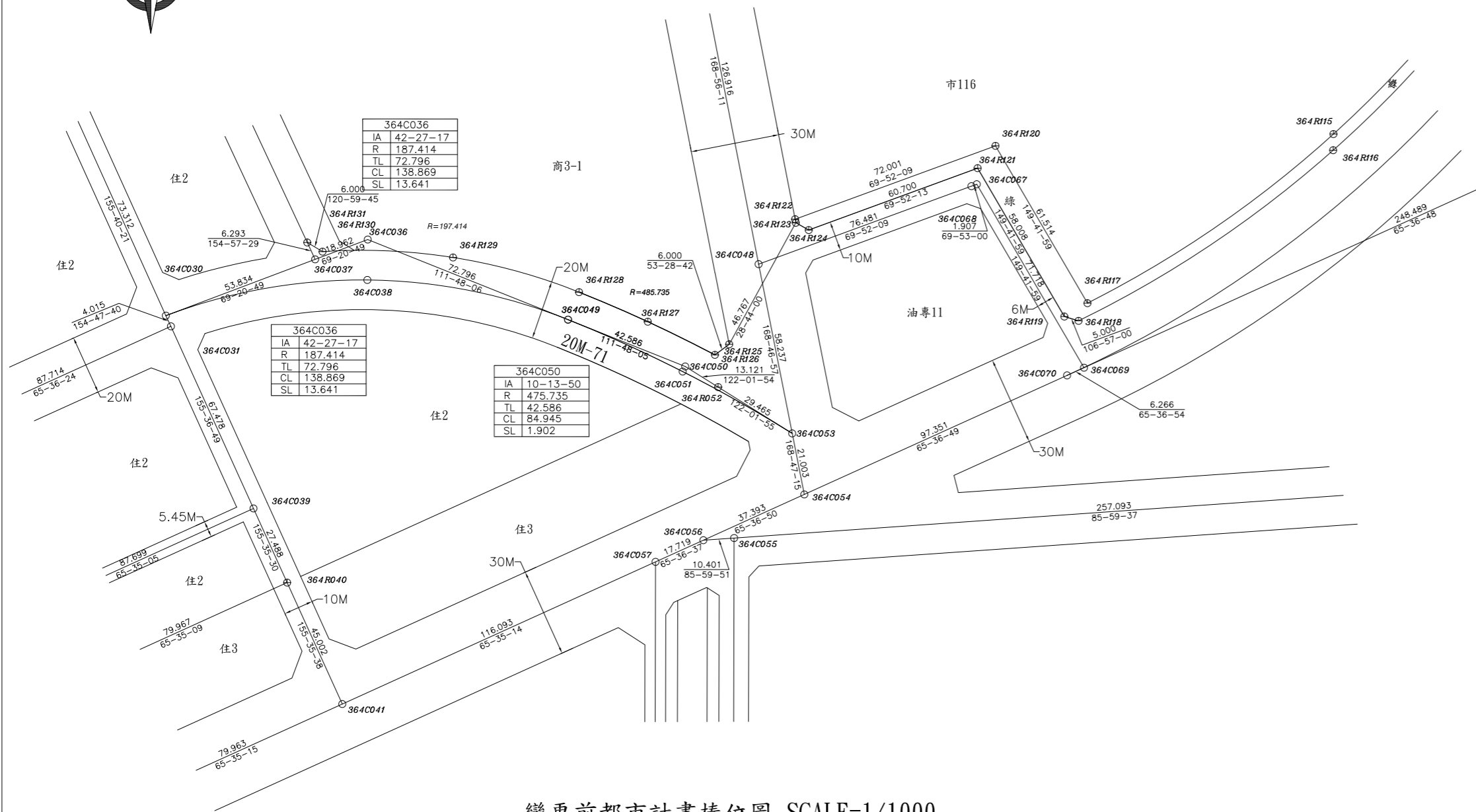
住宅區	住宅區(含住宅專用區)	住宅區(含住宅專用區)	住宅區(含住宅專用區)
商業區	商業區(含商業專用區)	商業區(含商業專用區)	商業區(含商業專用區)
行政區	行政區(含行政專用區)	行政區(含行政專用區)	行政區(含行政專用區)
工業區	工業區(含工業專用區)	工業區(含工業專用區)	工業區(含工業專用區)
交通區	交通區(含交通專用區)	交通區(含交通專用區)	交通區(含交通專用區)
公園區	公園區(含公園專用區)	公園區(含公園專用區)	公園區(含公園專用區)
河川區	河川區(含河川專用區)	河川區(含河川專用區)	河川區(含河川專用區)
其他	其他	其他	其他

變更圖例

住宅區	住宅區(含住宅專用區)	住宅區(含住宅專用區)	住宅區(含住宅專用區)
商業區	商業區(含商業專用區)	商業區(含商業專用區)	商業區(含商業專用區)
行政區	行政區(含行政專用區)	行政區(含行政專用區)	行政區(含行政專用區)
工業區	工業區(含工業專用區)	工業區(含工業專用區)	工業區(含工業專用區)
交通區	交通區(含交通專用區)	交通區(含交通專用區)	交通區(含交通專用區)
公園區	公園區(含公園專用區)	公園區(含公園專用區)	公園區(含公園專用區)
河川區	河川區(含河川專用區)	河川區(含河川專用區)	河川區(含河川專用區)
其他	其他	其他	其他

二、變 48 案樁位成果圖

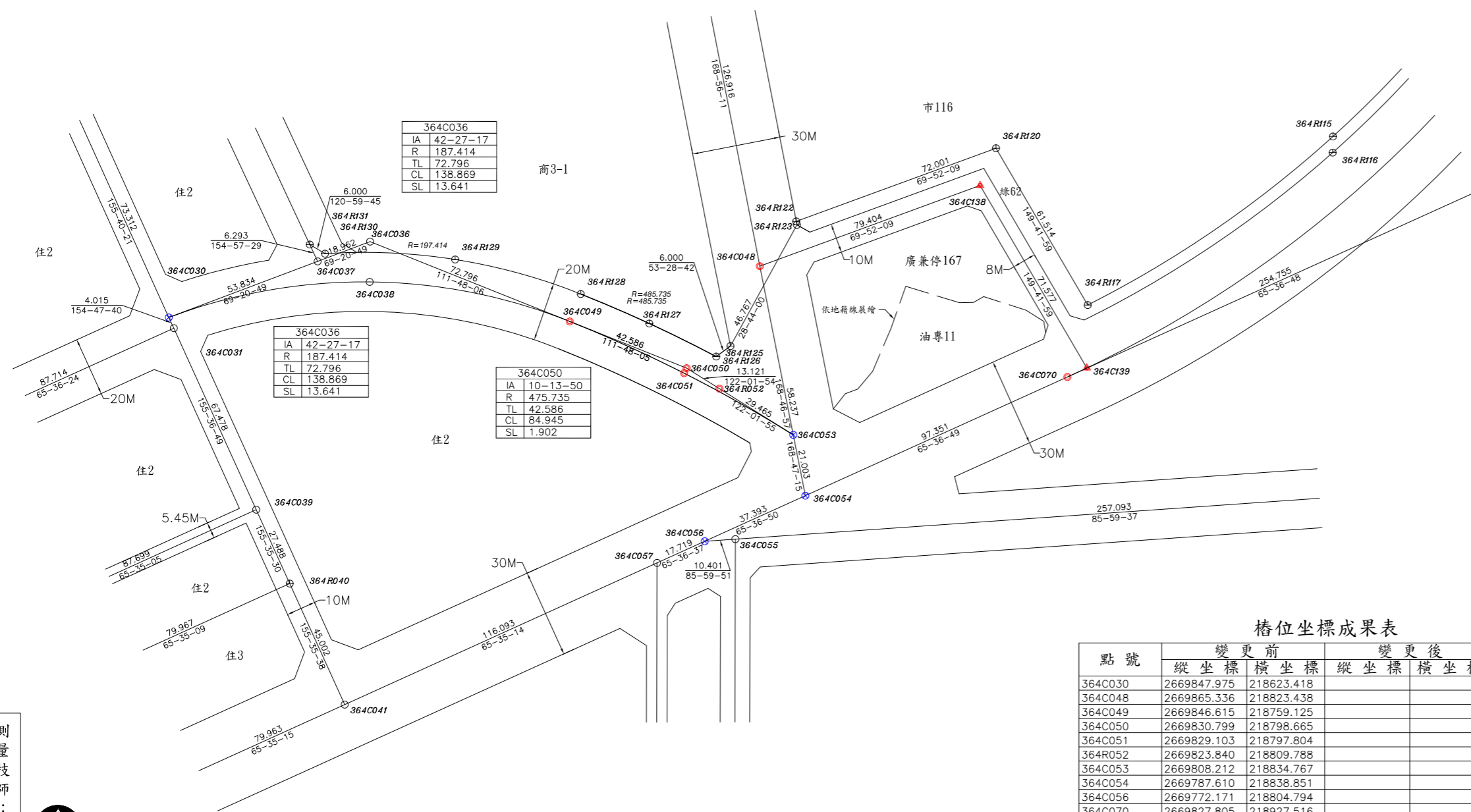
「變更臺中市都市計畫主要計畫(第四次通盤檢討)(第二階段)案」變48案樁位成果圖



變更前都市計畫樁位圖 SCALE=1/1000



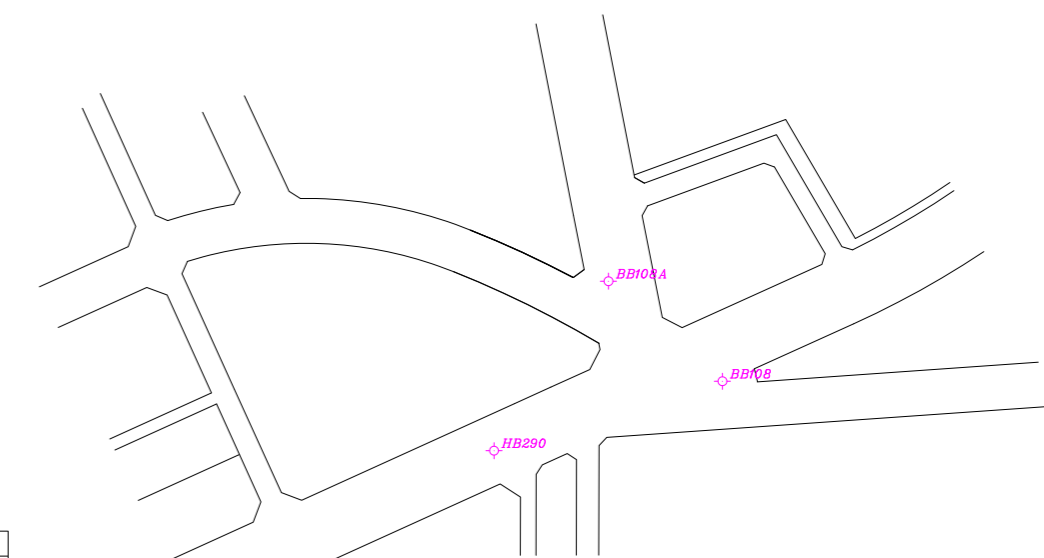
都市計畫樁位公告圖 SCALE=1/1000



變更後都市計畫樁位圖 SCALE=1/1000

樁位坐標成果表

點號	變更前		變更後		備註
	縱坐標	橫坐標	縱坐標	橫坐標	
364C030	2669847.975	218623.418			檢測樁位
364C048	2669865.336	218823.438			恢復樁位
364C049	2669846.615	218759.125			恢復樁位
364C050	2669830.799	218798.665			恢復樁位
364C051	2669829.103	218797.804			恢復樁位
364R052	2669823.840	218809.788			恢復樁位
364C053	2669808.212	218834.767			檢測樁位
364C054	2669787.610	218838.851			檢測樁位
364C056	2669772.171	218804.794			檢測樁位
364C070	2669827.805	218927.516			恢復樁位
364C138			2669892.664	218897.992	恢復樁位
364C139			2669830.865	218934.105	恢復樁位
364C068	2669891.658	218895.247			廢除樁位
364C067	2669892.314	218897.038			廢除樁位
364R116	2669903.802	219017.308			廢除樁位
364R118	2669846.207	218931.387			廢除樁位
364R119	2669847.665	218926.604			廢除樁位
364R121	2669897.748	218897.337			廢除樁位
364R124	2669876.859	218840.345			廢除樁位



圖例

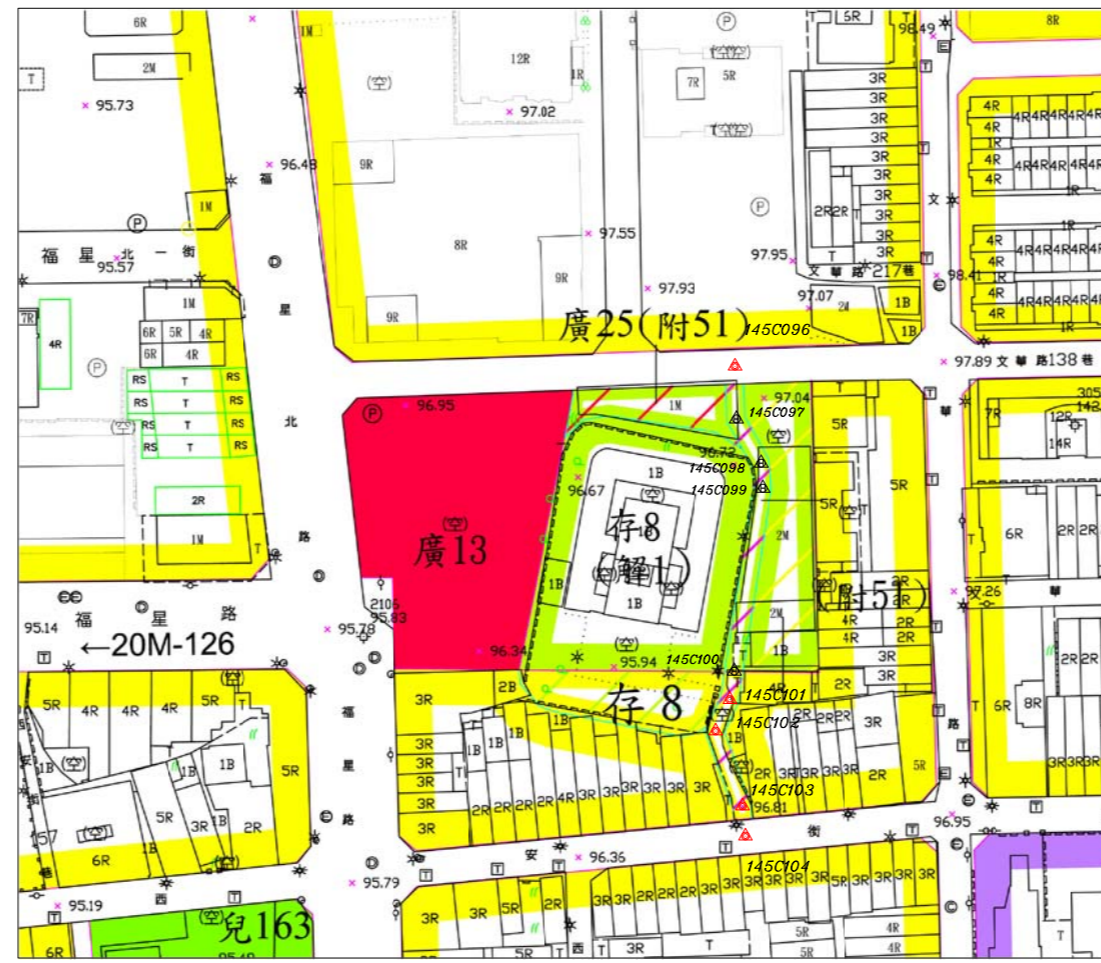
符號	說明
○	道路中心樁
⊖	區界樁
⊕	副樁
⊙	虛樁
▲	新建樁位
●	恢復樁位
⊘	檢測樁位

控制測量成果 SCALE=1/2000

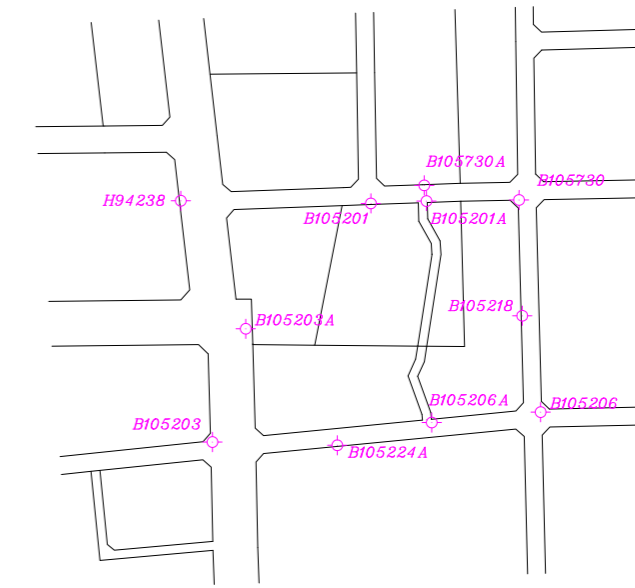
測量師：台工登字第 8558 號
 圖說編號：1028-77
 測量時間：109年12月
 測量人員：李國忠
 負責人：江俊泓
 測量單位：亞興測量有限公司
 公司住址：臺中市西區臺灣大道二段101號13樓

三、變 96 案樁位成果圖

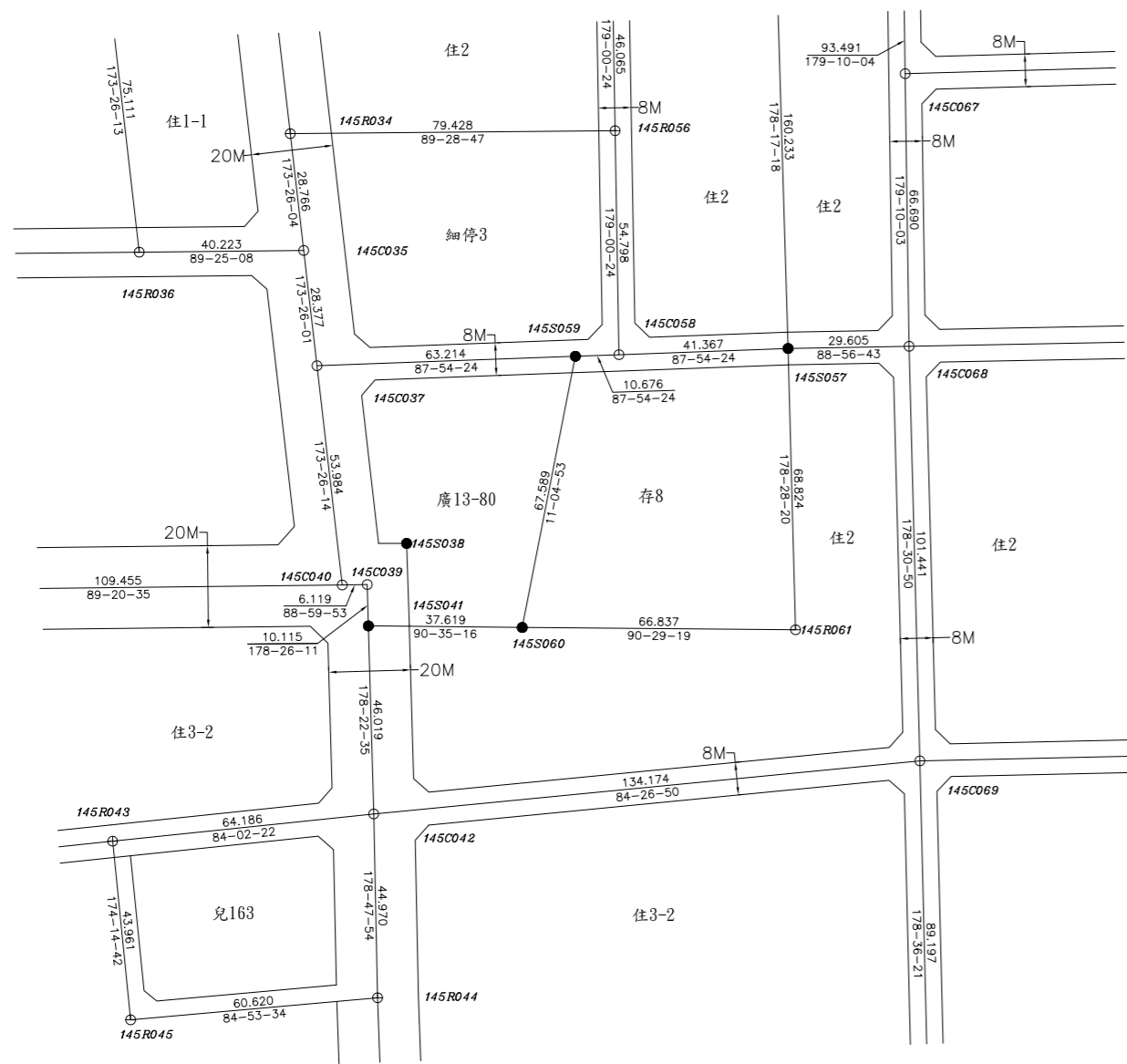
「變更臺中市都市計畫主要計畫(第四次通盤檢討)(第二階段)案」變96案樁位成果圖



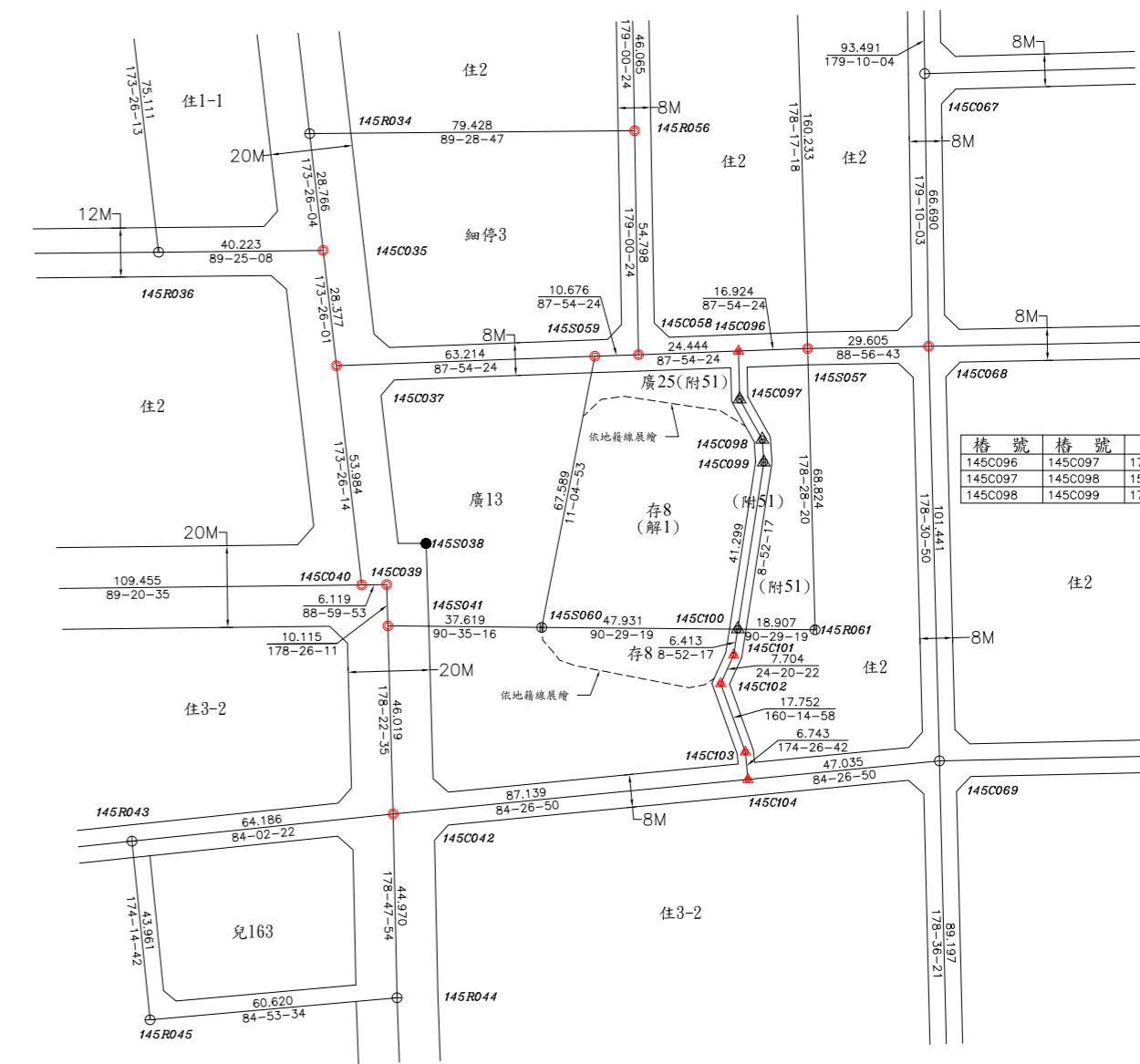
都市計畫樁位公告圖 SCALE=1/1000



控制測量成果 SCALE=1/2000



變更前都市計畫樁位圖 SCALE=1/1000



變更後都市計畫樁位圖 SCALE=1/1000

樁位坐標成果表

點號	變更前		變更後		備註
	縱坐標	橫坐標	縱坐標	橫坐標	
145C035	2675340.471	213915.253	2675340.471	213915.253	恢復樁位
145C037	2675312.280	213918.498	2675312.280	213918.498	恢復樁位
145C039	2675258.757	213930.786	2675258.757	213930.786	恢復樁位
145C040	2675258.650	213924.668	2675258.650	213924.668	恢復樁位
145S041	2675248.646	213931.062	2675248.646	213931.062	恢復樁位
145C042	2675202.645	213932.366	2675202.645	213932.366	恢復樁位
145R056	2675369.769	213991.389	2675369.769	213991.389	恢復樁位
145S057	2675316.490	214033.679	2675316.490	214033.679	恢復樁位
145C058	2675314.979	213992.339	2675316.490	214033.679	恢復樁位
145S059	2675314.589	213981.670	2675314.589	213981.670	恢復樁位
145C068	2675317.035	214063.279	2675317.035	214063.279	恢復樁位
145C097	2675304.101	214017.083	2675304.101	214017.083	新建樁位(虛樁)
145C098	2675294.242	214022.604	2675294.242	214022.604	新建樁位(虛樁)
145C099	2675288.656	214022.977	2675288.656	214022.977	新建樁位(虛樁)
145C100	2675247.851	214016.608	2675247.851	214016.608	新建樁位(虛樁)
145R061	2675247.690	214035.514	2675247.690	214035.514	新建樁位(虛樁)
145S060	2675248.260	213968.679	2675248.260	213968.679	新建樁位(虛樁)
145C096	2675315.872	214016.766	2675315.872	214016.766	新建樁位
145C101	2675241.515	214015.619	2675241.515	214015.619	新建樁位
145C102	2675234.496	214012.444	2675234.496	214012.444	新建樁位
145C103	2675217.788	214018.443	2675217.788	214018.443	新建樁位
145C104	2675211.077	214019.096	2675211.077	214019.096	新建樁位

圖例

樁別	說明
○	道路中心樁
⊙	區界樁
⊕	副樁
⊗	虛樁
⊛	新建樁位
▲	新建樁位(虛樁)
●	恢復樁位

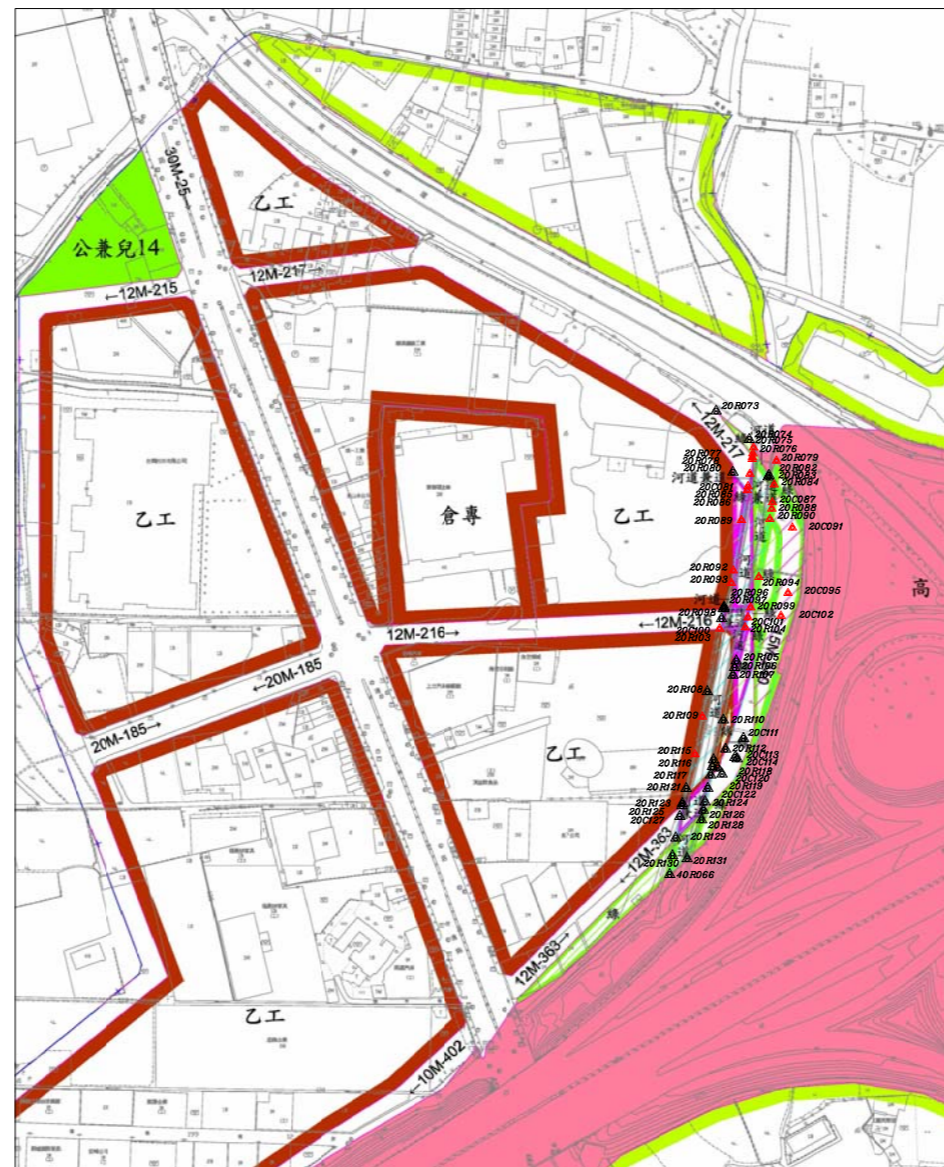
測量技師：台登字第8558號



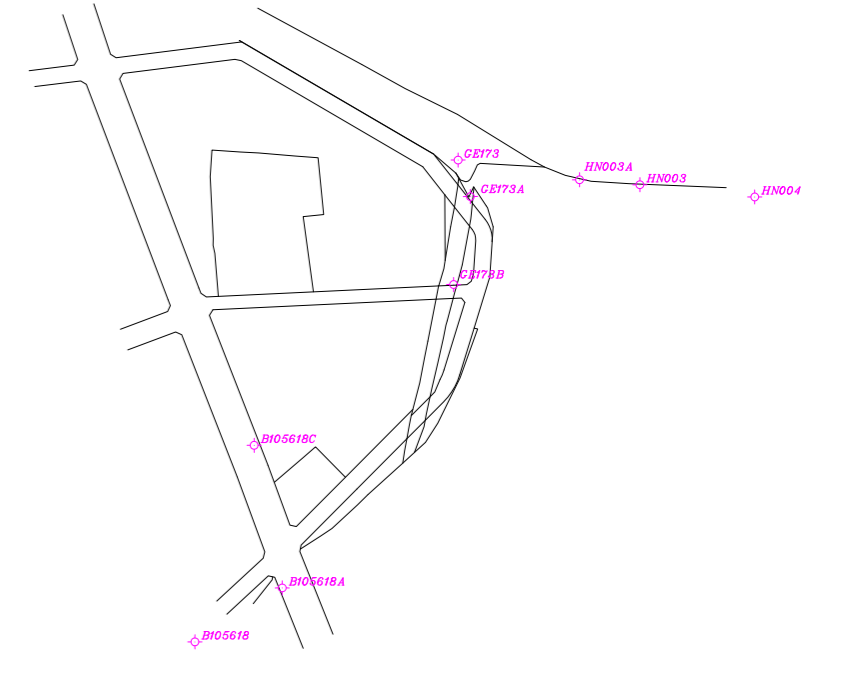
圖說編號:1028-77
 測量時間:109年12月
 測量人員:李國忠
 負責人:江俊泓
 測量單位:亞興測量有限公司
 公司住址:臺中市西區臺灣大道二段101號13樓

四、變 101 案樁位成果圖

「變更臺中市都市計畫主要計畫(第四次通盤檢討)(第二階段)案」變101案樁位成果圖



都市計畫樁位公告圖 SCALE=1/3000



控制測量成果 SCALE=1/3000

變更前都市計畫樁位圖 SCALE=1/1500

變更後都市計畫樁位圖 SCALE=1/1500

樁位坐標成果表

點號	變更前	變更後	備註
Z0C041	2678170.689	214704.216	遺失
Z0C042	2677948.343	214652.654	遺失
Z0C043	2677938.824	214656.368	遺失
Z0C044	2677929.709	214659.927	遺失
Z0C049	2678070.236	214875.998	遺失
Z0C050	2678046.081	214917.509	遺失
Z0C052	2678028.678	214929.022	遺失
Z0C055	2678022.010	214930.125	遺失
Z0C056	2678029.641	214935.241	遺失
Z0C057	2677983.856	214932.163	遺失
Z0C060	2677917.194	214912.856	遺失
Z0C061	2677916.453	214901.076	遺失
Z0C063	2677871.710	214905.009	遺失
Z0C065	2677830.438	214884.804	遺失
Z0C066	2677812.792	214873.521	遺失
Z0C015	2677712.944	214742.797	遺失
Z0C016	2677712.951	214742.841	遺失
Z0C017	2677705.355	214745.213	遺失
Z0C023	2677775.644	214805.654	遺失
Z0R073	2678015.894	214881.009	新建樁位
Z0R074	2678008.669	214901.180	新建樁位
Z0R075	2678003.830	214903.835	新建樁位
Z0R076	2678001.145	214903.328	新建樁位
Z0R077	2678047.956	214903.116	新建樁位
Z0R078	2678046.756	214903.000	新建樁位
Z0R079	2678045.723	214912.753	新建樁位
Z0R080	2678038.795	214891.238	新建樁位
Z0C081	2678037.775	214901.593	新建樁位
Z0C082	2678016.868	214917.021	新建樁位
Z0R083	2678035.869	214912.648	新建樁位
Z0R084	2678031.201	214916.327	新建樁位
Z0R085	2678031.334	214900.396	新建樁位
Z0R086	2678027.763	214899.936	新建樁位
Z0C087	2678020.430	214915.269	新建樁位
Z0R088	2678018.508	214914.889	新建樁位
Z0R089	2678009.634	214896.419	新建樁位
Z0R090	2678010.202	214913.704	新建樁位
Z0C091	2678005.027	214927.414	新建樁位
Z0R092	2677978.968	214891.503	新建樁位
Z0R093	2677974.384	214890.289	新建樁位
Z0R094	2677974.865	214907.021	新建樁位
Z0C095	2677965.234	214924.738	新建樁位
Z0R096	2677956.734	214885.939	新建樁位
Z0C097	2677955.988	214885.059	新建樁位
Z0R098	2677955.683	214885.497	新建樁位
Z0C099	2677956.467	214902.050	新建樁位

樁位坐標成果表

點號	變更前	變更後	備註
Z0C100	2677949.620	214884.312	新建樁位
Z0C101	2677950.383	214900.424	新建樁位
Z0C102	2677951.133	214920.480	新建樁位
Z0R103	2677943.557	214883.129	新建樁位
Z0R104	2677944.299	214898.789	新建樁位
Z0R105	2677952.923	214903.313	新建樁位
Z0R106	2677919.963	214892.251	新建樁位
Z0R107	2677915.251	214891.267	新建樁位
Z0R108	2677925.264	214876.653	新建樁位
Z0R109	2677890.011	214872.679	新建樁位
Z0R110	2677887.969	214885.444	新建樁位
Z0C111	2677876.803	214897.647	新建樁位
Z0R112	2677870.249	214886.747	新建樁位
Z0C113	2677865.168	214892.477	新建樁位
Z0C114	2677864.952	214893.833	新建樁位
Z0R115	2677867.069	214868.205	新建樁位
Z0R116	2677863.766	214879.510	新建樁位
Z0R117	2677859.664	214878.748	新建樁位
Z0R118	2677858.822	214881.991	新建樁位
Z0R119	2677854.477	214872.672	新建樁位
Z0C120	2677855.116	214884.652	新建樁位
Z0R121	2677846.297	214862.858	新建樁位
Z0C122	2677846.472	214876.000	新建樁位
Z0R123	2677837.224	214860.522	新建樁位
Z0R124	2677836.145	214874.286	新建樁位
Z0R125	2677835.817	214860.160	新建樁位
Z0R126	2677833.052	214873.295	新建樁位
Z0C127	2677829.245	214858.035	新建樁位
Z0R128	2677821.194	214872.156	新建樁位
Z0R129	2677816.151	214856.495	新建樁位
Z0R130	2677805.394	214854.489	新建樁位
Z0R131	2677803.616	214863.425	新建樁位
Z0R066	2677793.940	214852.778	新建樁位
Z0C053	2678028.026	214908.888	廢除樁位
Z0C054	2678027.865	214903.295	廢除樁位
Z0C030	2678249.803	214596.726	廢除樁位
Z0C032	2678207.984	214556.749	廢除樁位
Z0C031	2678203.238	214605.823	廢除樁位
Z0C040	2678171.348	214709.429	廢除樁位
Z0C039	2678179.710	214703.643	廢除樁位
Z0C042	2677981.814	214886.434	廢除樁位
Z0C064	2677856.277	214885.806	廢除樁位
Z0C058	2677950.180	214896.131	廢除樁位
Z0C059	2677945.023	214896.153	廢除樁位
Z0C051	2678045.237	214895.709	廢除樁位

測量技師：
証書字號：台工登字第8558號

圖說編號：1028-77
測量時間：109年12月
測量人員：李國忠
負責人：江俊泓
測量單位：亞興測量有限公司
公司住址：臺中市西區臺灣大道二段101號13樓

- 圖例
- 道路中心樁
 - 舊界樁
 - ⊙ 副樁
 - ⊕ 樁
 - ▲ 新建樁位
 - 廢除樁位

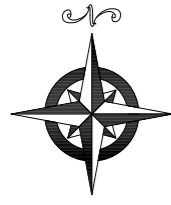
樁位坐標成果表

點號	變更前	變更後	備註
Z0C114	2677471.51	214825.200	遺失
Z0C115	2677471.51	214825.200	遺失
Z0C116	2677471.51	214825.200	遺失
Z0C117	2677471.51	214825.200	遺失
Z0C118	2677471.51	214825.200	遺失
Z0C119	2677471.51	214825.200	遺失
Z0C120	2677471.51	214825.200	遺失
Z0C121	2677471.51	214825.200	遺失
Z0C122	2677471.51	214825.200	遺失
Z0C123	2677471.51	214825.200	遺失
Z0C124	2677471.51	214825.200	遺失
Z0C125	2677471.51	214825.200	遺失
Z0C126	2677471.51	214825.200	遺失
Z0C127	2677471.51	214825.200	遺失
Z0C128	2677471.51	214825.200	遺失
Z0C129	2677471.51	214825.200	遺失
Z0C130	2677471.51	214825.200	遺失
Z0C131	2677471.51	214825.200	遺失
Z0C132	2677471.51	214825.200	遺失
Z0C133	2677471.51	214825.200	遺失
Z0C134	2677471.51	214825.200	遺失
Z0C135	2677471.51	214825.200	遺失
Z0C136	2677471.51	214825.200	遺失
Z0C137	2677471.51	214825.200	遺失
Z0C138	2677471.51	214825.200	遺失
Z0C139	2677471.51	214825.200	遺失
Z0C140	2677471.51	214825.200	遺失
Z0C141	2677471.51	214825.200	遺失
Z0C142	2677471.51	214825.200	遺失
Z0C143	2677471.51	214825.200	遺失
Z0C144	2677471.51	214825.200	遺失
Z0C145	2677471.51	214825.200	遺失
Z0C146	2677471.51	214825.200	遺失
Z0C147	2677471.51	214825.200	遺失
Z0C148	2677471.51	214825.200	遺失
Z0C149	2677471.51	214825.200	遺失
Z0C150	2677471.51	214825.200	遺失
Z0C151	2677471.51	214825.200	遺失
Z0C152	2677471.51	214825.200	遺失
Z0C153	2677471.51	214825.200	遺失
Z0C154	2677471.51	214825.200	遺失
Z0C155	2677471.51	214825.200	遺失
Z0C156	2677471.51	214825.200	遺失
Z0C157	2677471.51	214825.200	遺失
Z0C158	2677471.51	214825.200	遺失
Z0C159	2677471.51	214825.200	遺失
Z0C160	2677471.51	214825.200	遺失
Z0C161	2677471.51	214825.200	遺失
Z0C162	2677471.51	214825.200	遺失
Z0C163	2677471.51	214825.200	遺失
Z0C164	2677471.51	214825.200	遺失
Z0C165	2677471.51	214825.200	遺失
Z0C166	2677471.51	214825.200	遺失
Z0C167	2677471.51	214825.200	遺失
Z0C168	2677471.51	214825.200	遺失
Z0C169	2677471.51	214825.200	遺失
Z0C170	2677471.51	214825.200	遺失
Z0C171	2677471.51	214825.200	遺失
Z0C172	2677471.51	214825.200	遺失
Z0C173	2677471.51	214825.200	遺失
Z0C174	2677471.51	214825.200	遺失
Z0C175	2677471.51	214825.200	遺失
Z0C176	2677471.51	214825.200	遺失
Z0C177	2677471.51	214825.200	遺失
Z0C178	2677471.51	214825.200	遺失
Z0C179	2677471.51	214825.200	遺失
Z0C180	2677471.51	214825.200	遺失
Z0C181	2677471.51	214825.200	遺失
Z0C182	2677471.51	214825.200	遺失
Z0C183	2677471.51	214825.200	遺失
Z0C184	2677471.51	214825.200	遺失
Z0C185	2677471.51	214825.200	遺失
Z0C186	2677471.51	214825.200	遺失
Z0C187	2677471.51	214825.200	遺失
Z0C188	2677471.51	214825.200	遺失
Z0C189	2677471.51	214825.200	遺失
Z0C190	2677471.51	214825.200	遺失
Z0C191	2677471.51	214825.200	遺失
Z0C192	2677471.51	214825.200	遺失
Z0C193	2677471.51	214825.200	遺失
Z0C194	2677471.51	214825.200	遺失
Z0C195	2677471.51	214825.200	遺失
Z0C196	2677471.51	214825.200	遺失
Z0C197	2677471.51	214825.200	遺失
Z0C198	2677471.51	214825.200	遺失
Z0C199	2677471.51	214825.200	遺失
Z0C200	2677471.51	214825.200	遺失

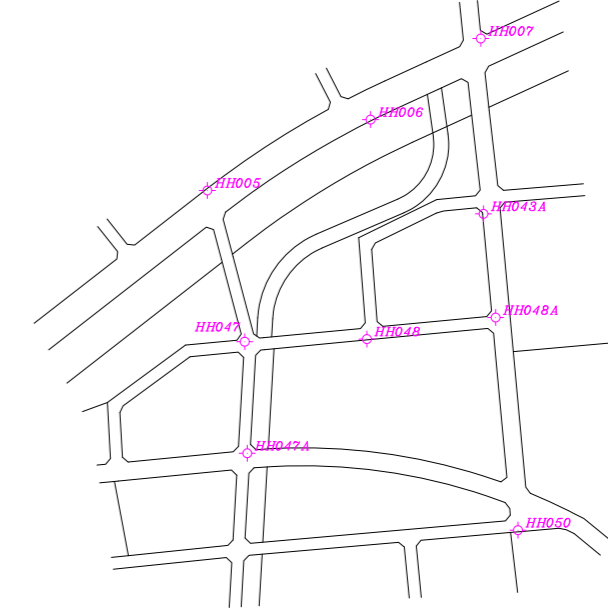
五、變 126 案樁位成果圖

六、變 129 案樁位成果圖

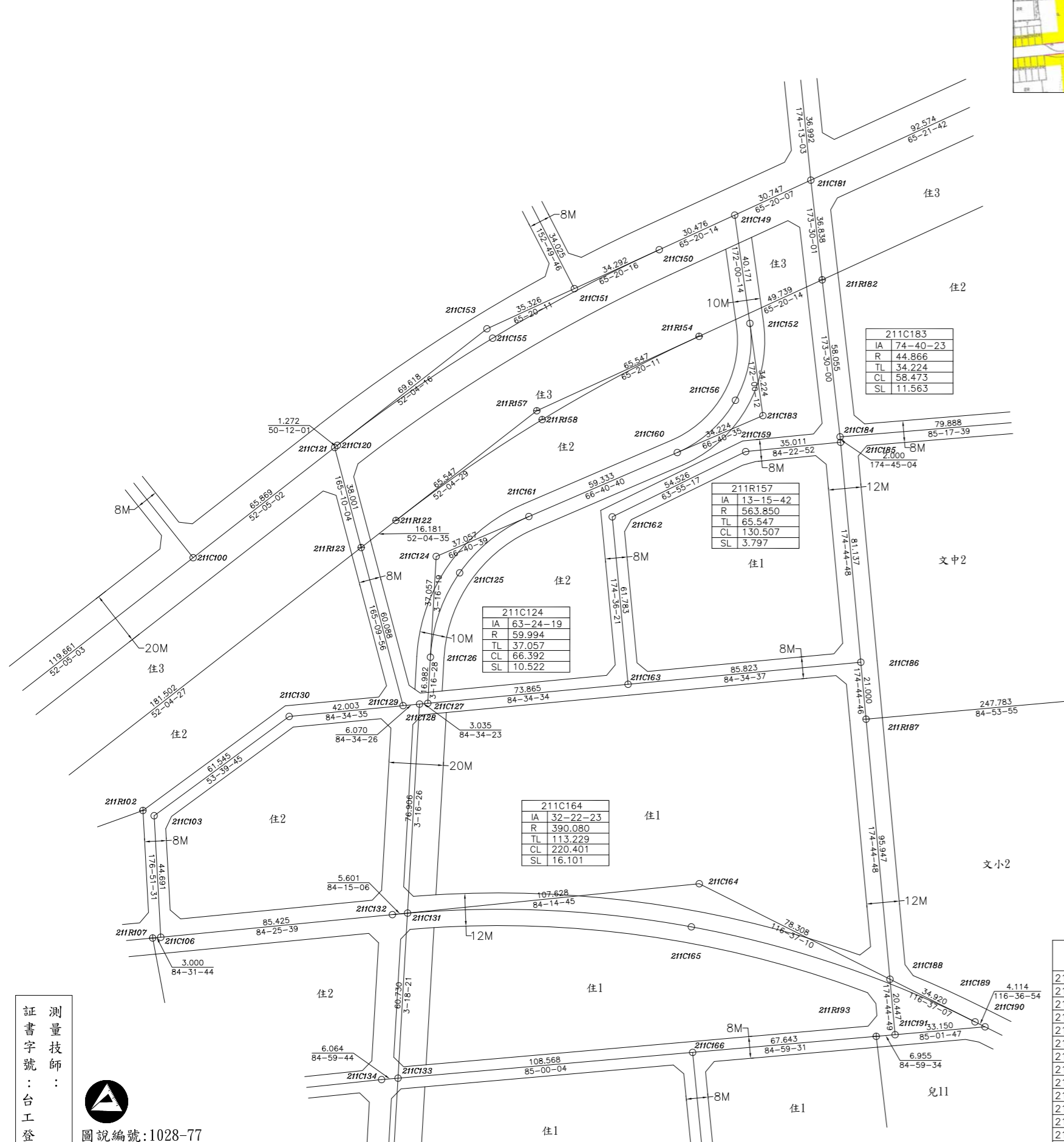
「變更臺中市都市計畫主要計畫(第四次通盤檢討)(第二階段)案」變129案樁位成果圖



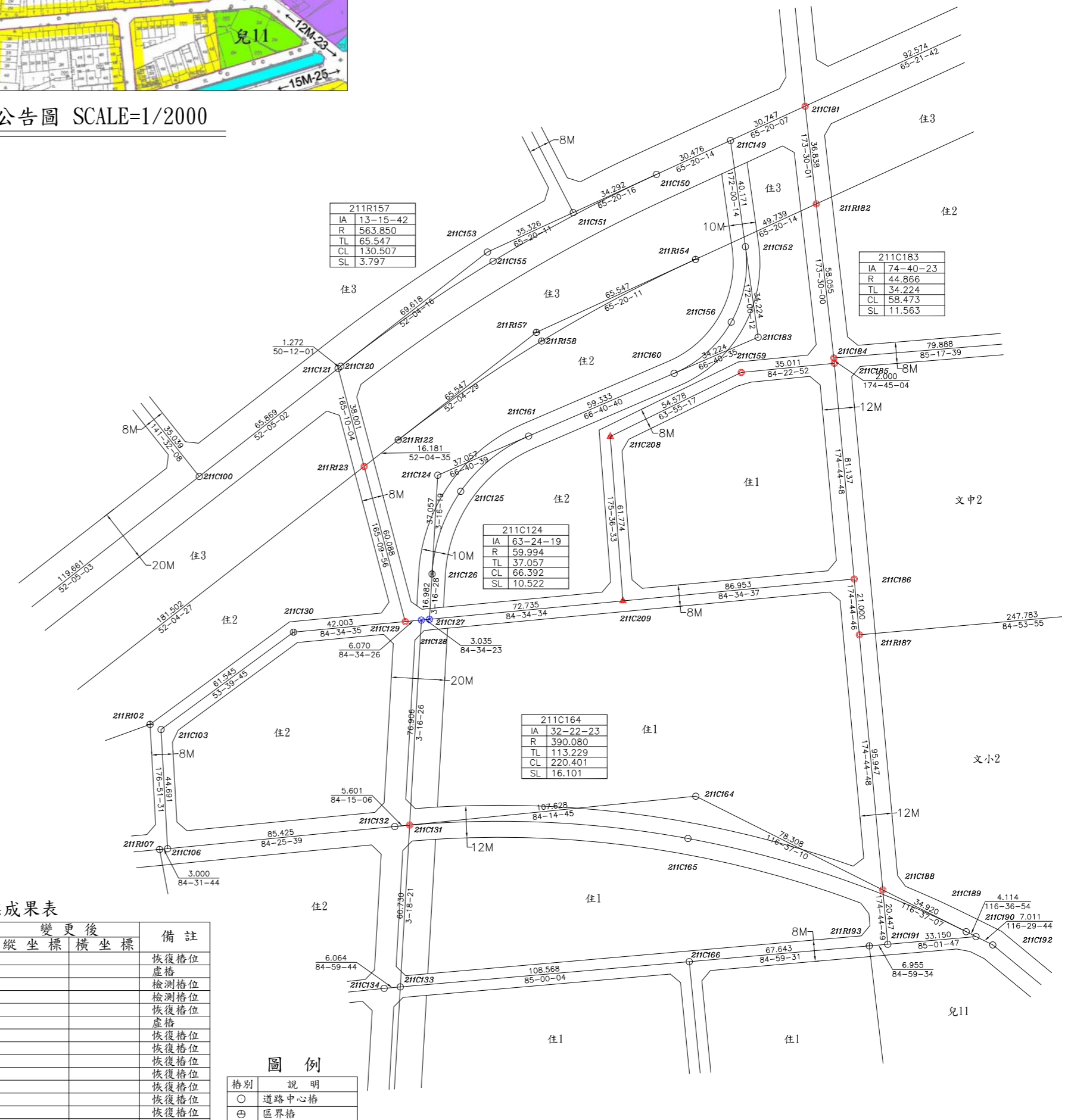
都市計畫樁位公告圖 SCALE=1/2000



控制測量成果 SCALE=1/3000



變更前都市計畫樁位圖 SCALE=1/1000



變更後都市計畫樁位圖 SCALE=1/1000

樁位坐標成果表

點號	變更前		變更後		備註
	縱坐標	橫坐標	縱坐標	橫坐標	
211R123	2673989.935	220506.239			恢復樁位
211C126	2673949.665	220531.657			虛樁
211C127	2673932.711	220530.687			檢測樁位
211C128	2673932.424	220527.666			檢測樁位
211C129	2673931.850	220521.623			恢復樁位
211C130	2673927.880	220479.808			虛樁
211C131	2673855.644	220523.274			恢復樁位
211C159	2674025.172	220647.388			恢復樁位
211C181	2674124.875	220671.306			恢復樁位
211R182	2674088.274	220675.476			恢復樁位
211C184	2674030.592	220682.048			恢復樁位
211C185	2674028.600	220682.231			恢復樁位
211C186	2673947.804	220689.660			恢復樁位
211R187	2673926.892	220691.583			恢復樁位
211C188	2673831.348	220700.368			恢復樁位
211C208			2674001.179	220598.367	新建樁位
211C209			2673939.586	220603.096	新建樁位
211C162	2674001.202	220598.413			廢除樁位
211C163	2673939.693	220604.221			廢除樁位

圖例

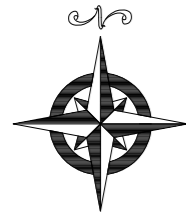
○	樁位
○	說明
○	道路中心樁
○	界樁
○	副樁
○	虛樁
○	新建樁位
○	恢復樁位
○	檢測樁位

測量技師：
證書字號：台工登字第8558號

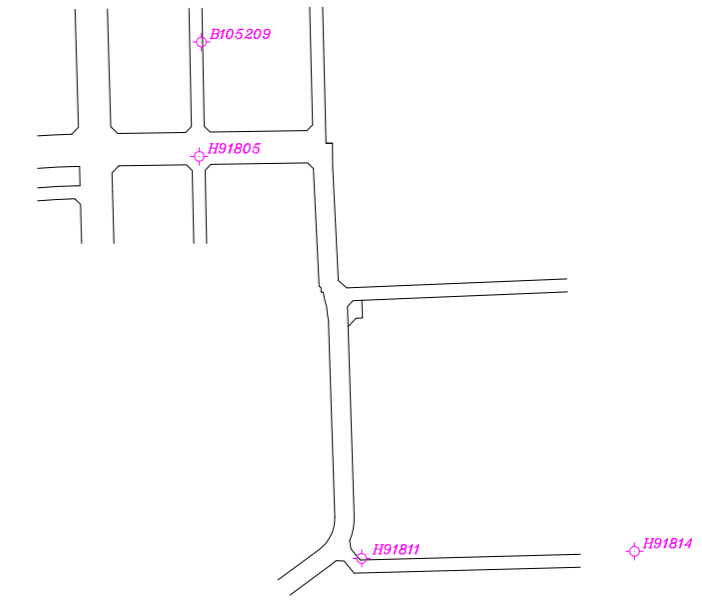
圖說編號：1028-77
測量時間：109年12月
測量人員：李國忠
負責人：江俊泓
測量單位：亞興測量有限公司
公司地址：臺中市西區臺灣大道二段101號13樓

七、變 133 案樁位成果圖

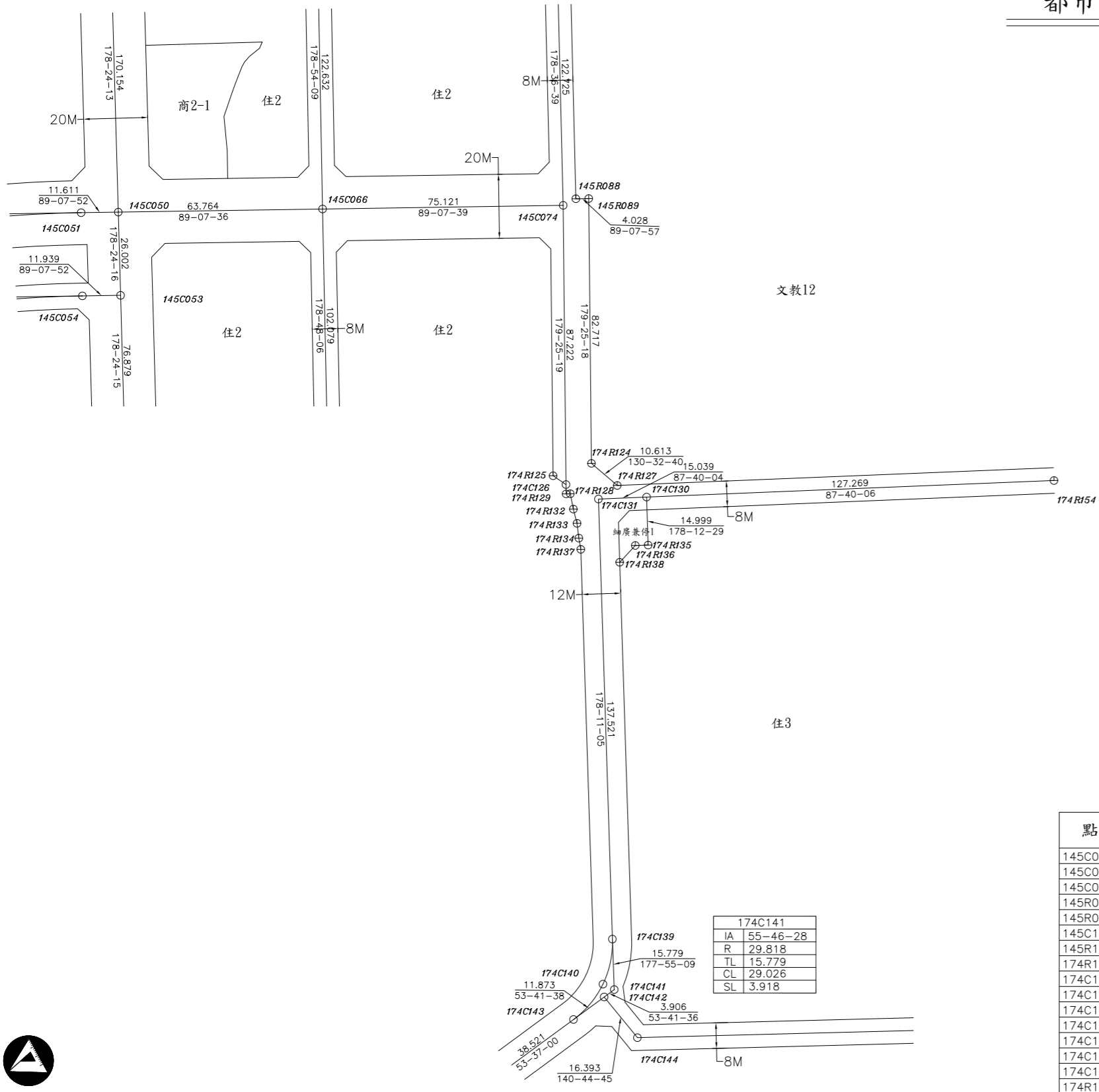
「變更臺中市都市計畫主要計畫(第四次通盤檢討)(第二階段)案」變133案樁位成果圖



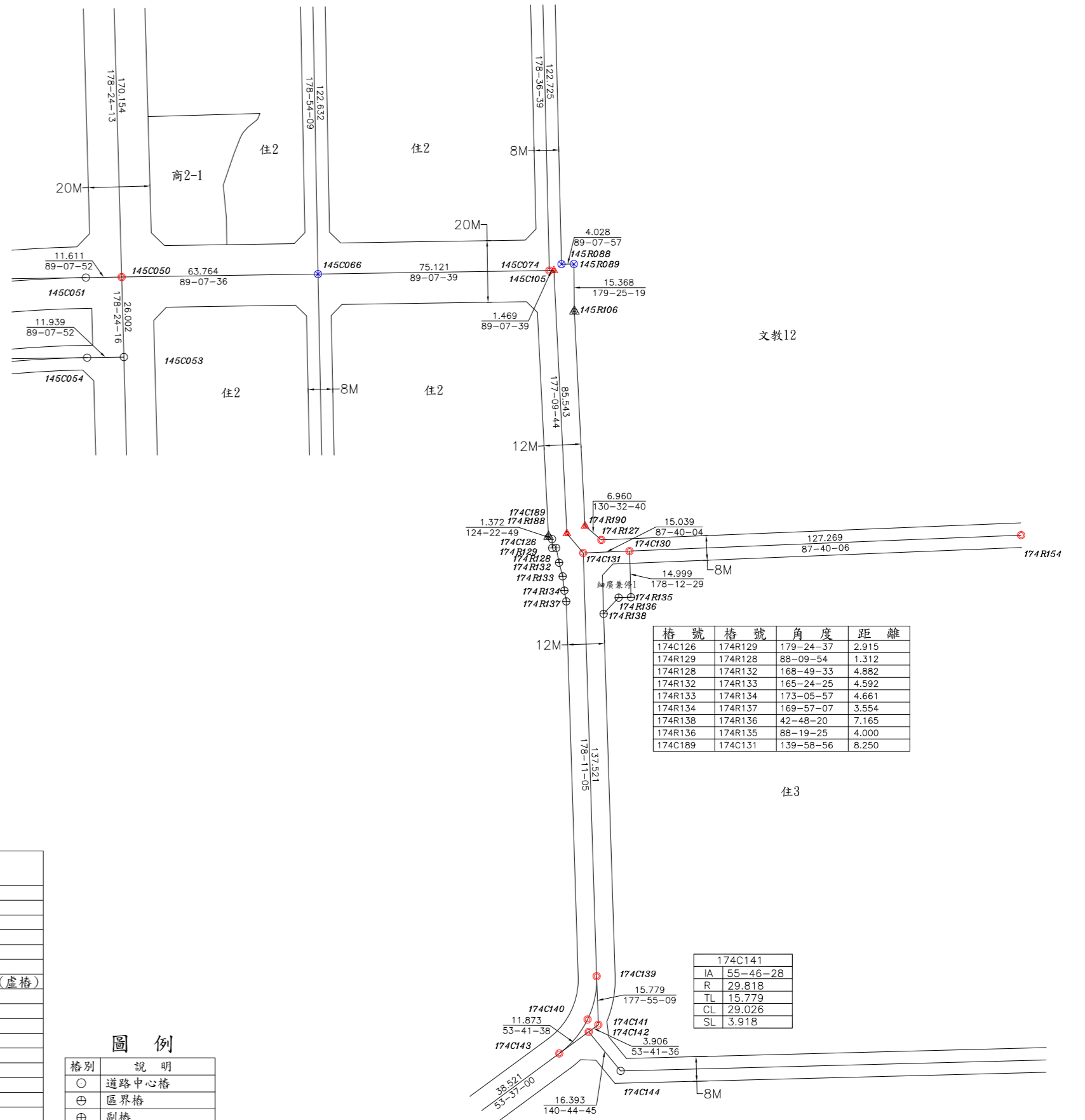
都市計畫樁位公告圖 SCALE=1/2000



控制測量成果 SCALE=1/3000



變更前都市計畫樁位圖 SCALE=1/1000



變更後都市計畫樁位圖 SCALE=1/1000

樁位坐標成果表

點號	變更前		變更後		備註
	縱坐標	橫坐標	縱坐標	橫坐標	
145C050	2674872.518	213941.562			恢復樁位
145C066	2674873.490	214005.319			恢復樁位
145C074	2674874.634	214080.431			恢復樁位
145R088	2674876.693	214084.382			檢測樁位
145R089	2674876.754	214088.410			檢測樁位
145C105			2674874.656	214081.900	新建樁位
145R106			2674861.387	214088.565	新建樁位(虛樁)
174R127	2674787.142	214097.310			恢復樁位
174C130	2674783.512	214106.467			恢復樁位
174C131	2674782.900	214091.440			恢復樁位
174C139	2674645.448	214095.796			恢復樁位
174C140	2674631.385	214092.842			恢復樁位
174C141	2674629.679	214096.369			恢復樁位
174C142	2674627.366	214093.221			恢復樁位
174C143	2674620.336	214083.653			恢復樁位
174R154	2674788.690	214233.631			恢復樁位
174R188			2674788.191	214080.178	新建樁位(虛樁)
174C189			2674789.218	214086.135	新建樁位
174R190			2674791.666	214092.021	新建樁位
174R124	2674794.041	214089.245			廢除樁位
174R125	2674790.172	214077.283			廢除樁位
174C126	2674787.416	214081.311			廢除樁位

圖例

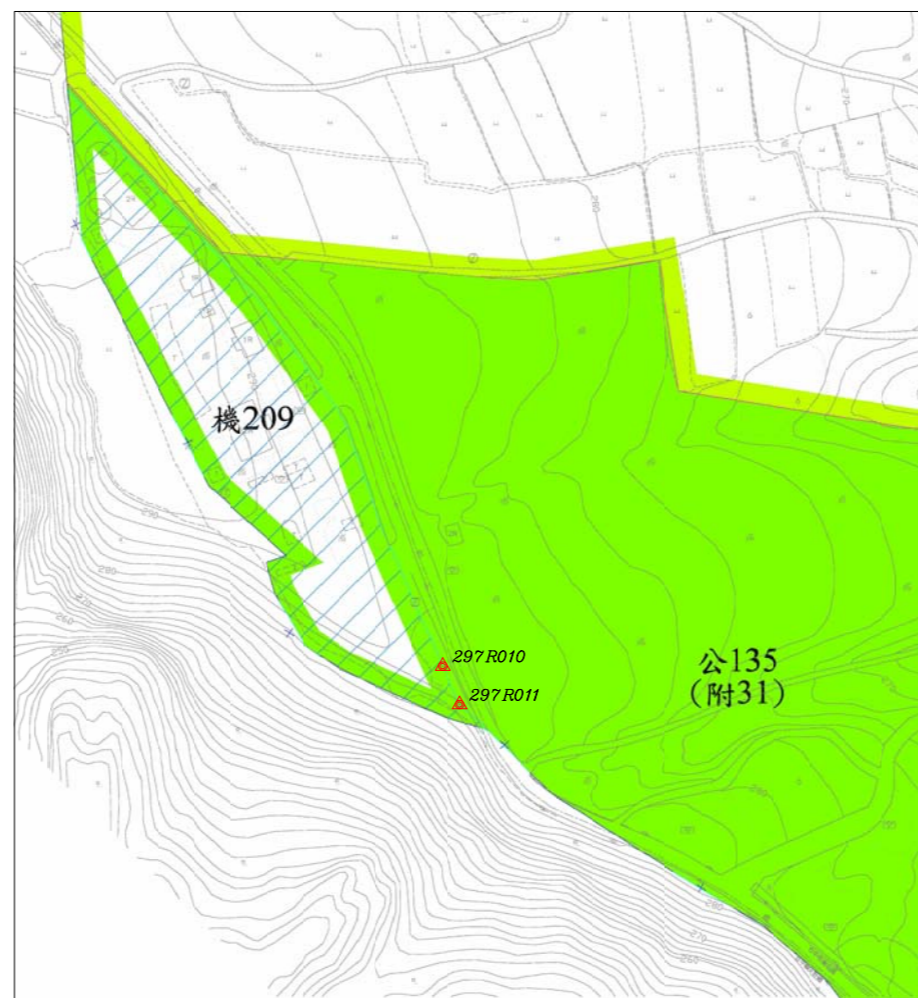
符號	說明
○	道路中心樁
⊕	區界樁
⊗	副樁
⊙	虛樁
▲	新建樁位
△	新建樁位(虛樁)
●	恢復樁位
⊖	檢測樁位

樁號	樁號	角度	距離
174C126	174R129	179-24-37	2.915
174R129	174R128	88-09-54	1.312
174R128	174R132	168-49-33	4.882
174R132	174R133	165-24-25	4.592
174R133	174R134	173-05-57	4.661
174R134	174R137	169-57-07	3.554
174R138	174R136	42-48-20	7.165
174R136	174R135	88-19-25	4.000
174C189	174C131	139-58-56	8.250

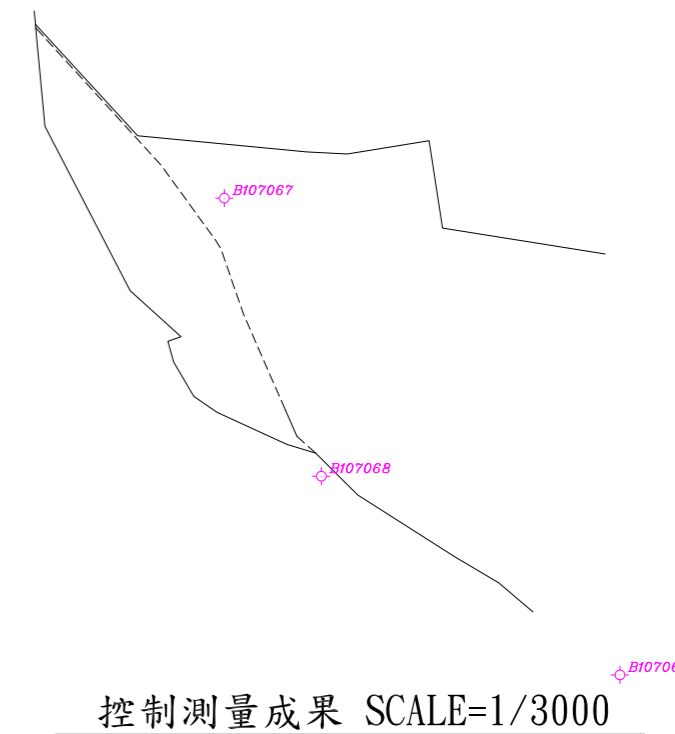
證書字號：台工登字第 8558 號
 測量技師：
 圖說編號：1028-77
 測量時間：109年12月
 測量人員：李國忠
 負責人：江俊泓
 測量單位：亞興測量有限公司
 公司地址：臺中市西區臺灣大道二段101號13樓

八、變 136 案樁位成果圖

「變更臺中市都市計畫主要計畫(第四次通盤檢討)(第二階段)案」變136案樁位成果圖



都市計畫樁位公告圖 SCALE=1/2000



控制測量成果 SCALE=1/3000



樁位坐標成果表

點號	縱坐標	橫坐標	備註
297R010	2671336.338	206892.278	新建樁位
297R011	2671320.482	206899.210	新建樁位

圖例

樁別	說明
○	道路中心樁
⊕	區界樁
⊗	副樁
⊙	虛樁
▲	新建樁位

變更前都市計畫樁位圖 SCALE=1/1000

變更後都市計畫樁位圖 SCALE=1/1000

測量技師
證書字號：台工登字第8558號



圖說編號:1028-77
測量時間:109年12月
測量人員:李國忠
負責人:江俊泓
測量單位:亞興測量有限公司
公司住址:臺中市西區臺灣大道二段101號13樓

九、資 料 光 碟