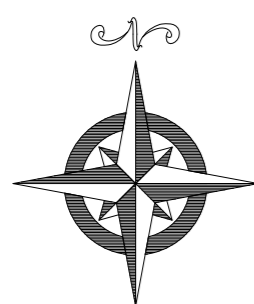
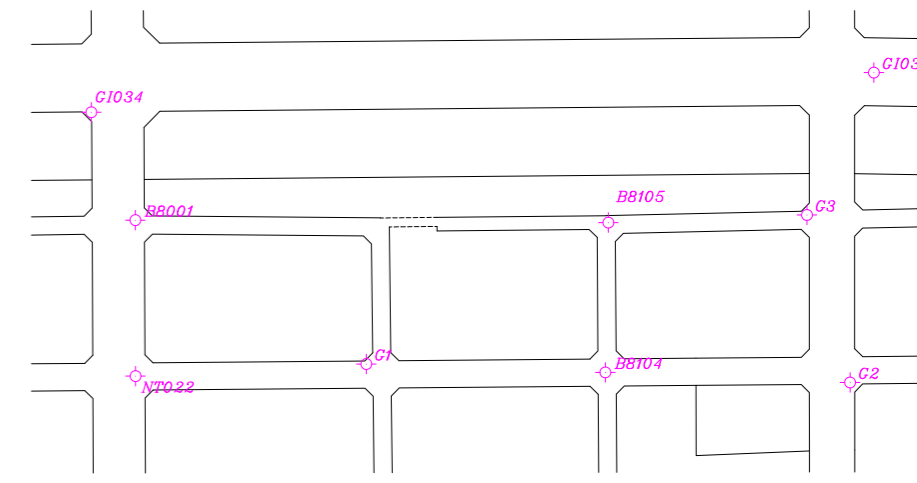


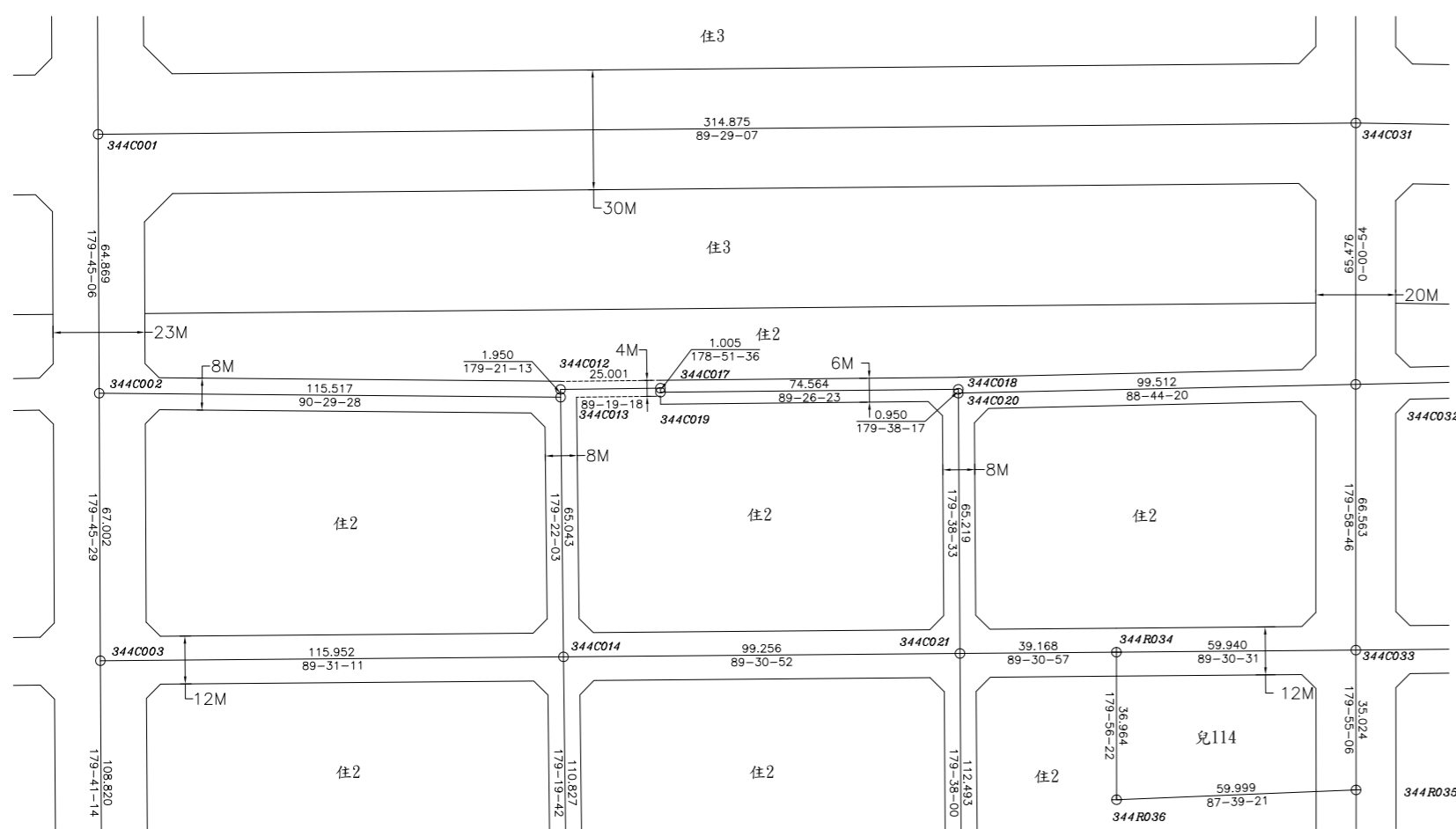
「變更台中市都市計畫(舊有市區及一至五期市地重劃地區)細部計畫(第二次通盤檢討)」案 (本市南屯區大進段930、930-1地號附近)樁位成果圖



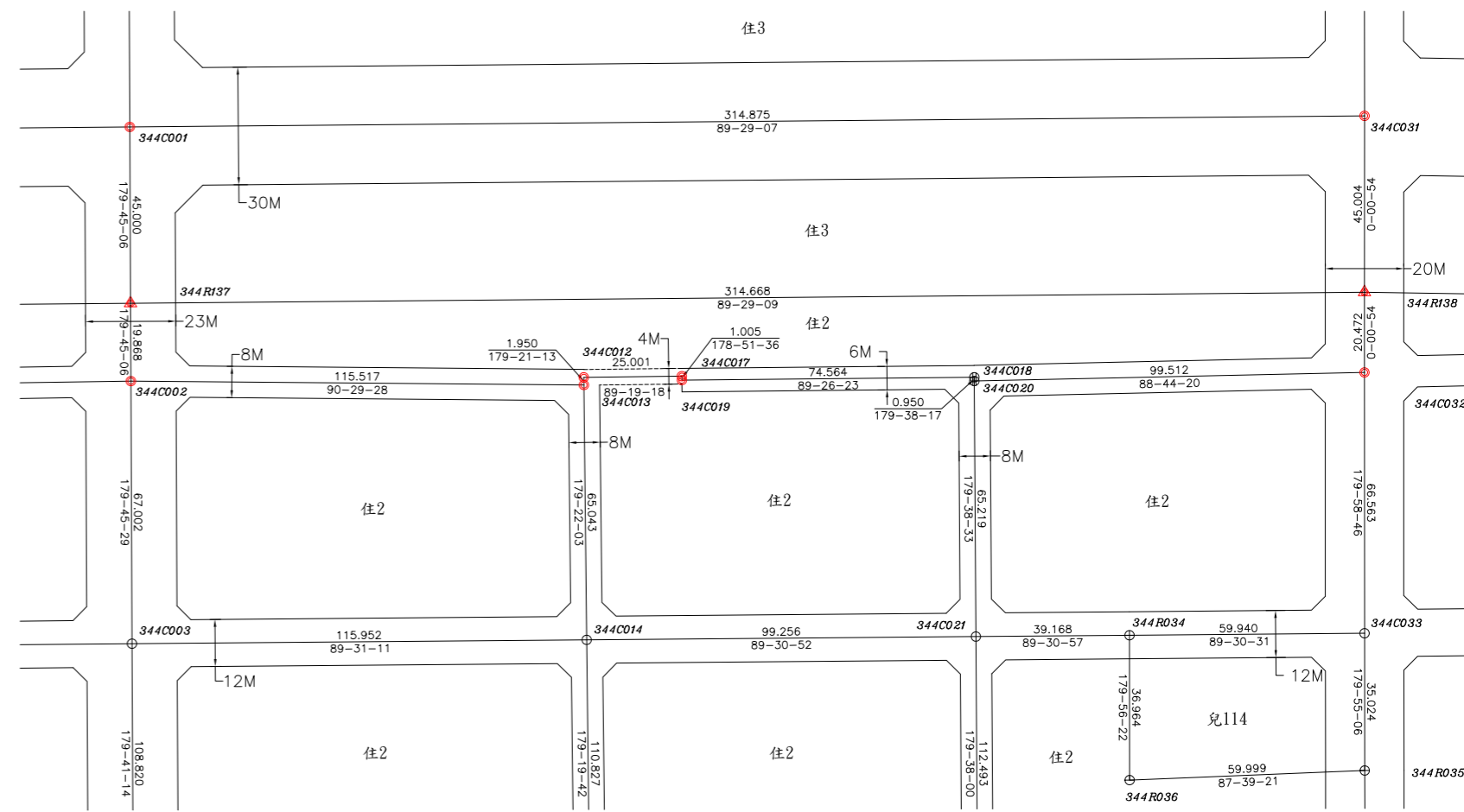
都市計畫樁位公告圖 SCALE=1/1000



控制測量成果 SCALE=1/2000



變更前都市計畫樁位圖 SCALE=1/1000



變更後都市計畫樁位圖 SCALE=1/1000

樁位坐標成果表

點號	縱坐標	橫坐標	備註
344C001	2670577.996	214420.933	恢復樁位
344C002	2670513.128	214421.214	恢復樁位
344C012	2670514.088	214536.705	恢復樁位
344C013	2670512.138	214536.727	恢復樁位
344C017	2670514.384	214561.704	恢復樁位
344C019	2670513.379	214561.724	恢復樁位
344C031	2670580.824	214735.795	恢復樁位
344C032	2670515.348	214735.778	恢復樁位
344R137	2670532.996	214421.128	新建樁位
344R138	2670535.820	214735.783	新建樁位
344C018	2670514.108	214636.284	虛樁
344C020	2670513.158	214636.290	虛樁

圖例

樁別	說明
○	道路中心樁
⊖	區界樁
⊕	副樁
⊗	虛樁
△	新建樁位
⊙	恢復樁位
⊛	檢測樁位

測量技師：
證書字號：台工登字第 8558 號

圖說編號:1028-40
測量時間:109年07月
測量人員:蘇紹穎
負責人:江俊泓
測量單位:亞興測量有限公司
公司住址:臺中市西區臺灣大道二段101號13樓