

## 民眾申請閱覽內容

### 一、基本資料：

項目	內容(申請人填寫)								
(一)縣(市)政府受理時間									
(二)開發案件名稱	■ 「鳥嘴潭人工湖下游自來水供水工程—鳥嘴潭淨水場」開發計畫								
(三)申請人名稱	■ 台灣自來水股份有限公司								
(四)基地行政轄區	■ 台中市烏日區新同安厝段共 56 筆： 新同安厝段地號 491、505、482、472、469、471、468、467、498、503、496、501、500、499、462、465、466、494、493、495、492、502、504、514、463、464、507、509、510、511、513、470、512、474、473、483、481、485、486、487、488、489、490、461、456、451、452、453、454、449、445、450、448、446、447、497。								
(五)開發計畫類別	■ 特定專用區開發								
(六)基地面積	■ 本次申請開發面積約為 18.31 公頃。								
(七)基地使用現況說明	<p>■ 本基地位於台中市烏日區同安厝段最西端，緊鄰貓羅溪左岸，西側臨芬園鄉之彰南路，使用分區現為特定農業區及河川區，使用地類別為農牧用地，主要稻作、旱作及果樹，面積約為 18.31 公頃</p> <p style="text-align: center;">基地土地使用現況表</p> <table border="1" style="margin-left: auto; margin-right: auto;"> <thead> <tr> <th>土地使用類別</th> <th>面積(m<sup>2</sup>)</th> <th>百分比(%)</th> <th>備註</th> </tr> </thead> <tbody> <tr> <td>農牧用地</td> <td>183,142.09</td> <td>100.00</td> <td></td> </tr> </tbody> </table>	土地使用類別	面積(m <sup>2</sup> )	百分比(%)	備註	農牧用地	183,142.09	100.00	
土地使用類別	面積(m <sup>2</sup> )	百分比(%)	備註						
農牧用地	183,142.09	100.00							
(八)坡度分析	■ 計畫區非屬山坡地，平均坡度小於 2%。								
(九)土地權屬	1.私有地： 8.12 公頃 (44.38%) 2.公有地：10.19 公頃 (55.62%)								
(十)各土地使用分區及使用地編定類別現況	1.使用分區： 特定農業區：17.72 公頃 (96.78%) 河川區：0.59 公頃 (3.22%) 合計：18.31 公頃 (100.00%) 2.使用地編定：農牧用地：18.31 公頃 (100.00%)								
(十一)計畫內容	1.計畫內容概述：計畫內容調整土地使用分區及編定類別，變更為特定專用區使用，其中包括特定目的事業用地 12.13 公頃、國土保安用地 5.74 公頃、水利用地 0.43 公頃。								

項目	內容（申請人填寫）
	<p>2.計畫性質：非都市土地開發(新建淨水場)。</p> <p>3.開發年期：預計民國 110 年開發，民國 111 年完工。</p> <p>4.計畫規模：本計畫為處理烏嘴潭人工湖原水，設計處理能力每日 27 萬噸，計畫區設置淨、廢水處理設備及其附屬設施、建築設施等，此外還需規劃場內道路、國土保安用地(包含保育地、場區周界退縮、滯洪池)等法規規定所需之用地需求。</p> <p>5.效益評估：本計畫係配合國家政策而辦理，以烏嘴潭人工湖地表水替代彰化地區目前使用之地下水，具有落實國土保育之效益。</p>
(十二) 變更後之各使用分區及使用地編定類別	<p>1.使用分區： 特定專用區 18.31 公頃（100%）</p> <p>2.使用地編定：</p> <p style="padding-left: 40px;">特定目的事業用地：12.14 公頃（66.33%）</p> <p style="padding-left: 40px;">水利用地：0.43 公頃（2.35%）</p> <p style="padding-left: 40px;">國土保安用地：5.74 公頃（31.32%）</p>
(十三)聯絡道路名稱及寬度	<p>■ 聯絡道路及緊急聯絡道路</p> <p>1.台 14 線，寬度 10m</p> <p>2.貓羅溪左岸水防道路，寬度 7m</p>
(十四)目的事業主管機關審查意見	<p>■ 經濟部於 107 年 7 月 04 日依經營字第 10703813130 號函同意籌設。</p>
(十五)應予保護、禁止或限制建築地區查詢表結果	<p>■ 本案無應予保護、禁止或限制建築地區。</p> <p>■ 位屬優良農地及優良農地以外之農業用地、淹水潛勢及部分屬河川區域，已有相關妥處措施。</p>
(十六) 其他	無

## 二、圖面

(一)地理位置圖

(二)使用分區

(三)使用地現況編定圖

(四)基地及其周遭現況照片說明(1/2)、(2/2)

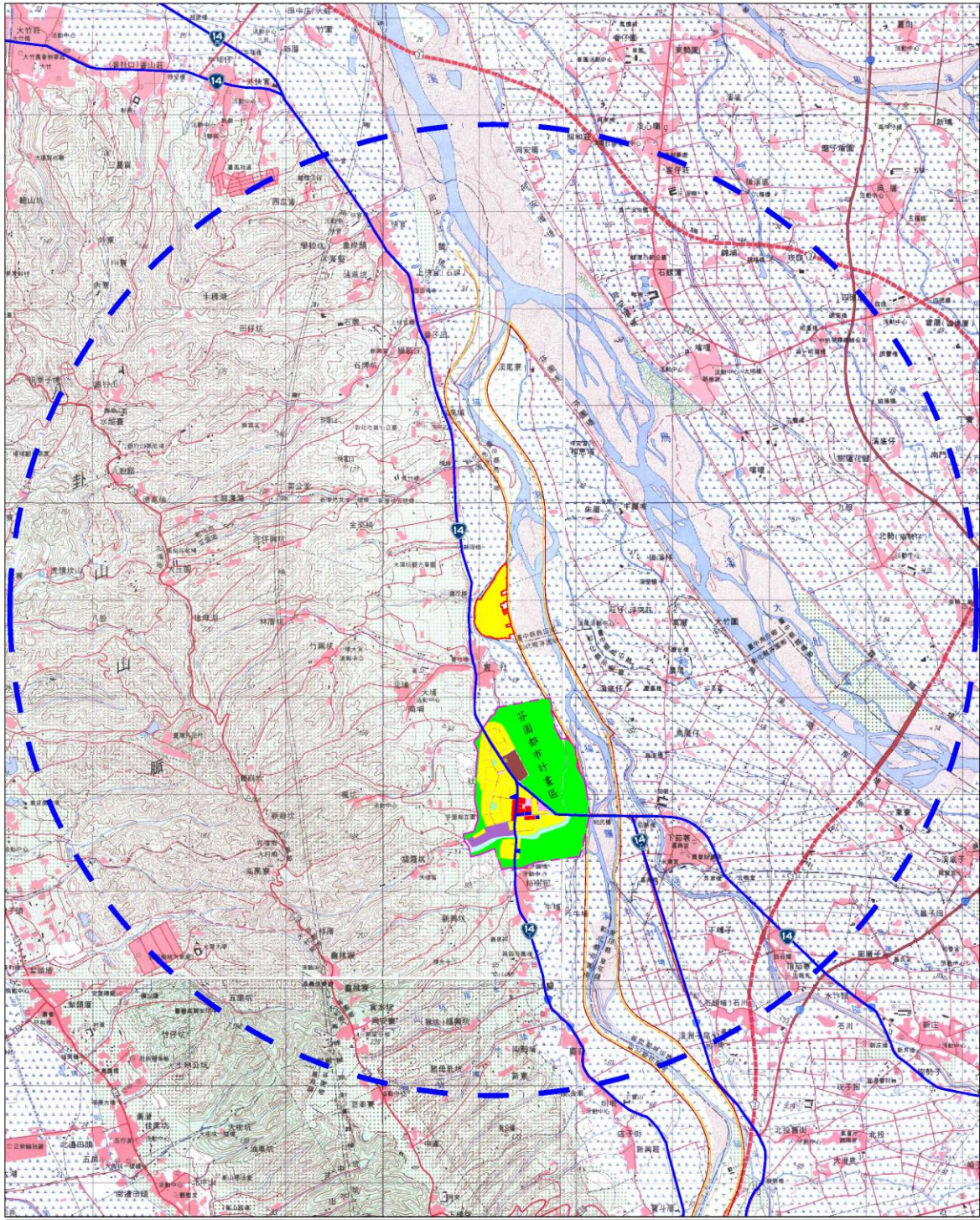
(五)土地權屬圖

(六)基地地形圖

(七)土地使用計畫圖

(八)分區及使用地變更編定圖



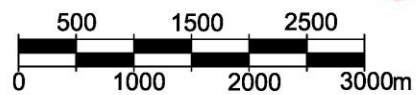


圖號：圖(一)

圖例：  
 基地範圍線  
 5Km 範圍

比例尺：

方位：

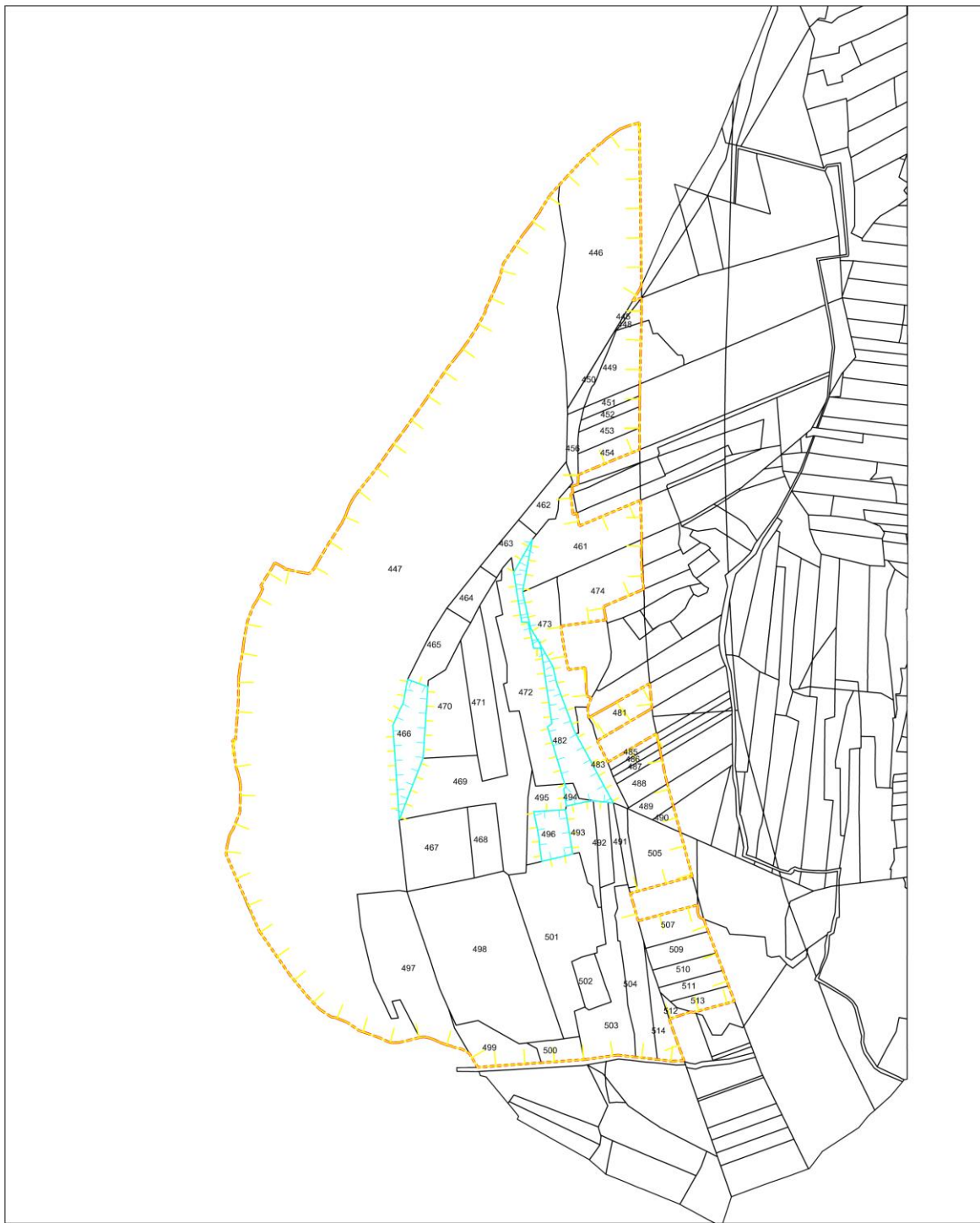


圖名：地理位置圖(一)

申請案名稱：鳥嘴潭人工湖下游自來水  
 供水工程－鳥嘴潭淨水場

申請單位：台灣自來水股份有限公司  
 規劃單位：黎明工程顧問股份有限公司





圖號：圖(二)

圖例：[Red dashed box] 計畫範圍

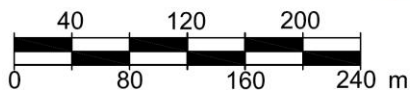
比例尺：

方位：[North arrow]

[Yellow dashed box] 特定農業區

圖名：土地使用分區圖

[Cyan dashed box] 河川區



申請案名稱：鳥嘴潭人工湖下游自來水供水工程－鳥嘴潭淨水場

申請單位：台灣自來水股份有限公司  
規劃單位：黎明工程顧問股份有限公司



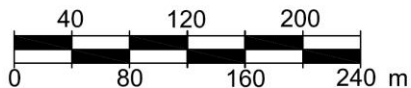
圖號：圖(三)

圖例： 農牧用地  
 計畫範圍

比例尺：

方位：

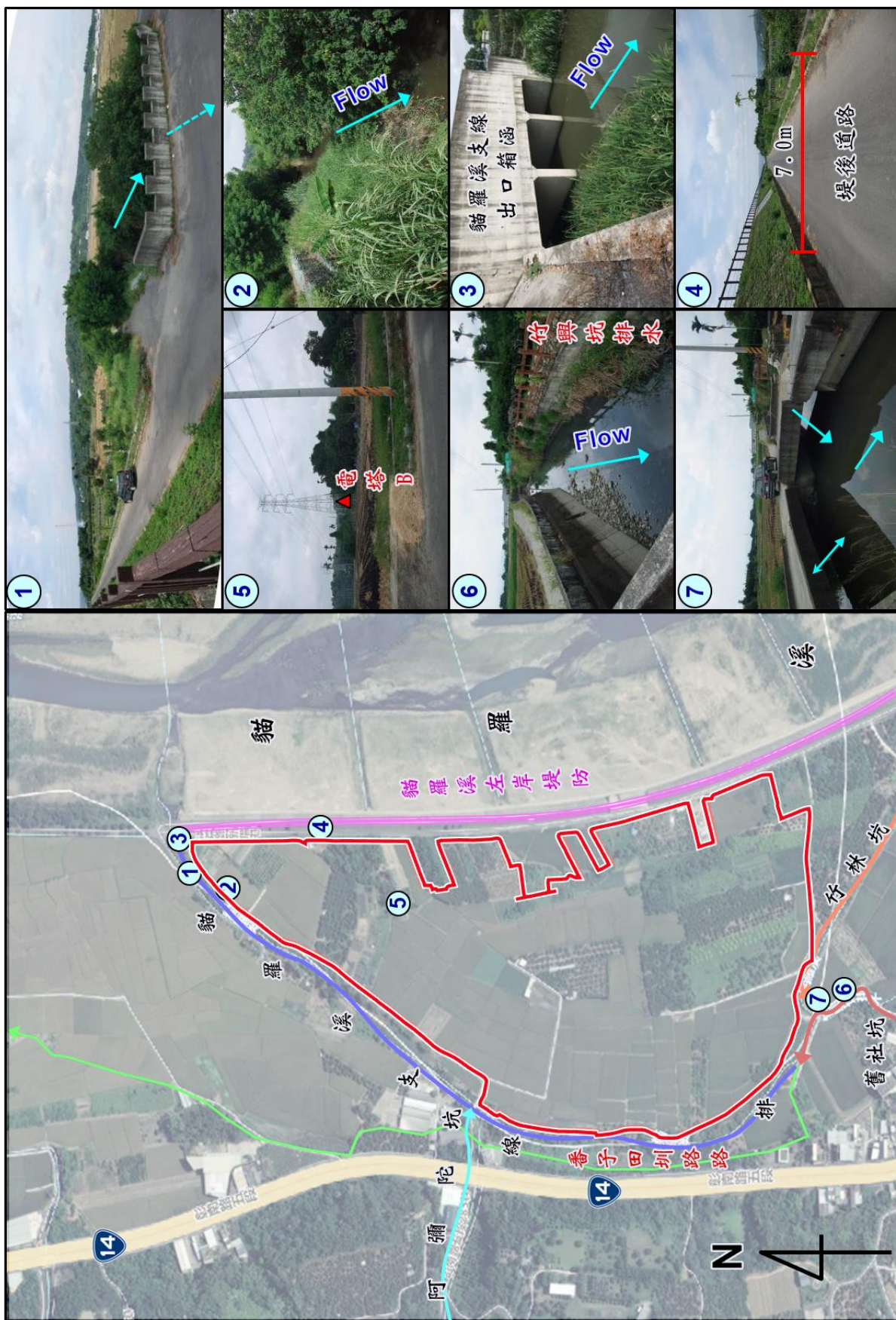
圖名：土地使用編定圖



申請案名稱：鳥嘴潭人工湖下游自來水  
供水工程－鳥嘴潭淨水場

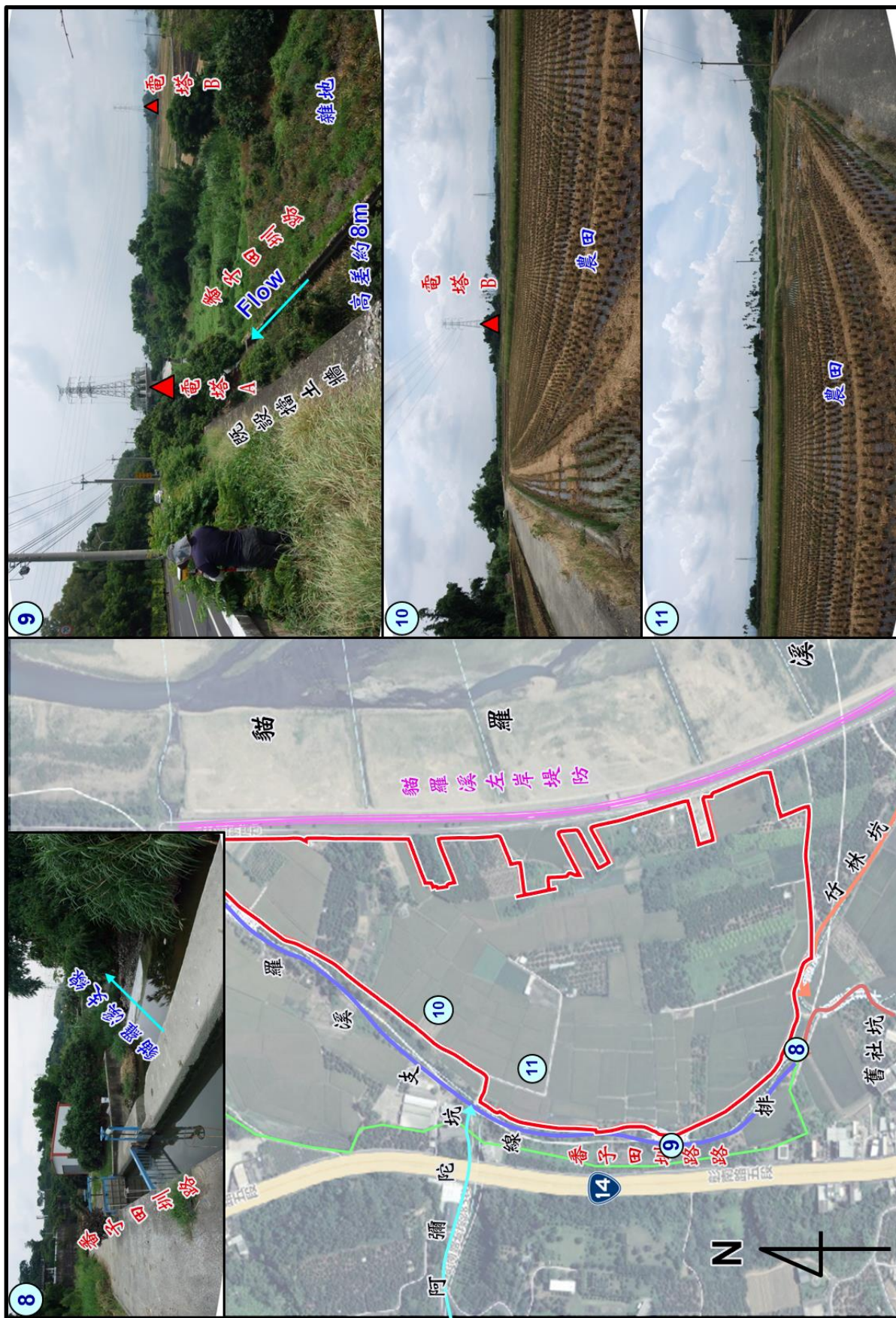
申請單位：台灣自來水股份有限公司  
規劃單位：黎明工程顧問股份有限公司





圖(四) 基地及其周遭現況照片說明(1/2)





圖(五) 基地及其周遭現況照片說明(2/2)





圖號：圖(六)

圖例：  公有土地

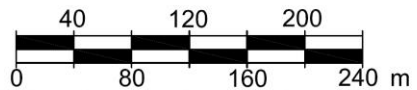
私有土地

計畫範圍

圖名：土地使用權屬圖

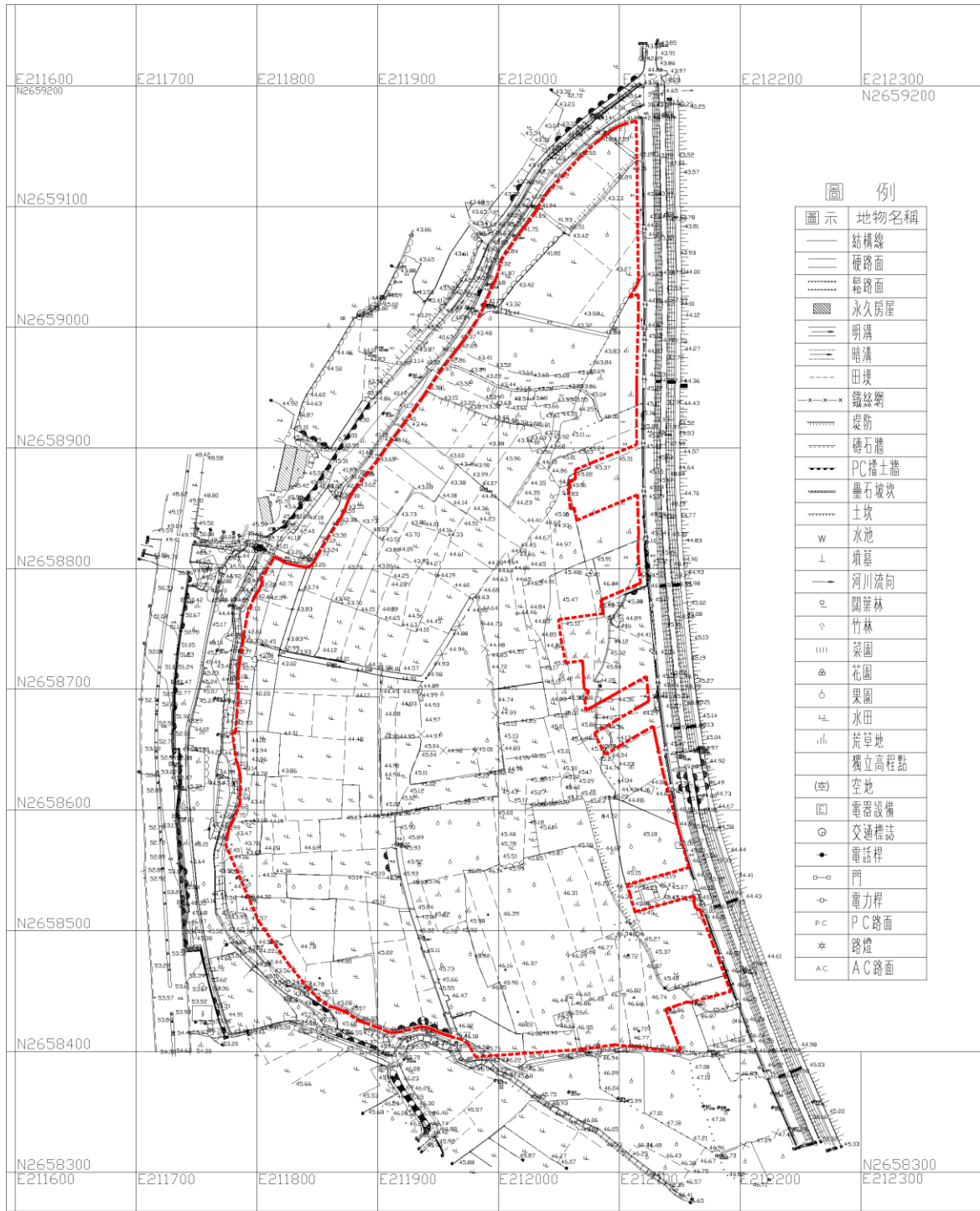
比例尺：

方位：



申請案名稱：鳥嘴潭人工湖下游自來水  
供水工程－鳥嘴潭淨水場


申請單位：台灣自來水股份有限公司  
規劃單位：黎明工程顧問股份有限公司



圖號:圖(七)

圖例:    計畫範圍

比例尺:

方位: 

圖名:基地範圍圖



申請案名稱:鳥嘴潭人工湖下游自來水供水工程－鳥嘴潭淨水場

申請單位:台灣自來水股份有限公司  
 規劃單位:黎明工程顧問股份有限公司





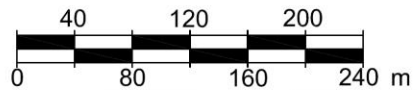
圖號:圖(八)

- 圖例:
- 設備配置區
  - 保育區
  - 滯洪池
  - 基地範圍線

比例尺:

方位:

圖名:土地使用計畫圖



申請案名稱:鳥嘴潭人工湖下游自來水供水工程－鳥嘴潭淨水場

申請單位:台灣自來水股份有限公司  
規劃單位:黎明工程顧問股份有限公司



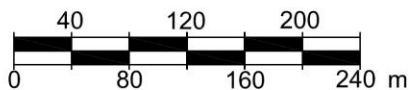
圖號:圖(九)

圖例:  特定目的事業用地  
 國土保安用地  
 水利用地  基地範圍線

比例尺:

方位:

圖名:套繪地籍之使用地變更編定計畫圖



申請案名稱:鳥嘴潭人工湖下游自來水  
供水工程－鳥嘴潭淨水場

申請單位:台灣自來水股份有限公司  
規劃單位:黎明工程顧問股份有限公司