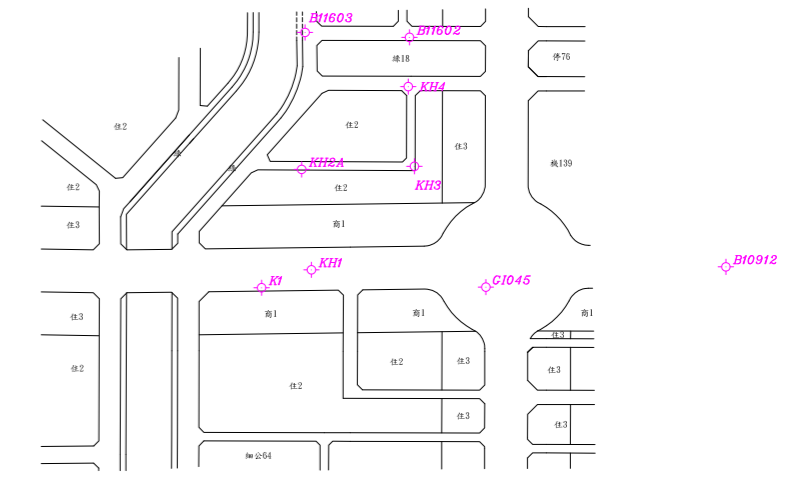
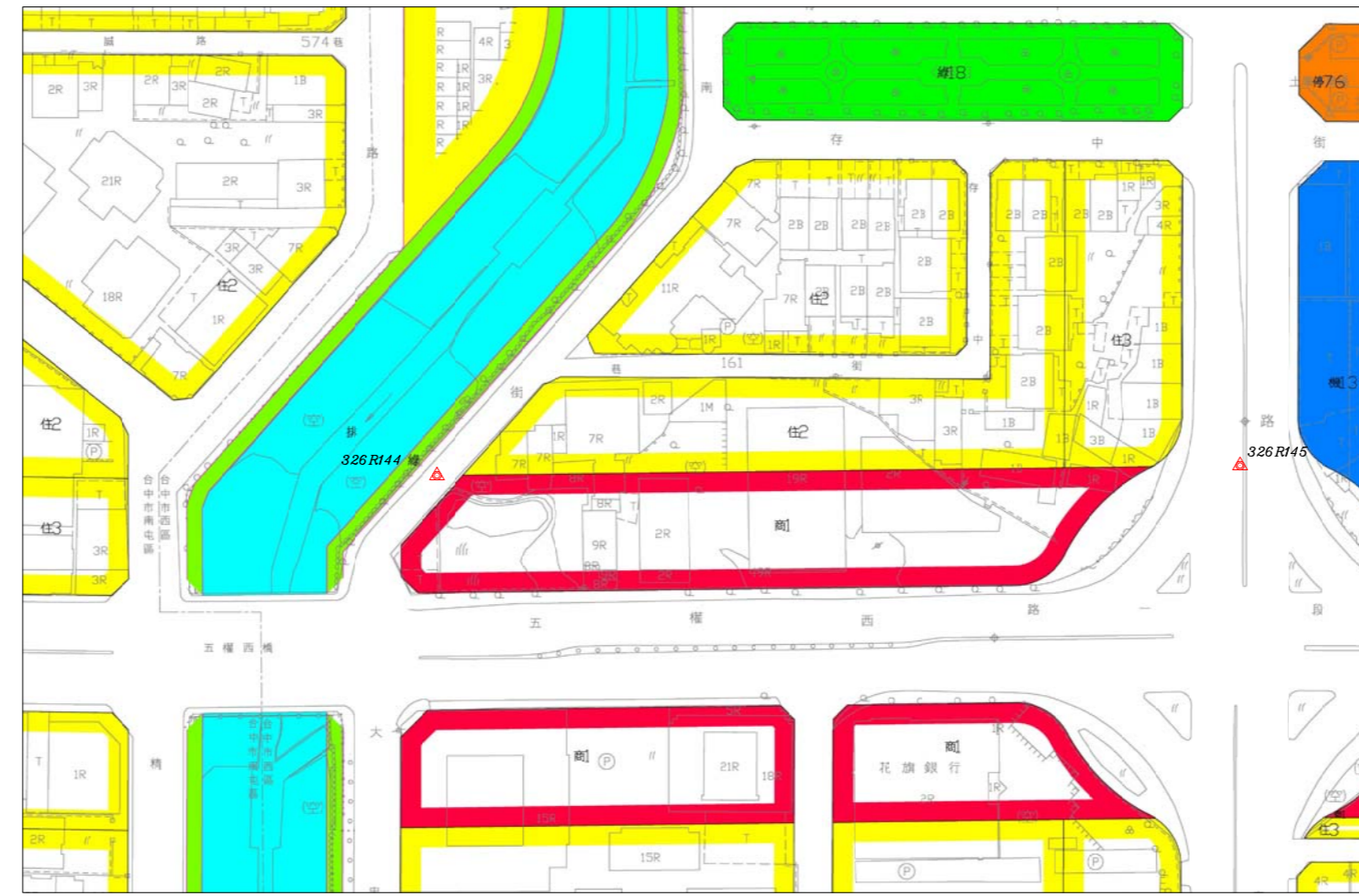
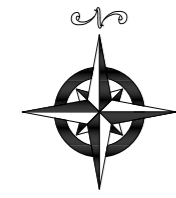
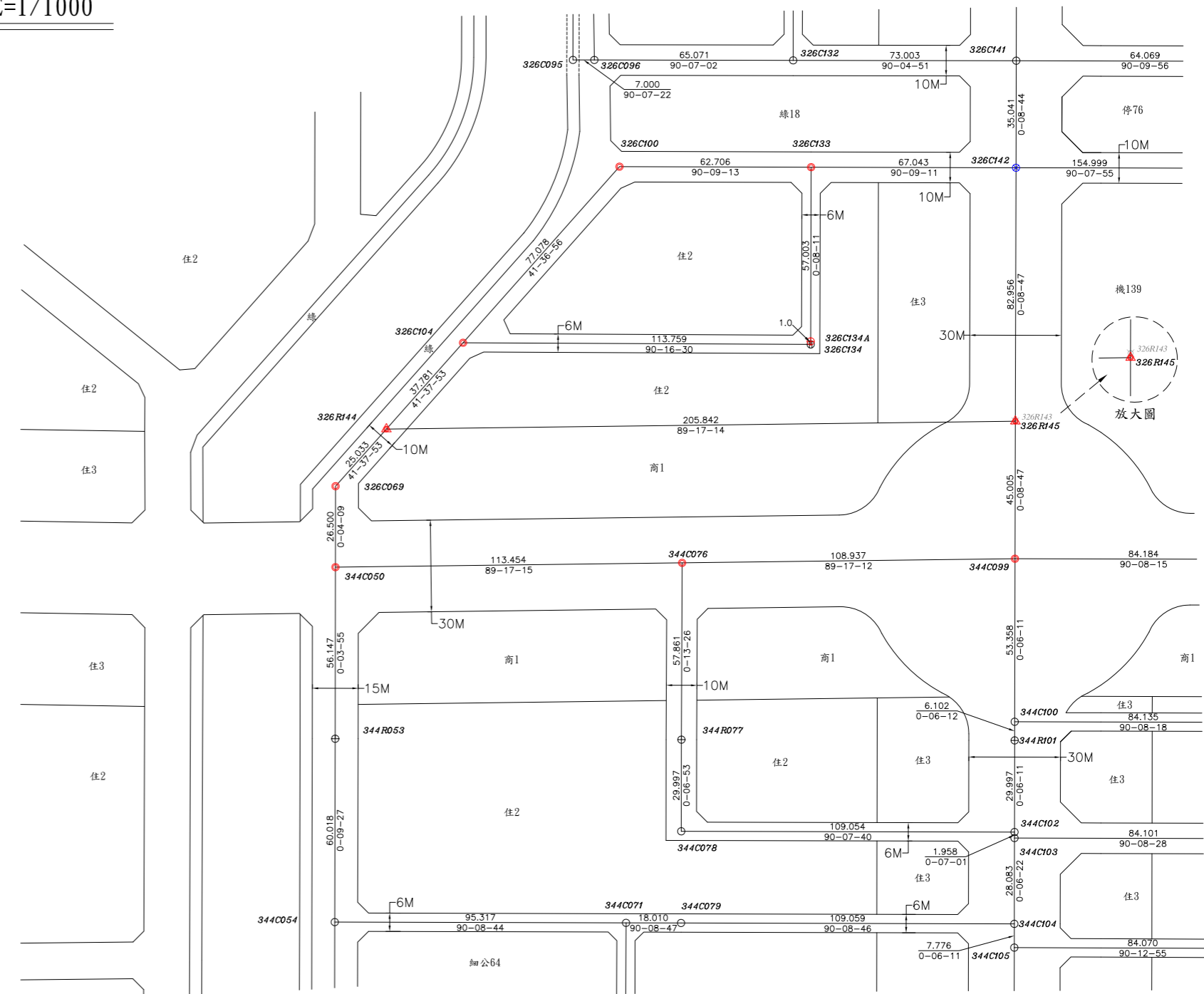
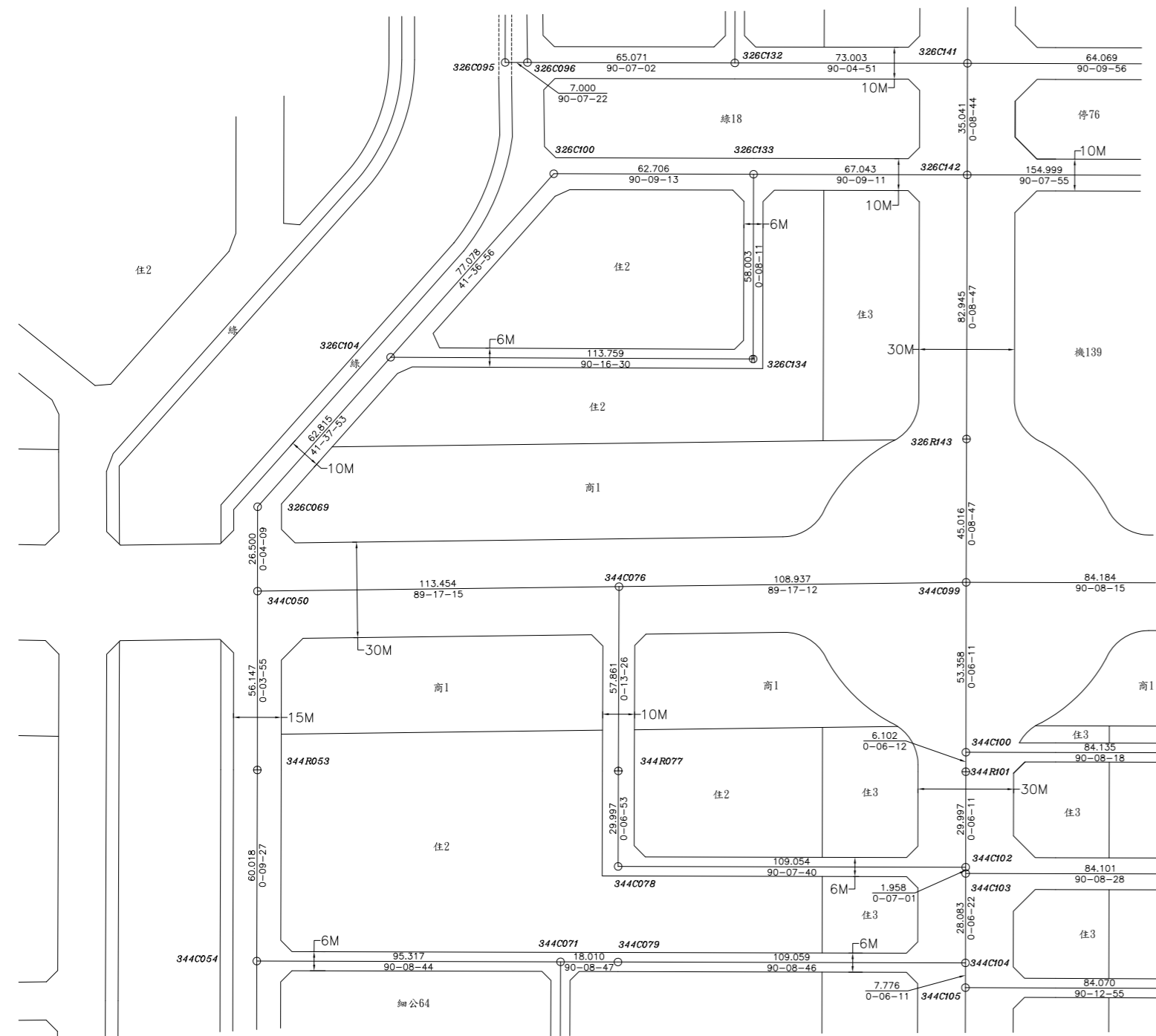


「變更台中市都市計畫(舊有市區及一至五期市地重劃地區)細部計畫(第二次通盤檢討)案
(西區土庫段67-166、67-167、67-169、67-170地號等4筆土地附近)」新釘及廢除都市計畫樁位成果圖



控制測量成果 SCALE=1/3000

都市計畫樁位公告圖 SCALE=1/1000



樁位坐標成果表

點號	縱坐標	橫坐標	備註
326C069	2670605.457	214949.575	恢復樁位
326C100	2670710.032	215042.495	恢復樁位
326C104	2670652.407	214991.305	恢復樁位
326C133	2670709.864	215105.201	恢復樁位
326C134	2670651.861	215105.063	廢樁
326C134A	2670652.861	215105.065	副樁
326C142	2670709.695	215172.244	檢測樁位
344C050	2670578.957	214949.543	恢復樁位
344C076	2670580.368	215062.988	恢復樁位
344C099	2670581.724	215171.917	恢復樁位
326R144	2670624.168	214966.206	新建樁位
326R145	2670626.729	215172.032	新建樁位
326R143	2670626.740	215172.032	廢除樁位

圖例

符號	說明
○	道路中心樁
⊙	區界樁
⊕	副樁
⊗	虛樁
▲	新建樁位
●	恢復樁位
⊖	檢測樁位
⊘	廢除樁位
—	工程位置

變更後都市計畫樁位圖 SCALE=1/1000

測量技師：
證書字號：台工登字第8558號



圖說編號:1028-18
測量時間:109年06月
測量人員:劉坤明
負責人:江俊弘
測量單位:亞興測量有限公司
公司地址:臺中市西區臺灣大道二段101號13樓

變更前都市計畫樁位圖 SCALE=1/1000