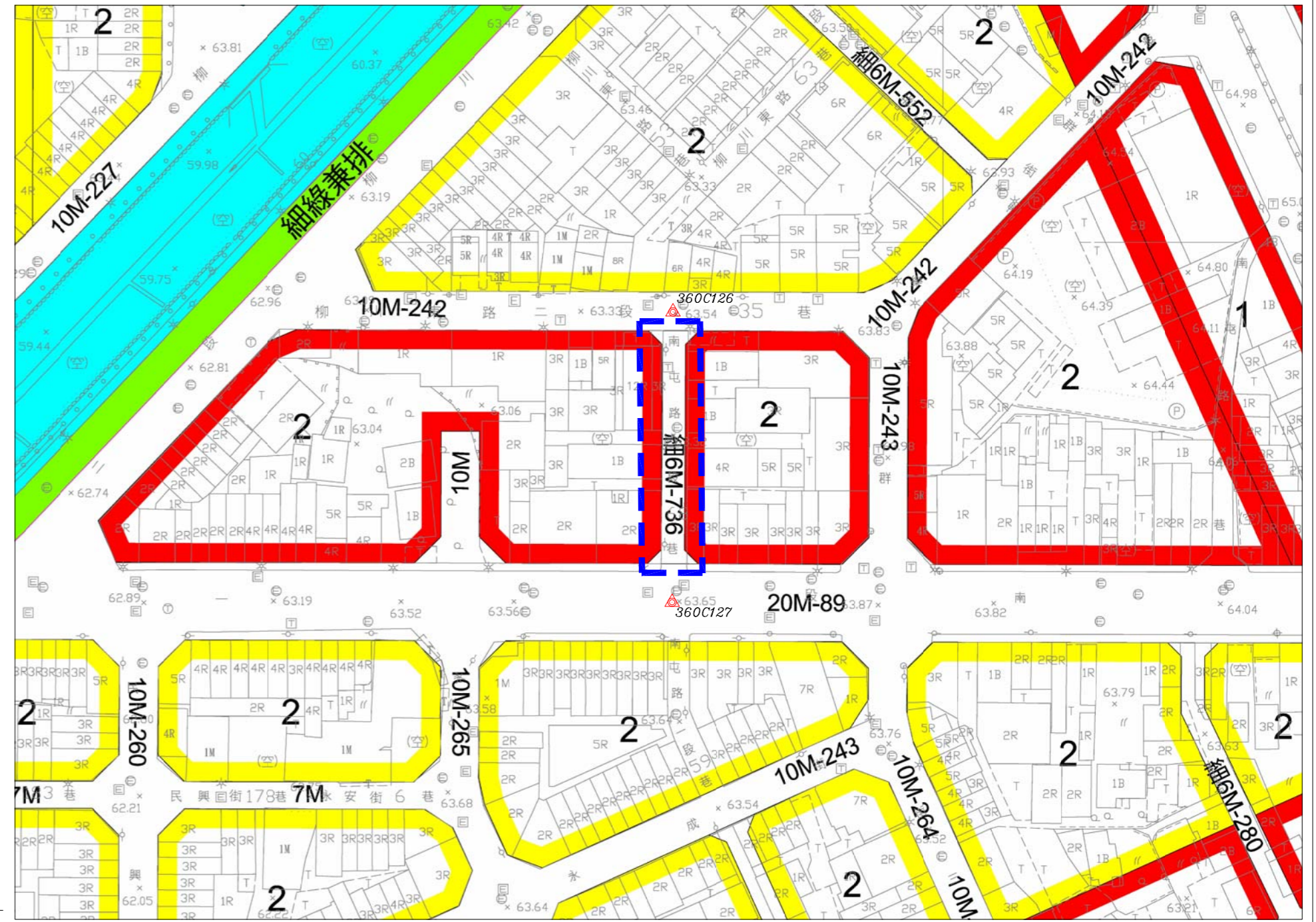
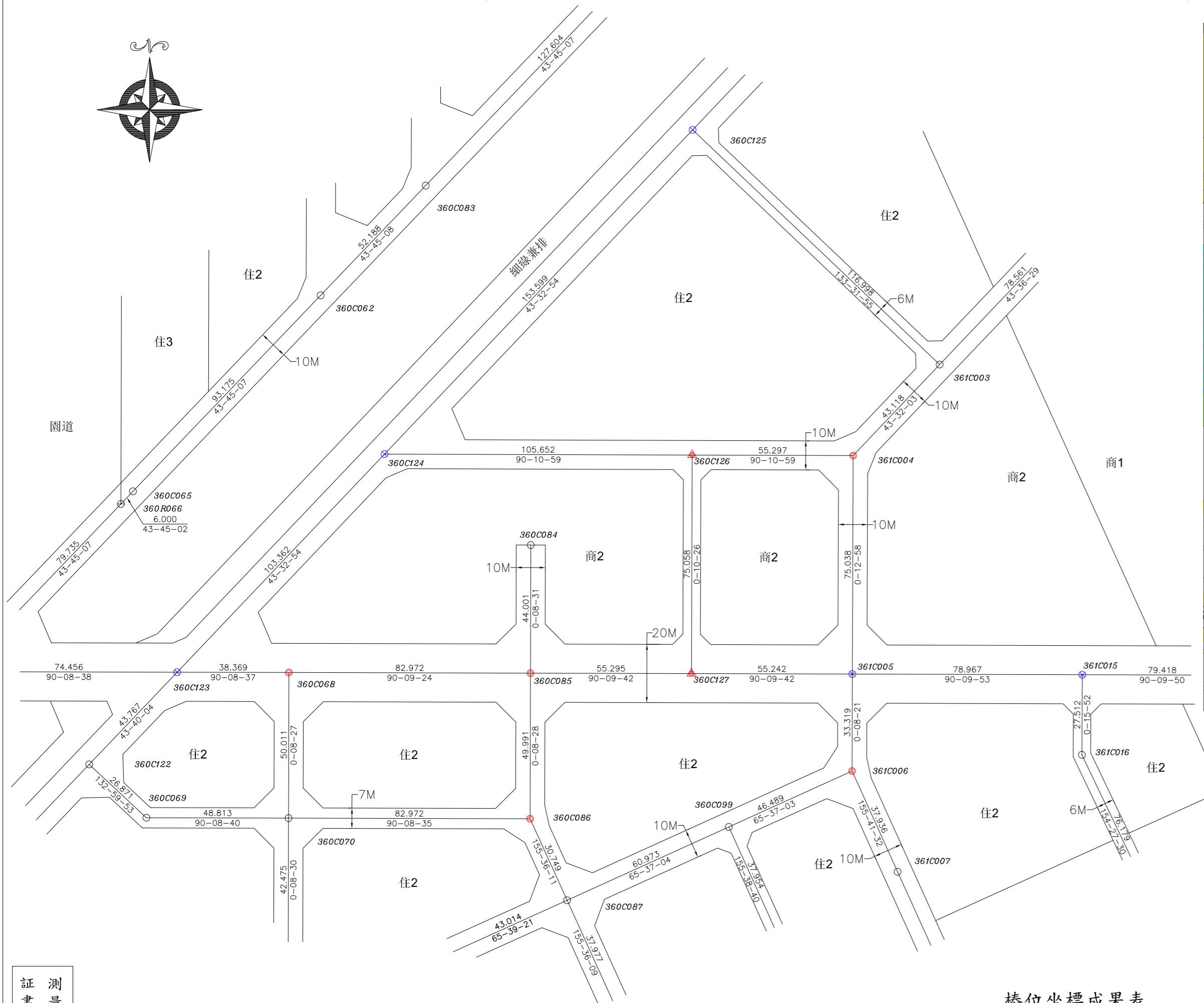
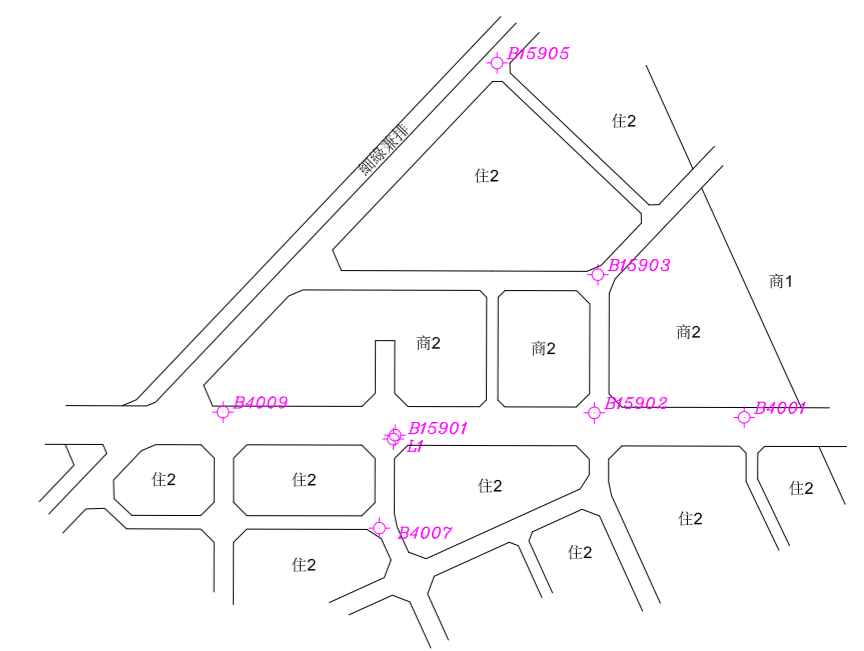


# 「變更台中市都市計畫(舊有市區及一至五期市地重劃地區)細部計畫(第二次通盤檢討)案 (西區公館段80-123地號土地附近)」都市計畫樁位成果圖



都市計畫樁位公告圖 SCALE=1/1000



控制測量成果 SCALE=1/3000

測量技師：  
證書字號：台工登字第8558號



圖說編號:1023-108  
測量時間:108年12月  
測量單位:亞興測量有限公司  
公司住址:臺中市西區臺灣大道二段101號13樓  
負責人:江俊泓  
測量人員:李國忠

樁位圖 SCALE=1/1000

樁位坐標成果表

點號	縱坐標	橫坐標	備註
360C068	2669701.501	215821.489	恢復樁位
360C085	2669701.274	215904.461	恢復樁位
360C086	2669651.283	215904.338	恢復樁位
360C123	2669701.597	215783.120	檢測樁位
360C124	2669776.513	215854.333	檢測樁位
360C125	2669887.841	215960.158	檢測樁位
360C126	2669776.176	215959.984	新建樁位
360C127	2669701.118	215959.756	新建樁位
361C004	2669775.999	216015.281	恢復樁位
361C005	2669700.962	216014.998	檢測樁位
361C015	2669700.735	216093.965	檢測樁位
361C006	2669667.643	216014.917	恢復樁位

圖例

樁別	說明
○	道路中心樁
⊕	區界樁
⊗	副樁
⊙	虛樁
△	新建樁位
⊕	恢復樁位
⊗	檢測樁位
—	工程位置