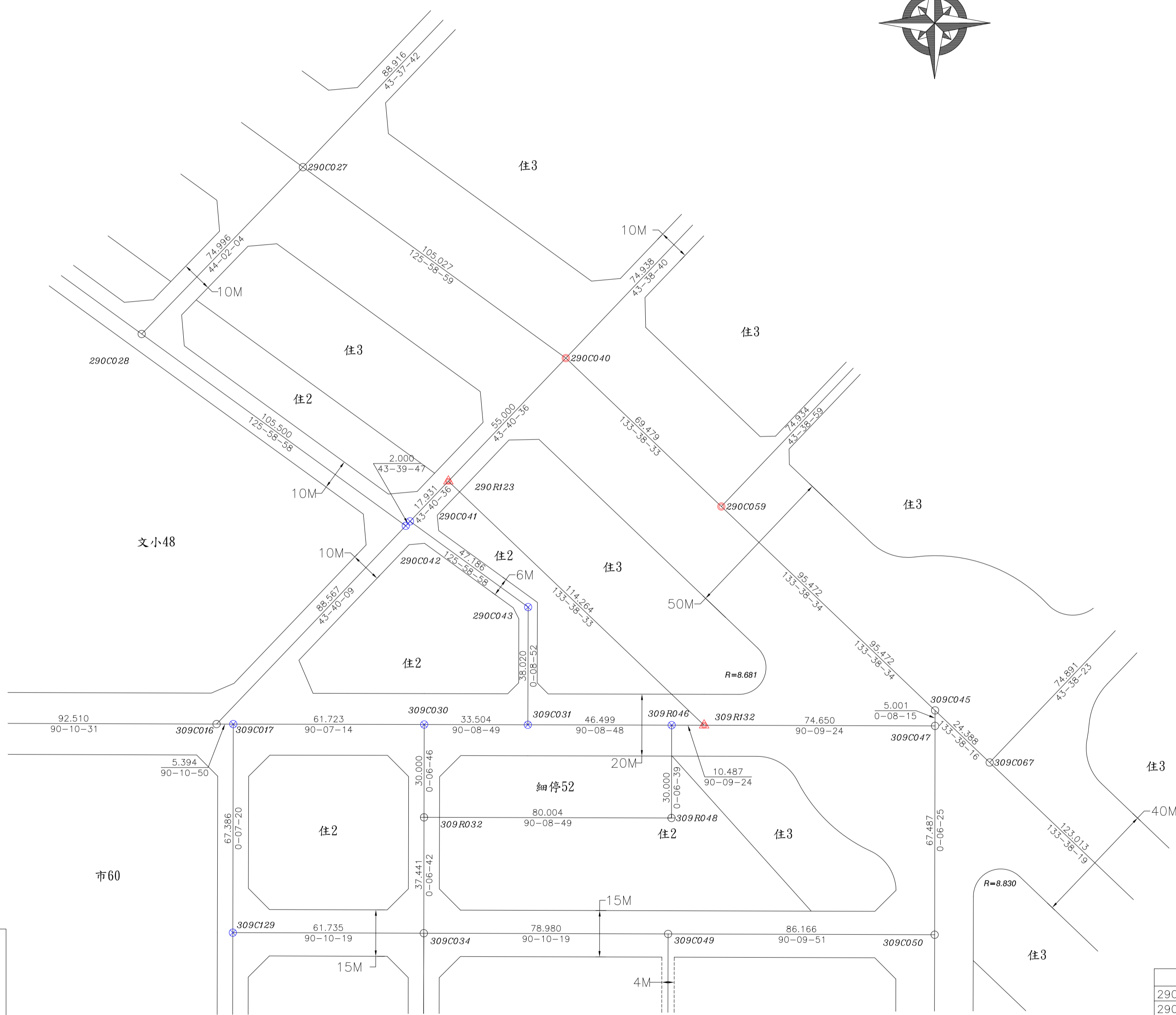
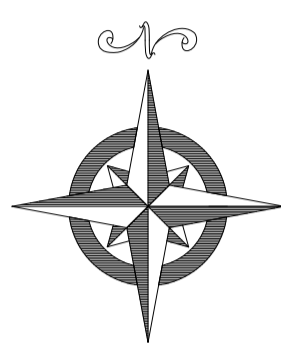


「變更台中市都市計畫(舊有市區及一至五期市地重劃地區)細部計畫(第二次通盤檢討)案(西區後壠子段210-52、210-178地號土地附近)」都市計畫樁位成果圖表



都市計畫樁位公告圖 SCALE=1/1000

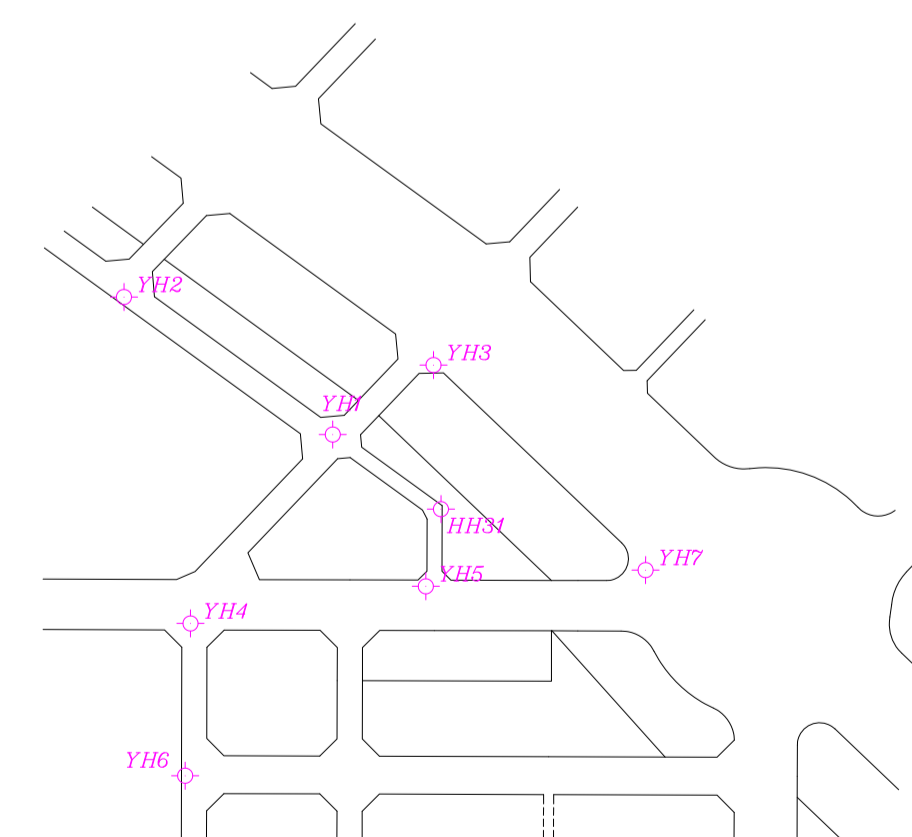
樁位圖 SCALE=1/1000

樁位坐標成果表

點號	縱坐標	橫坐標	備註
290C040	2671888.257	216326.430	恢復樁位
290C041	2671835.510	216276.065	檢測樁位
290C042	2671834.063	216274.684	檢測樁位
290C043	2671807.786	216314.248	檢測樁位
290C059	2671840.306	216376.709	恢復樁位
290R123	2671848.478	216288.448	新建樁位
309C017	2671769.982	216218.923	檢測樁位
309C030	2671769.852	216280.646	檢測樁位
309C031	2671769.766	216314.150	檢測樁位
309R046	2671769.647	216360.649	檢測樁位
309C129	2671702.596	216218.779	檢測樁位
309R132	2671769.618	216371.136	新建樁位

圖例

樁別	說明
○	道路中心樁
⊕	區界樁
⊗	副樁
⊙	虛樁
⊕	新建樁位
⊗	恢復樁位
⊙	檢測樁位
—	工程位置



控制測量成果 SCALE=1/3000

測量技師：
證書字號：台工登字第8558號



圖說編號:1023-45
測量時間:108年09月
測量單位:亞興測量有限公司
公司住址:臺中市西區臺灣大道二段101號13樓
負責人:江俊泓
測量人員:林宏豪