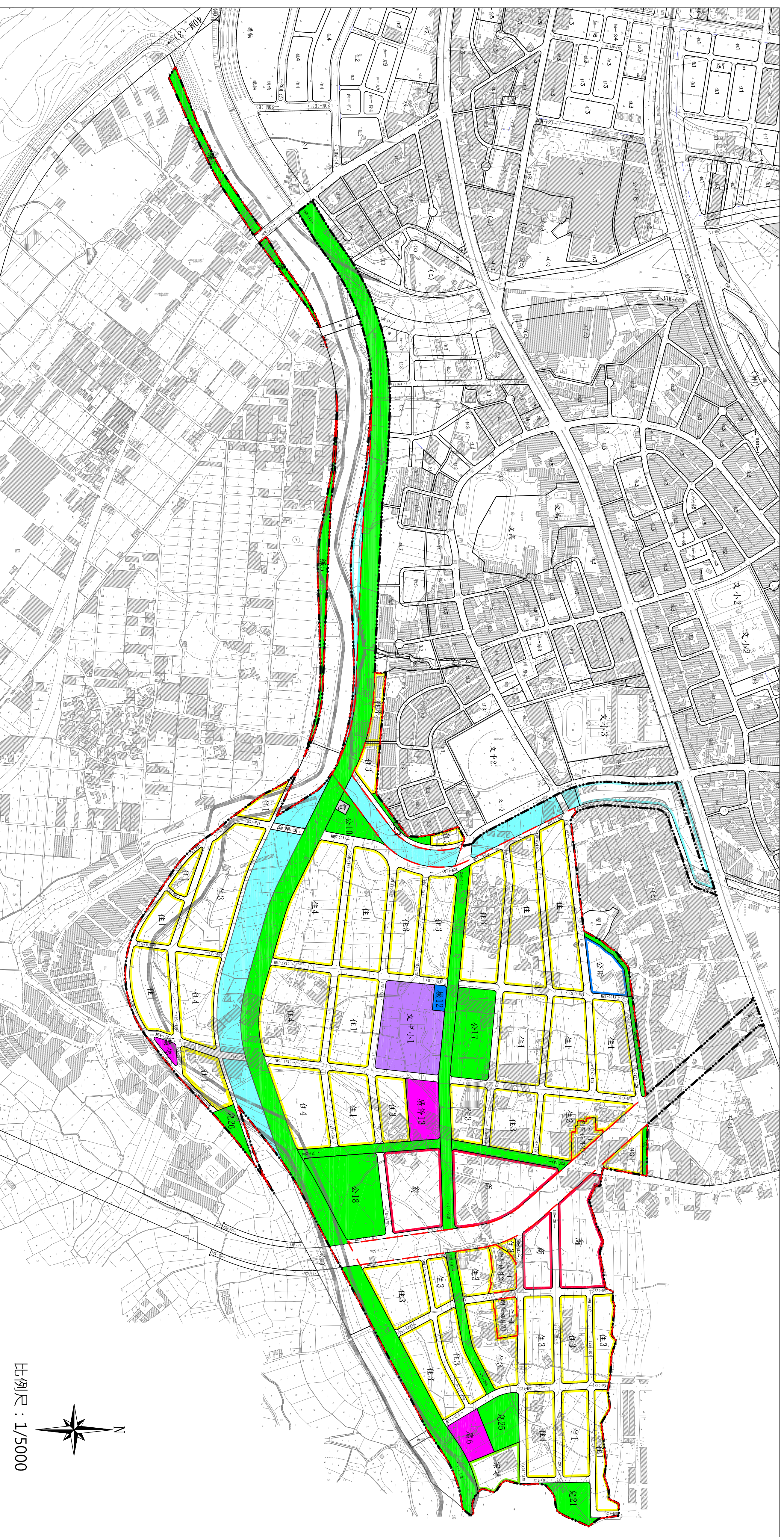


擬定烏日都市計畫細部計畫（配合前竹地區區段徵開發）圖



比例尺：1/5000

- 圖例**
- | | | |
|-----------------------------------------------------------------------------------------------------|-----------------------------------------------------------------------------------------------------|-----------------------------------------------------------------------------------------------------|
| 住1-1 第一之一種住宅區 | 公用 公用事業專用區 | 公 公園用地 |
| 住1 第一種住宅區 | 河川區 河川區 | 兒 兒童遊樂場用地 |
| 住3 第三種住宅區 | 電 電力鐵路塔用地 | 綠 綠地用地 |
| 住4 第四種住宅區 | 河 河道用地 | 廣 廣場用地 |
| 商 商業區 | 河 河道用地(兼供道路使用) | 廣 廣場兼停車場用地 |
| 宗專 宗教專用區 | 機 機關用地 | 文中小 文中小用地 |

- | | |
|----------------------------------------------------------------------------------------------|----------------------------------------------------------------------------------------------|
| 園道 園道用地 | 道路 道路用地 |
| 區段徵收 區段徵收範圍線 | 計畫範圍 計畫範圍線 |
- 附帶條件1：以區段徵收方式辦理整體開發。
 附帶條件2：開發方式依前竹地區區段徵收土地使用分區管制要點第1-1種住宅區規定辦理。