

變更臺中市都市計畫主要計畫(不包括大坑風景區)
(第三次通盤檢討)(108年第2季申請變更住宅區為
商業區)圖

臺中市政府

中華民國 108 年 6 月

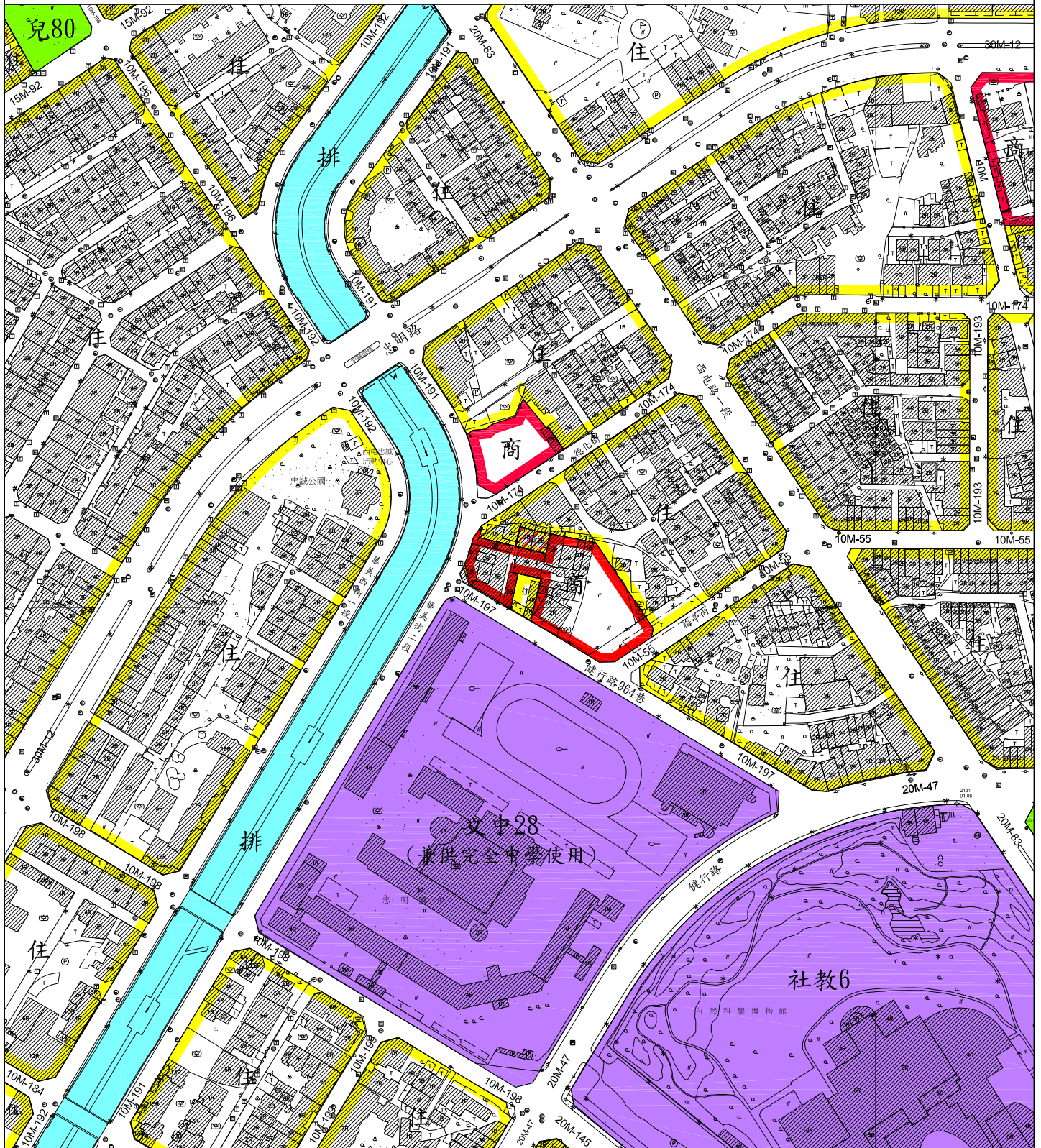
變更臺中市都市計畫主要計畫(不包括大坑風景區)(第三次通盤檢討)(108年第1季申請變更住宅區為商業區)圖

本季（108 年第 2 季）申請變更基地計有 3 處，

詳如下表及後圖：

編號	基地位置及地號
第 1 案	臺中市西區麻園頭段 3-15、3-16 地號 2 筆土地
第 2 案	臺中市西屯區惠安段 224、225、226、227、228、229、230、231、232、233、234、235、238 地號等 13 筆土地
第 3 案	臺中市西屯區惠安段 241 地號 1 筆土地

變更臺中市都市計畫主要計畫(不包括大坑風景區)(第三次通盤檢討)(108年第2季申請變更住宅區為商業區)(西區麻園頭段3-15、3-16地號土地申請變更住宅區為商業區)圖

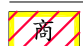


計畫圖例

- | | | | | | |
|-------------------------------------------------------------------------------------|------|-------------------------------------------------------------------------------------|---------|-------------------------------------------------------------------------------------|-------|
|  | 住宅區 |  | 兒童遊樂場用地 |  | 排水道用地 |
|  | 商業區 |  | 社教機構用地 |  | 道路用地 |
|  | 公園用地 |  | 文中用地 |  | 變更範圍 |

圖例

變更圖例

- | | |
|-------------------------------------------------------------------------------------|-----------|
|  | 變更住宅區為商業區 |
|-------------------------------------------------------------------------------------|-----------|

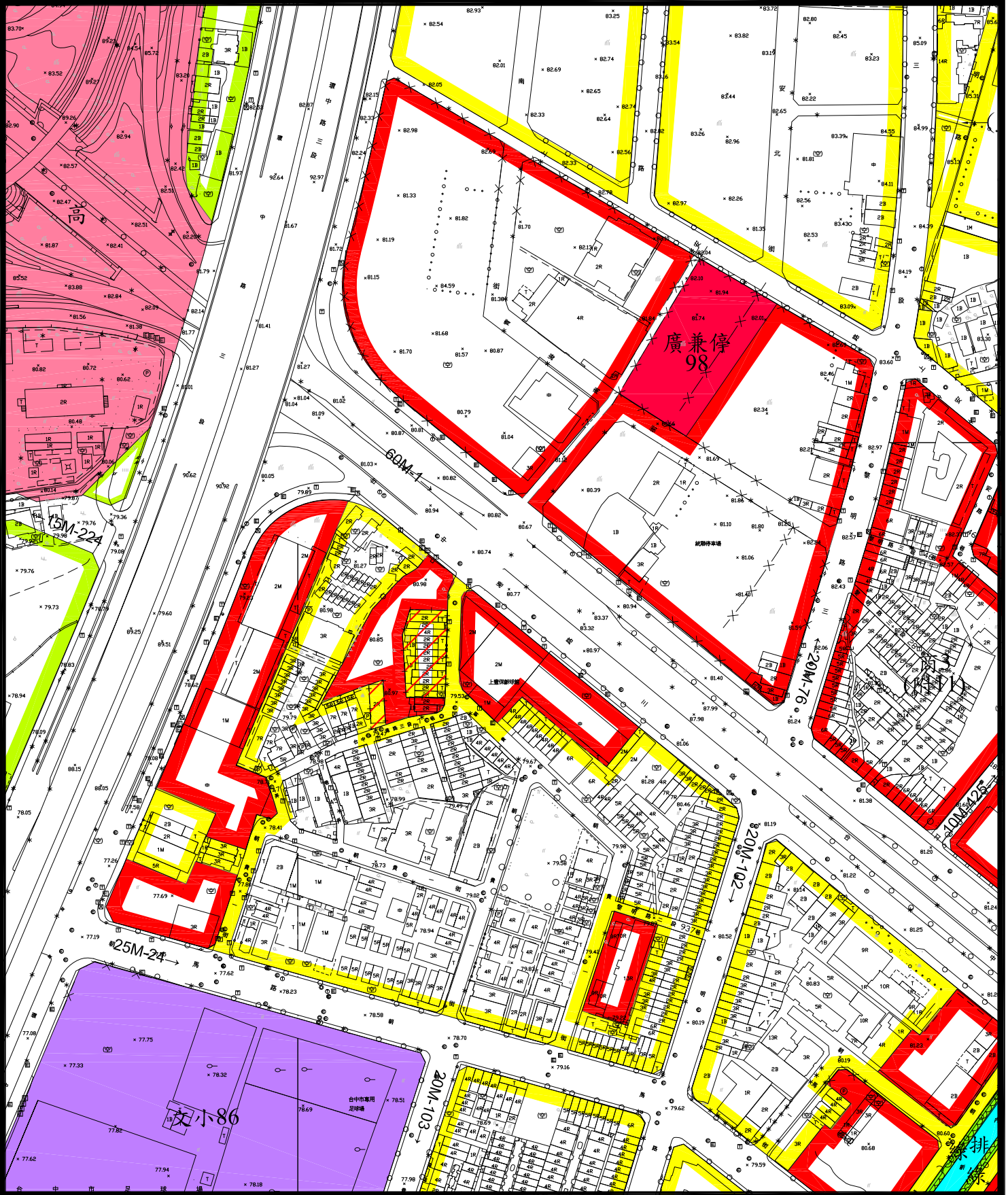
註：凡本計畫未指明變更部分，均應以現行計畫內容為準。



比例尺：三千分之一

變更臺中市都市計畫主要計畫（不包括大坑風景區）（第三次通盤檢討） （108年第2季申請變更住宅區為商業區）圖

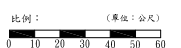
（臺中市西屯區惠安段224、225、226、227、228、229、230、231、232、233、234、235、238地號土地申請變更住宅區為商業區）



- | | | | | | | | | | | | | | | | |
|---|--|-----|--|------|--|----|------|------|-----|-------|--|---|-----------|--|------|
| 圖 | | 住宅區 | | 農業區 | | 文小 | | 文小用地 | | 排水道用地 | | 高 | 高速公路用地 | | 變更範圍 |
| 例 | | 商業區 | | 計畫道路 | | 綠 | 綠地用地 | | 廣兼停 | 廣兼停用地 | | | 變更住宅區為商業區 | | |

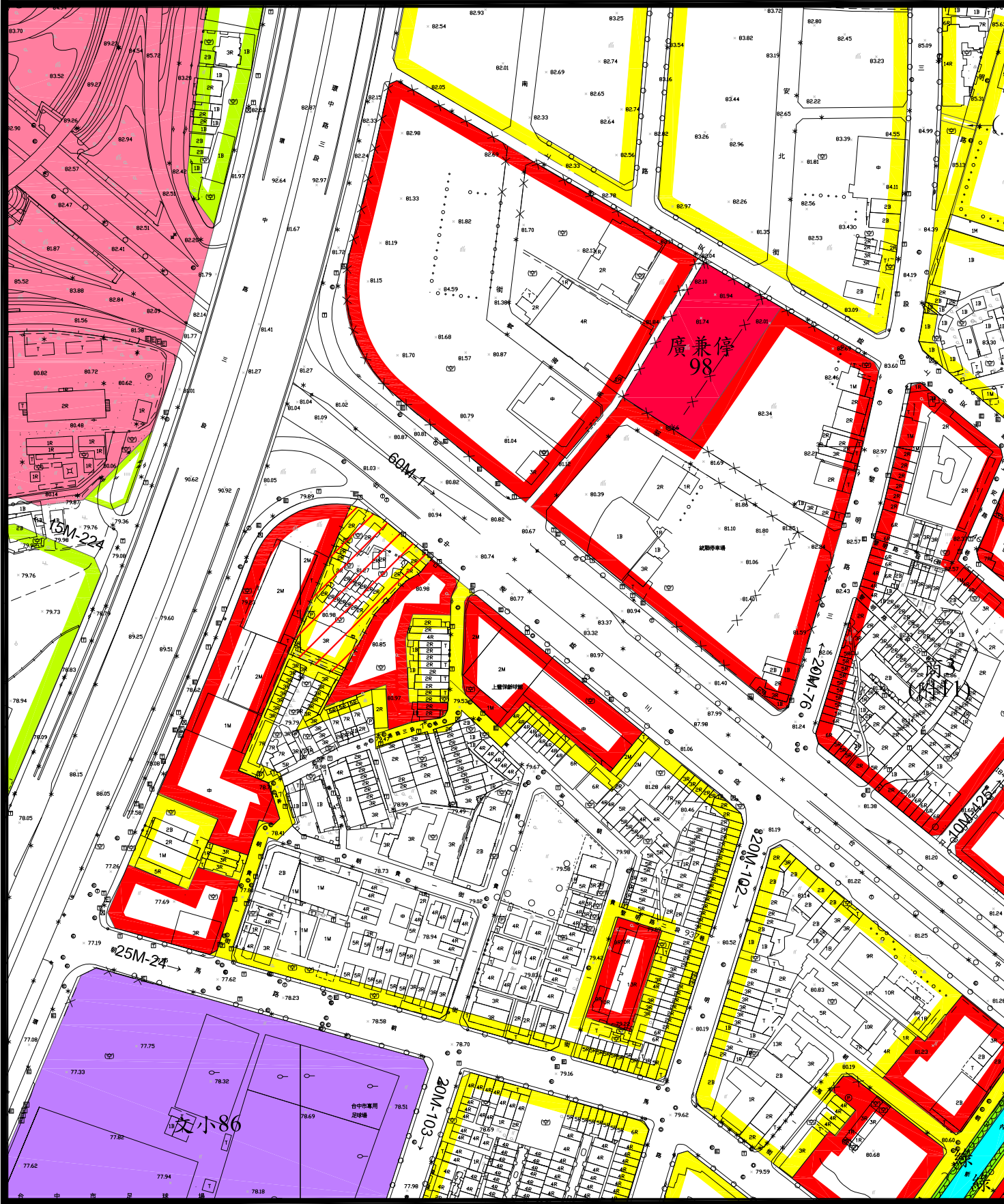


比例尺：1/3000



註：凡本計畫未指明變更部分，均應以原計畫為準。

變更臺中市都市計畫主要計畫（不包括大坑風景區）（第三次通盤檢討） （臺中市西屯區惠安段241地號土地住宅區變更為商業區）圖



圖例	住宅區	農業區	文小	文小用地	排	排水道用地	高	高速公路用地	變更範圍	比例尺：1/3000 (單位：公尺) 0 10 20 30 40 50 60
	商業區	計畫道路	綠	綠地用地	廣兼停	廣兼停用地	變更住宅區為商業區			

註：凡本計畫未指明變更部分，均應以原計畫為準。

業務承辦人員	
業務單位主管	

擬定單位：臺中市政府

規劃單位(第 1 案):睿誼工程顧問股份有限公司

規劃單位(第 2、3 案):東昇工程顧問有限公司