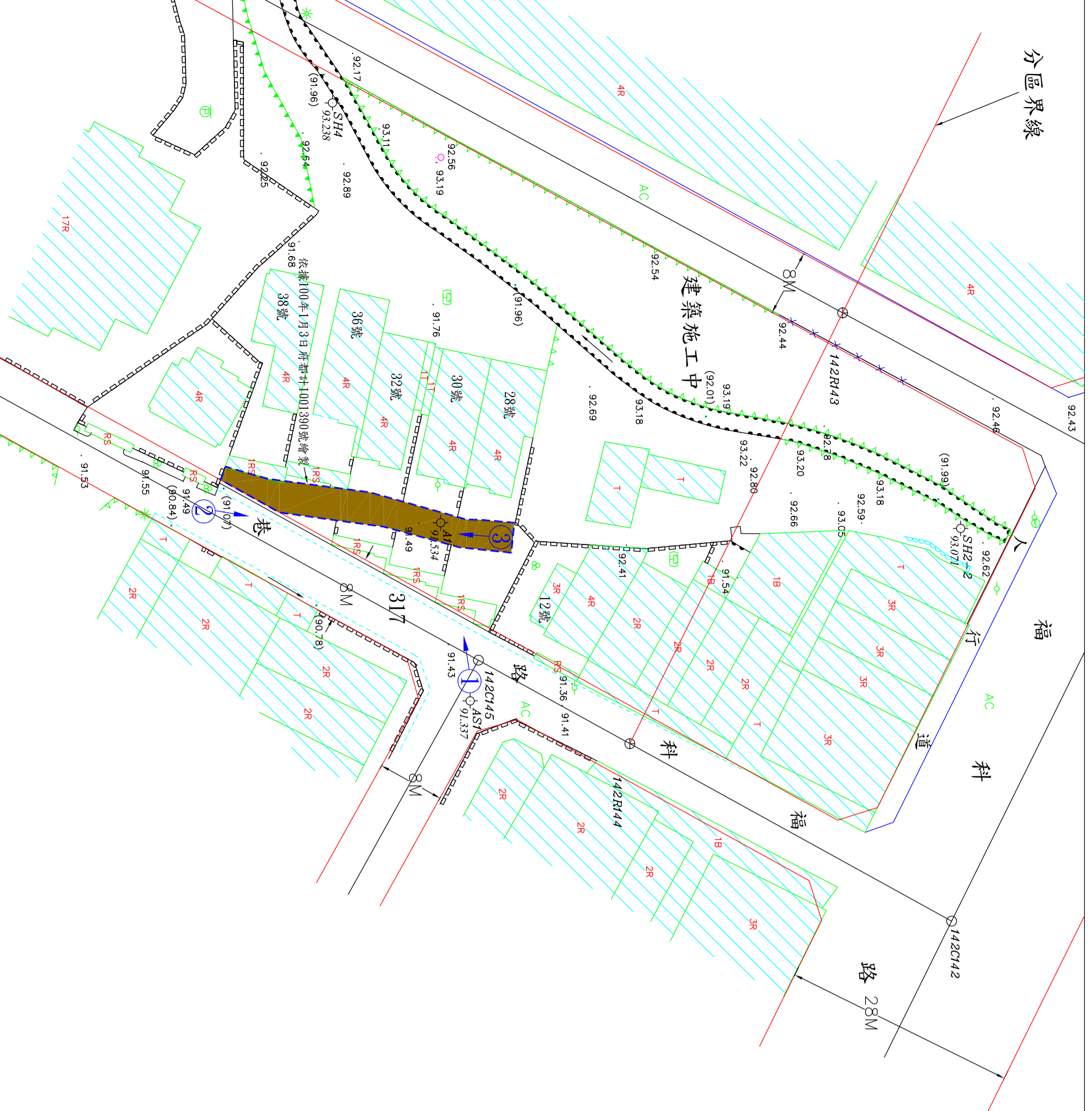


臺中市政府都市發展局廢道公告圖

- (1) 申請事由：申請核發廢道證明書
- (2) 申請理由：所有權人於該筆土地上欲基地整體開發
- (3) 申請基地地號：臺中市西屯區信安段725-8地號
- (4) 土地所有權人：財政部國有財產署
- (5) 申請人：楊明儒

圖說編號：107700
 測量時間：107年11月07日
 測量單位：亞典測量有限公司
 測量人員：劉坤明
 負責人員：江俊欽
 公司地址：臺中市西屯區臺灣大道二段101號13樓



現況圖 S=1:500

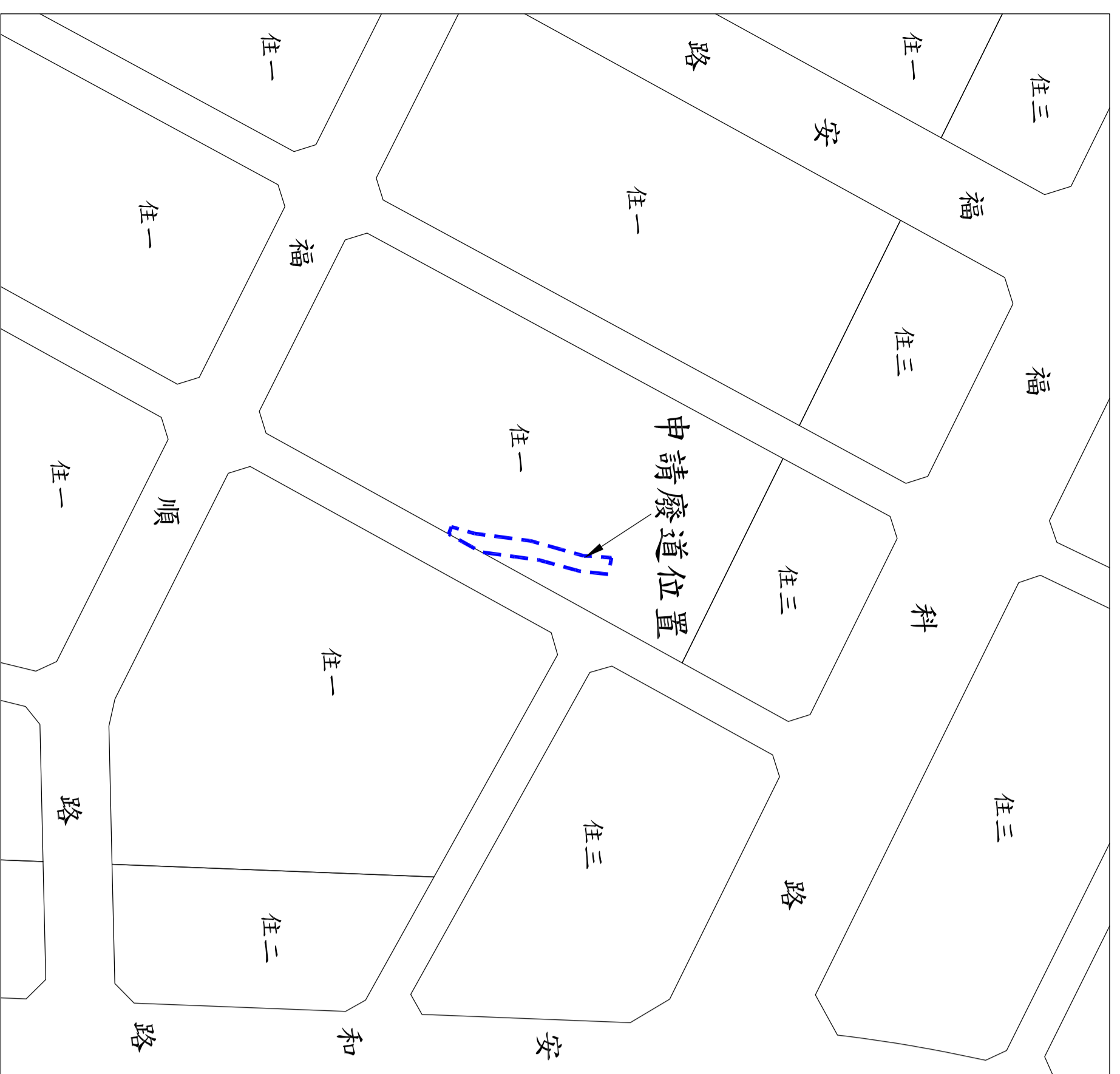
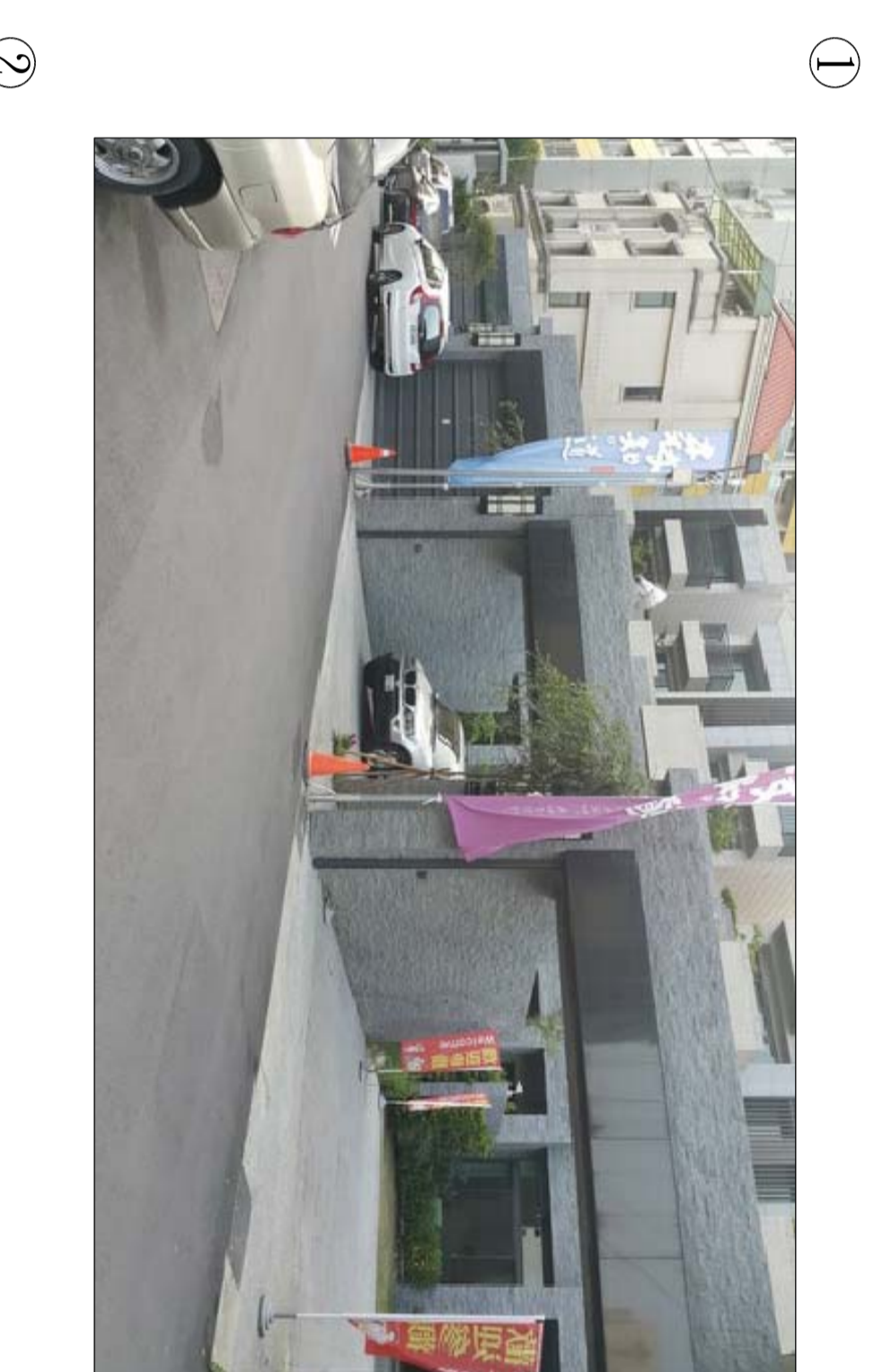


地籍套繪圖 S=1:500



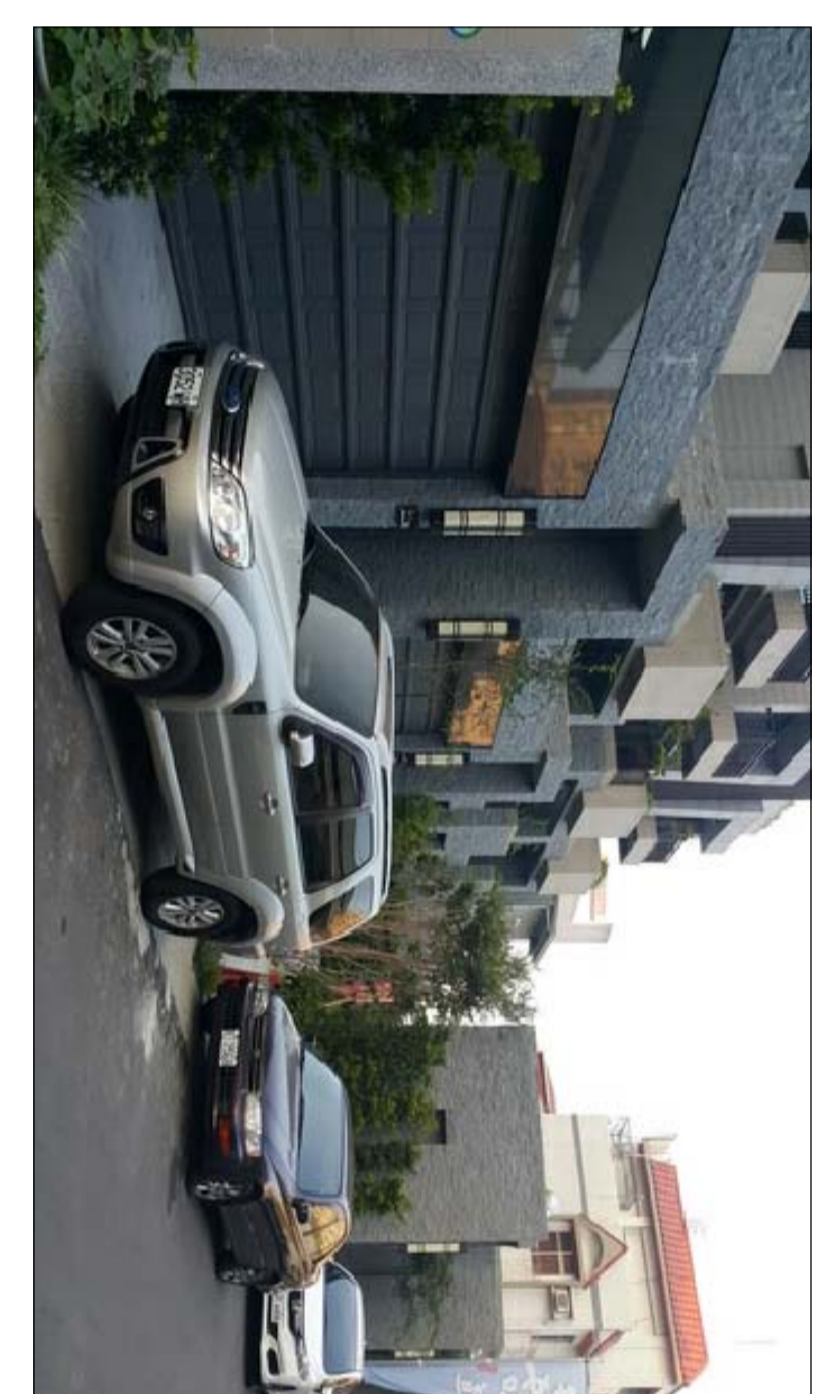
都市計畫位置圖 S=1:1000

圖例	說明
	廢道申請位置
	計劃道路
	地籍線
	現有房屋
	相片方向



位置圖 S=1:1000

圖例



現場照片