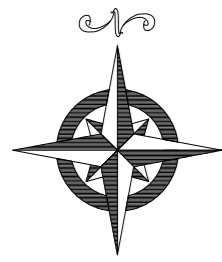
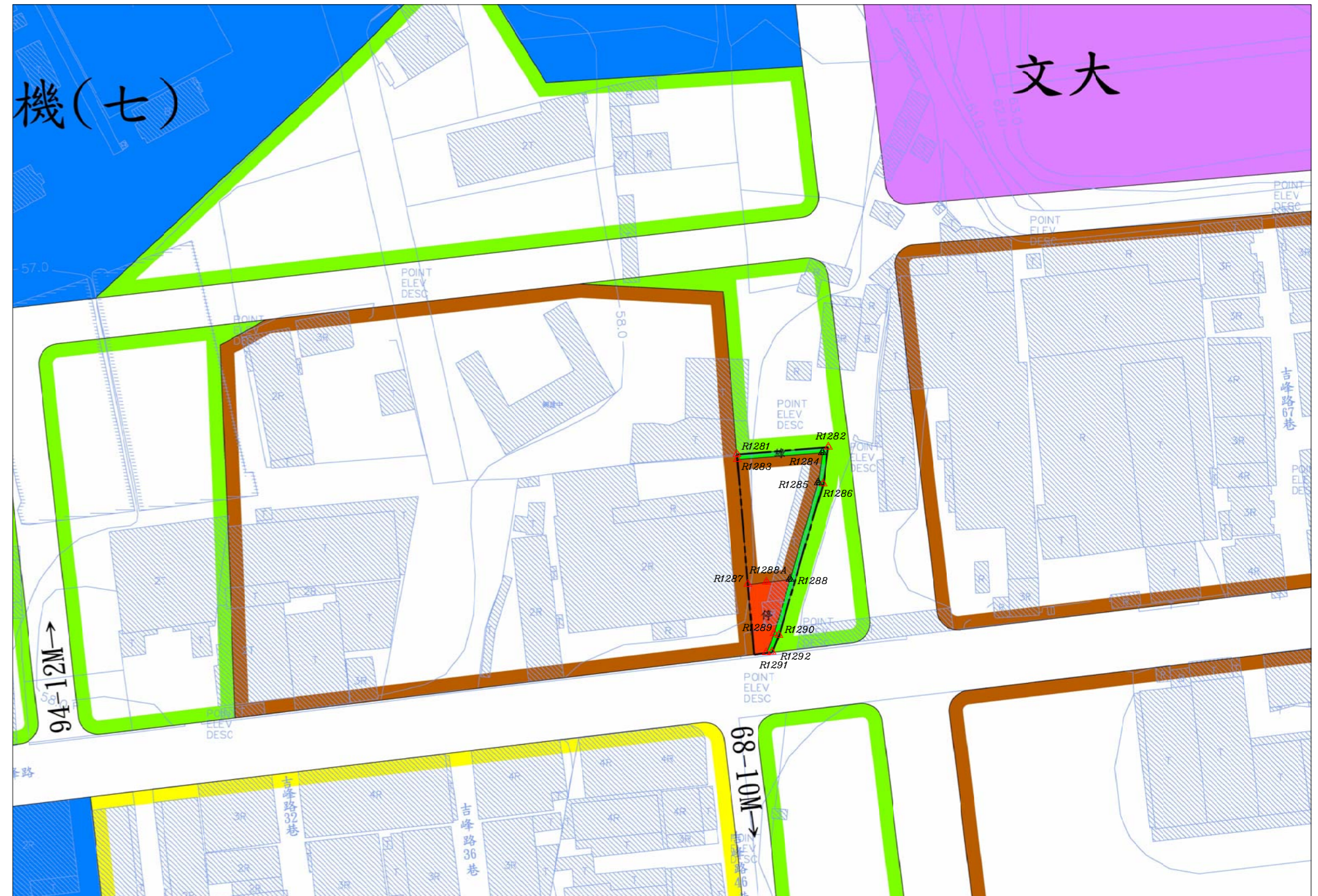
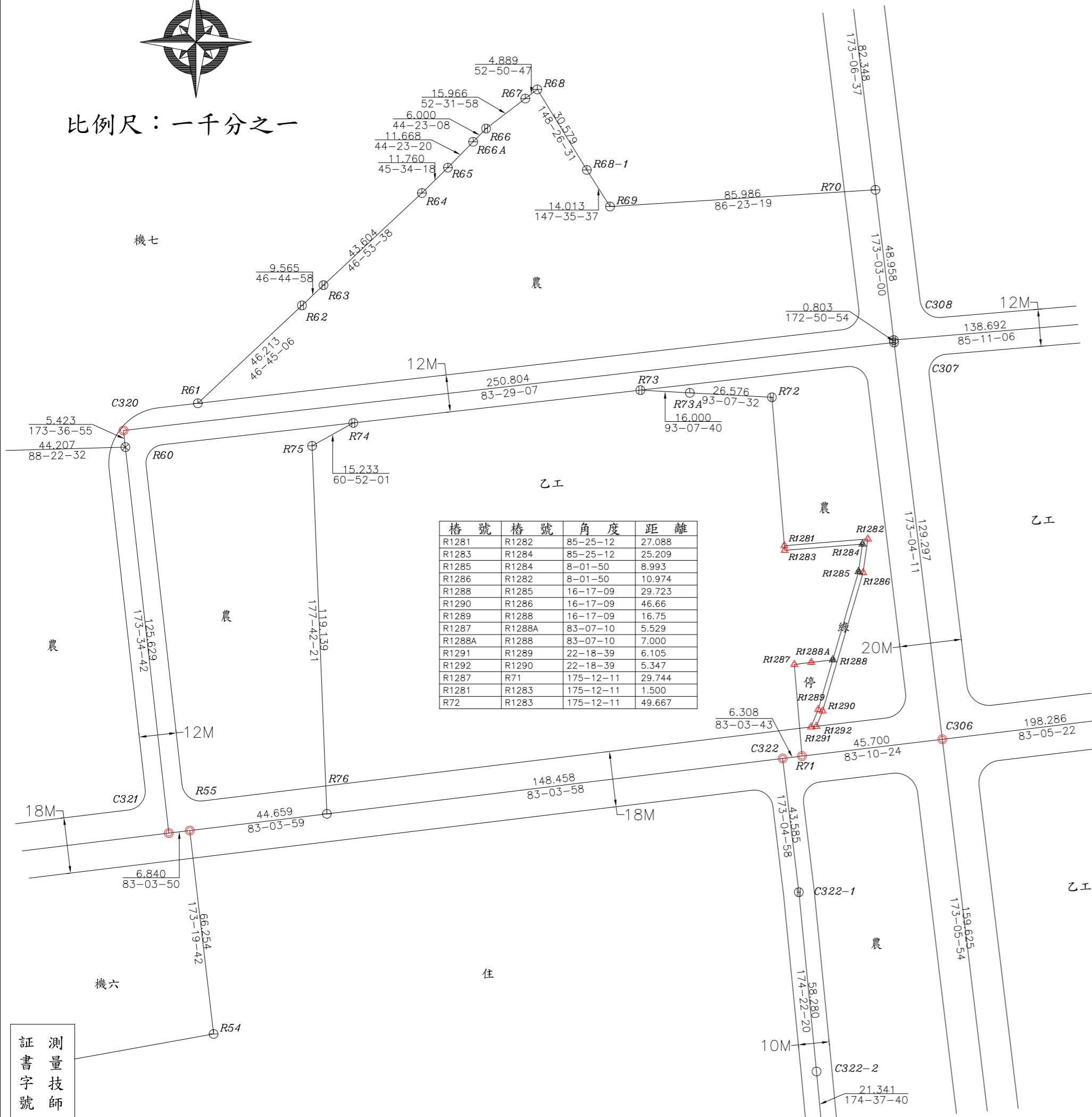


擬定霧峰都市計畫(部分農業區為乙種工業區)(配合新歷芳企業股份有限公司擴廠)案暨其細部計畫 樁位成果圖



比例尺：一千分之一



都市計畫樁位公告圖 SCALE=1/1000

樁位坐標成果表

點號	縱坐標	橫坐標
C306	2663473.733	219824.837
C307	2663602.085	219809.236
C308	2663602.882	219809.136
C320	2663573.630	219560.051
C321	2663443.400	219574.705
C322	2663467.539	219773.199
R55	2663444.226	219581.495
R60	2663568.241	219560.654
R72	2663584.357	219769.722
R1281	2663536.359	219773.750
R1282	2663538.522	219800.751
R1283	2663534.864	219773.875
R1284	2663536.877	219799.004
R1285	2663527.973	219797.748
R1286	2663527.656	219799.218
R1287	2663497.941	219776.974
R1288	2663499.442	219789.412
R1288A	2663498.603	219782.463
R1289	2663483.364	219784.715
R1290	2663482.868	219786.133
R1291	2663477.717	219782.398
R1292	2663477.921	219784.103

圖例

樁別	說明
○	道路中心樁
⊕	區界樁
⊗	副樁
⊙	虛樁
▲	新建樁位
△	新建樁位(副樁)
⊠	新建樁位(虛樁)
⊚	恢復樁位
⊛	檢測樁位
—	工程位置

測量技師：
證書字號：台工登字第 8558 號



測量時間：107年10月
測量單位：亞興測量有限公司
公司住址：臺中市西區臺灣大道二段101號13樓
負責人：江俊泓
測量人員：張智欽