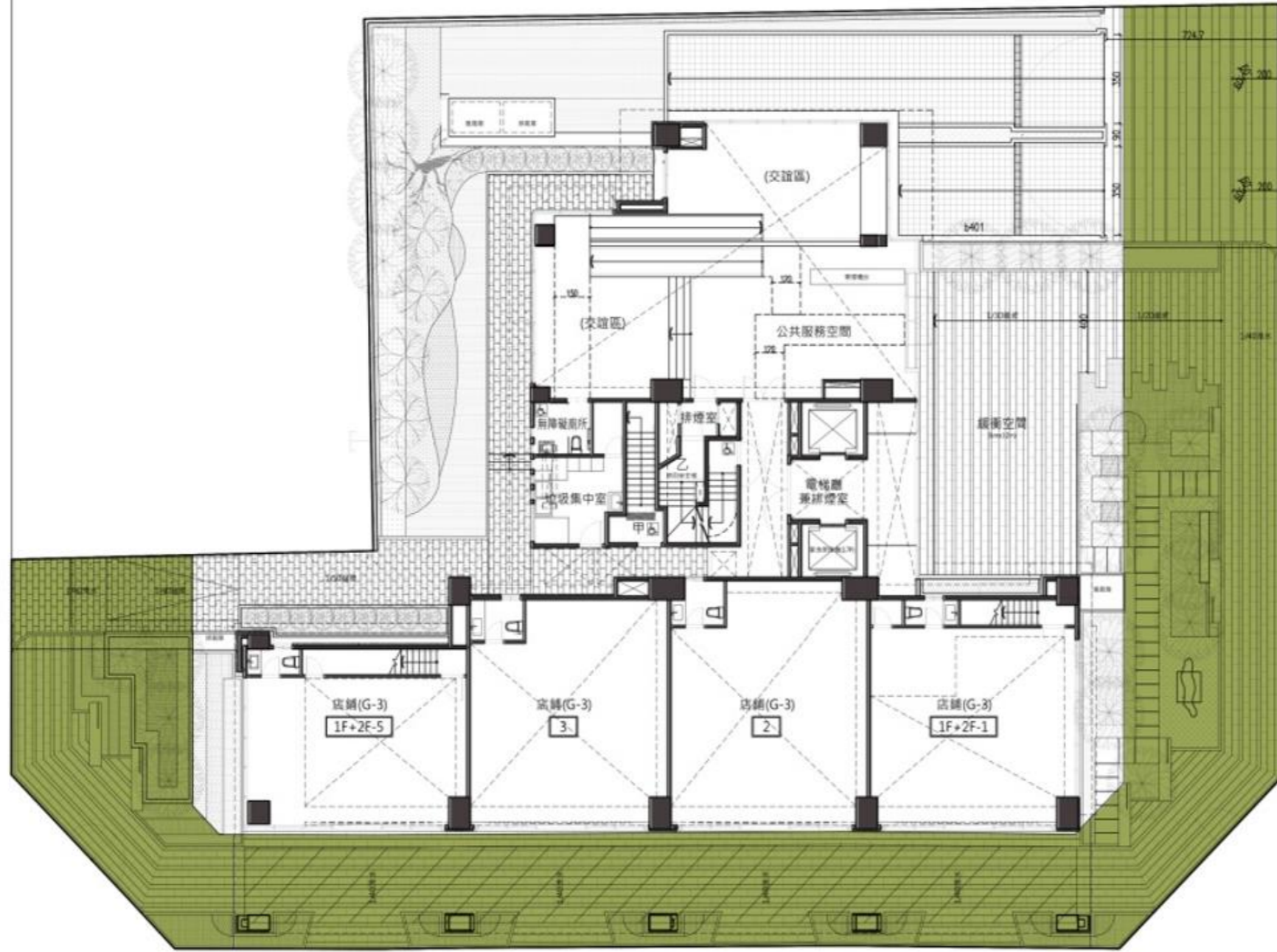


10M早溪三街



10M早溪二街

50M圓道(含10M東光園路)

圖例：

開放空間

起造人：德鼎建設股份有限公司

樓層數、用途：地下3層、地上19層店舖、辦公室、集合住宅新建工程

建築基地：東區早溪段296-2、296-32等2筆地號

設計人：羅貞旻建築師事務所