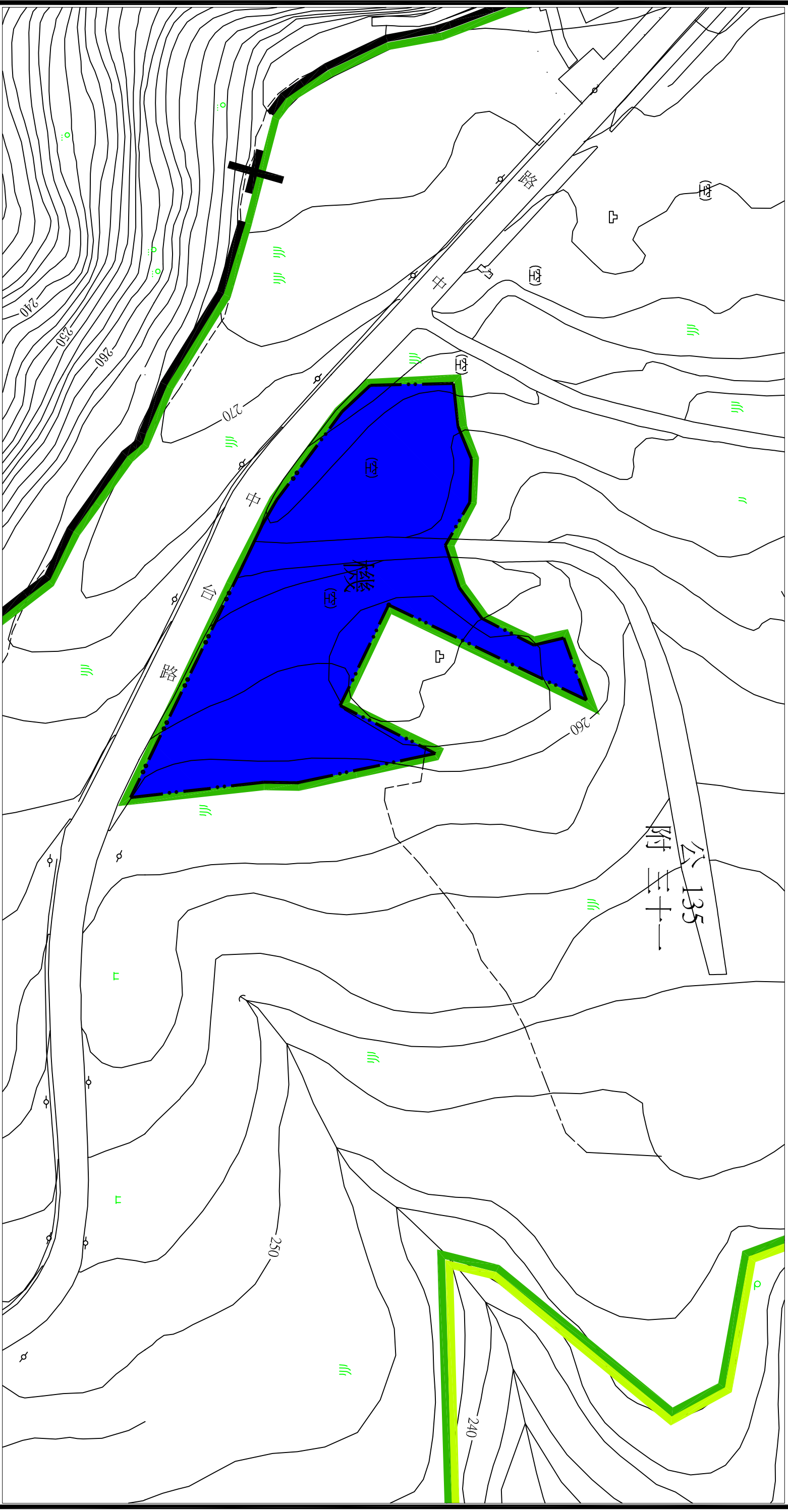
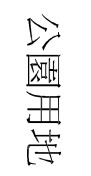


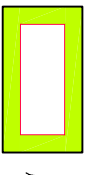
擬定臺中市都市計畫(原公園用地為機關用地)(配合水災災害防救策進計畫一建置區域降雨雷達設施)細部計畫圖



圖例



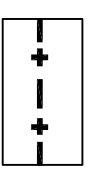
公園用地



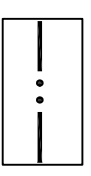
農業區



機關用地



都市計畫主要計畫範圍線



本案細部計畫範圍線

註：1. 本計畫未指明變更部分以現行計畫為準



比例尺：千分之一