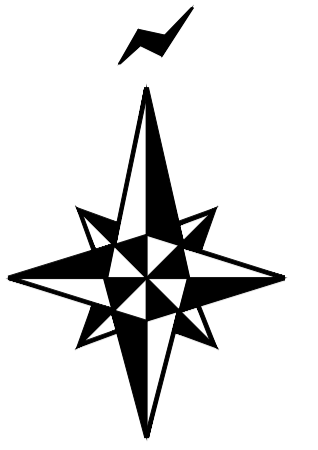
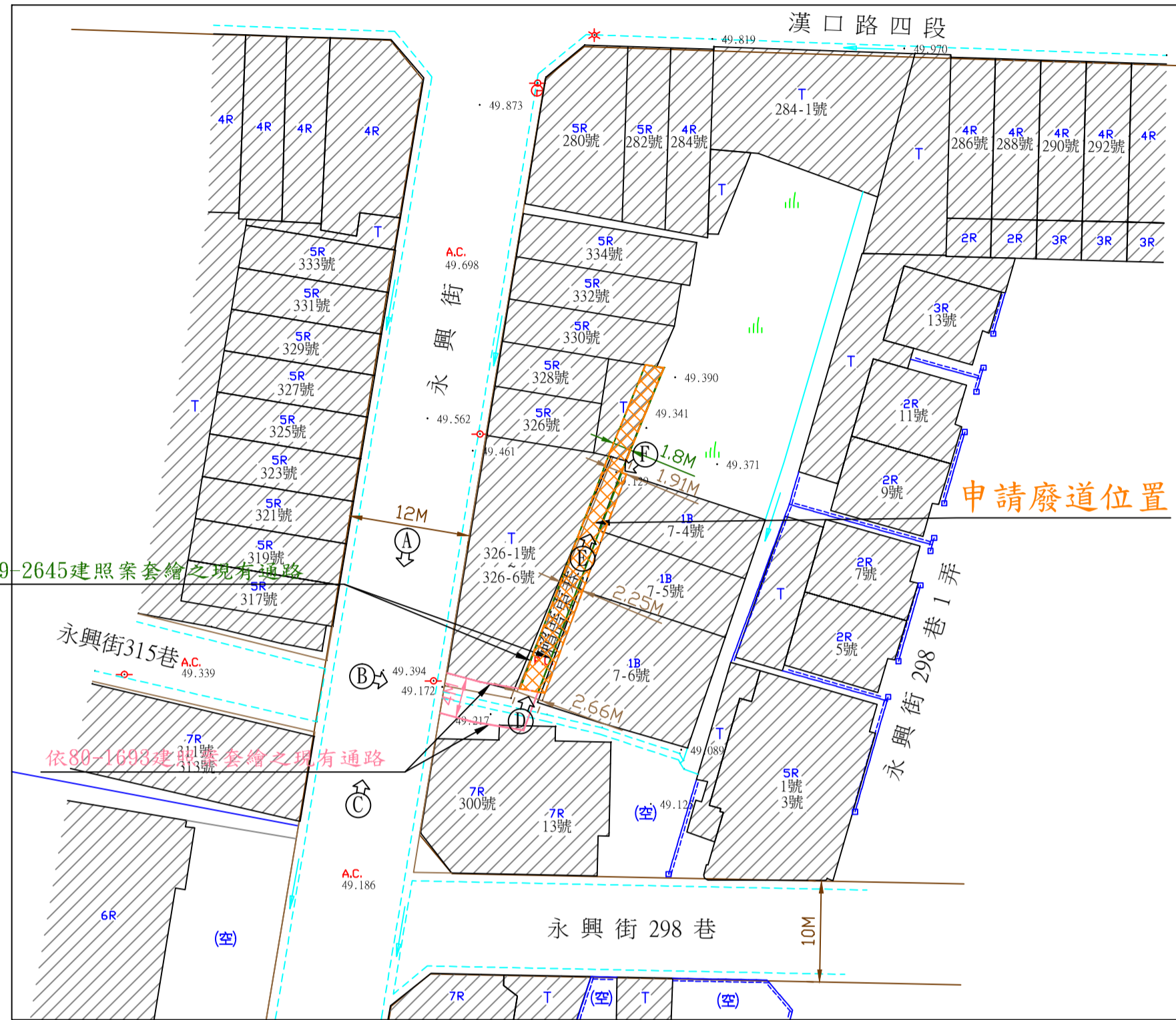


# 臺中市政府都市發展局廢道公告圖

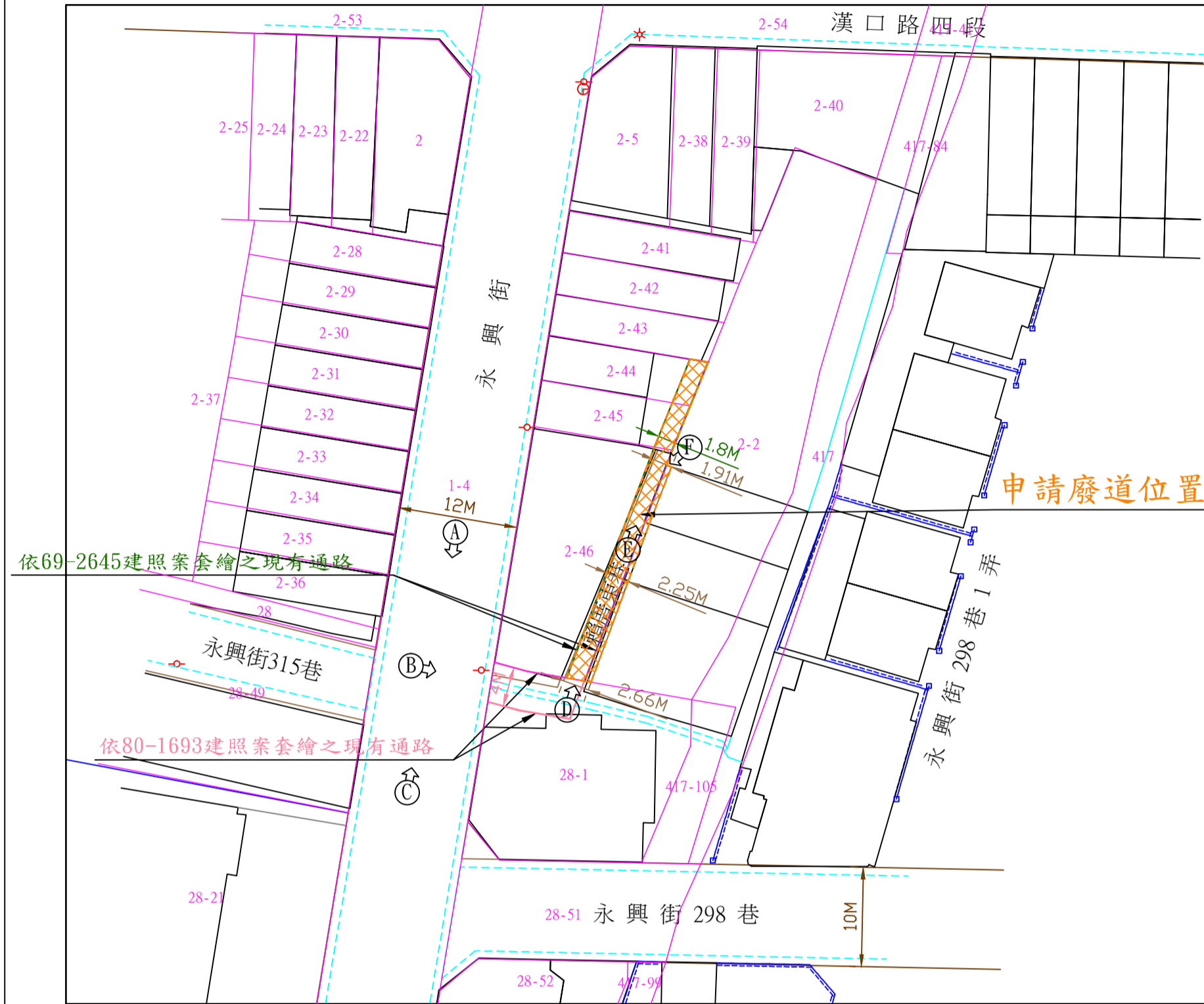
- (1) 申請人：盧姿蓉、陳漢章、臺億建築經理股份有限公司(委託人：李慧真)
- (2) 申請基地地號：臺中市北區賴厝廍段2-2(部分), 2-44(部分), 2-45(部分), 2-46(部分)地號
- (3) 申請事由：申請核發廢道證明書
- (4) 申請理由：相關彼鄰土地所有權人欲申請建築線使用證明



DATE: 2024. 01. 17



現況圖(S=1/500)



地籍套繪圖(S=1/500)

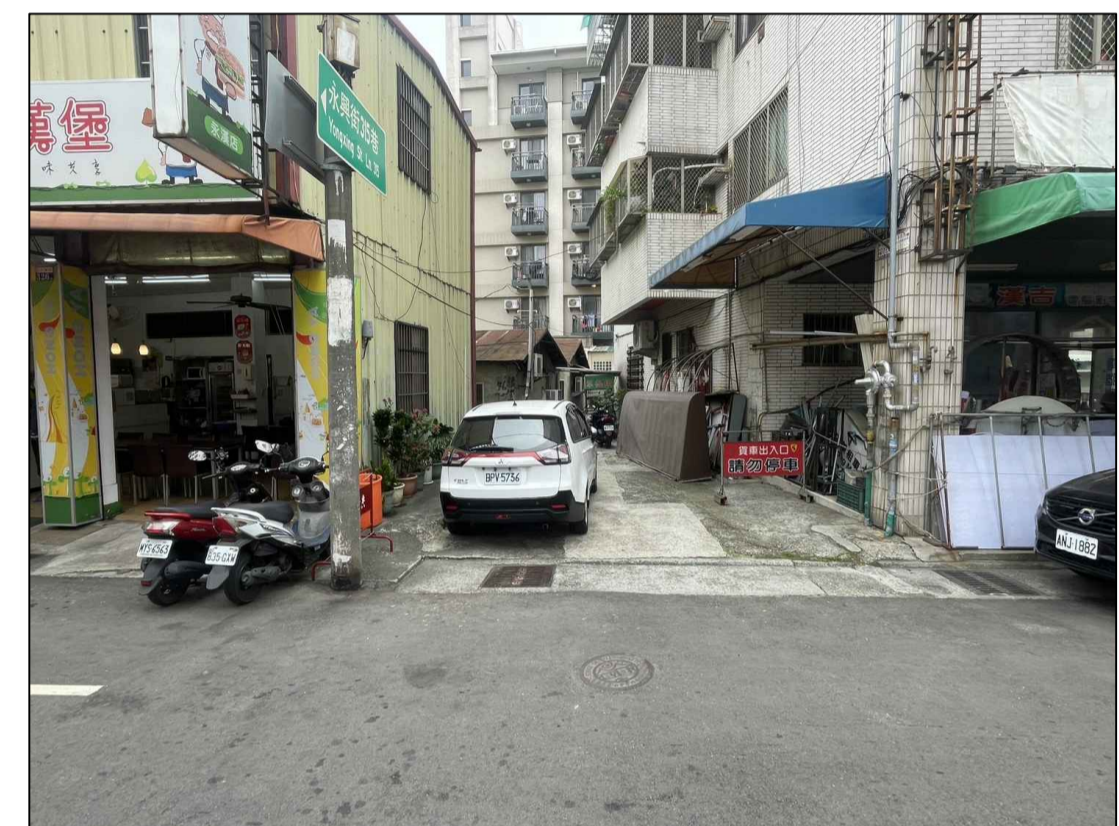
圖例表

圖示	地物名稱	圖示	地物名稱	圖示	地物名稱
	暗溝		花園		磚屋
	臨時房屋		AC路面		空地
	破路面道路		獨立標高點		河川流向
	永久房屋		臨時屋(棚)		PC路面
	明溝		交通標誌		都市計畫格
	地類界		路徑		圓窠點
	磚石牆		電力桿		門
	兩邊		混凝土屋		草地
	結構線				

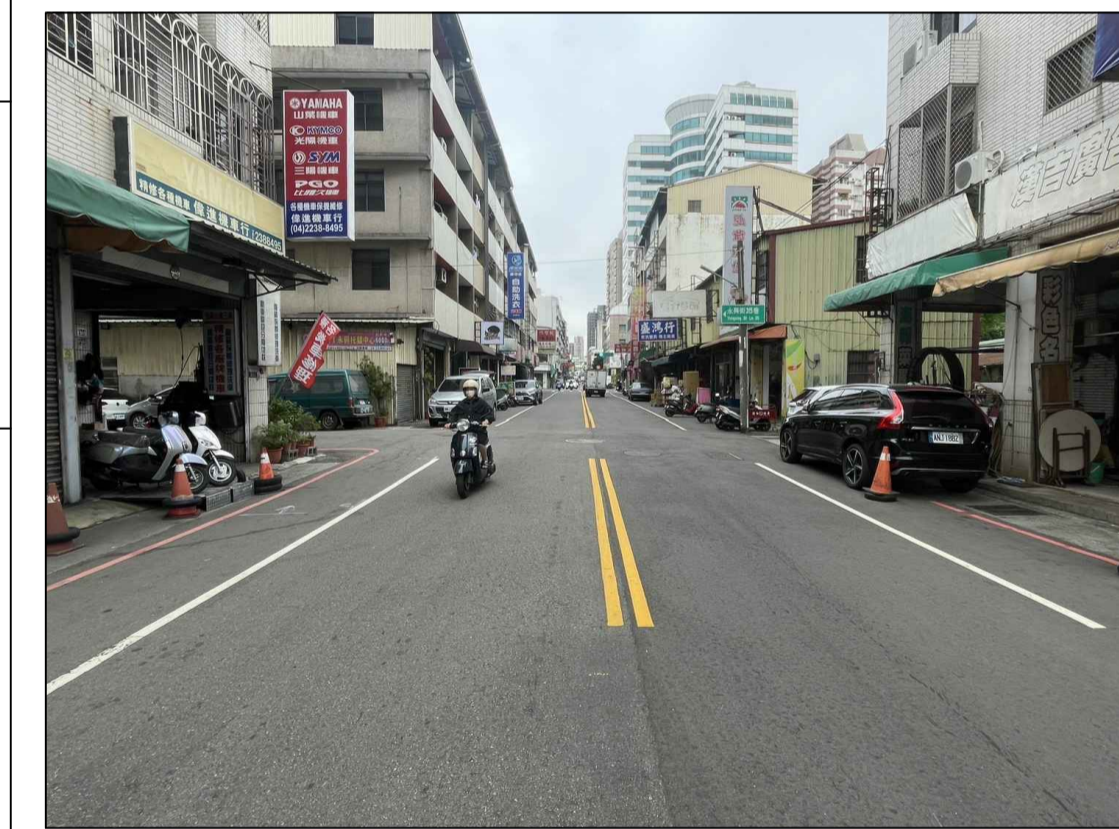
註：本現況圖與現場相符



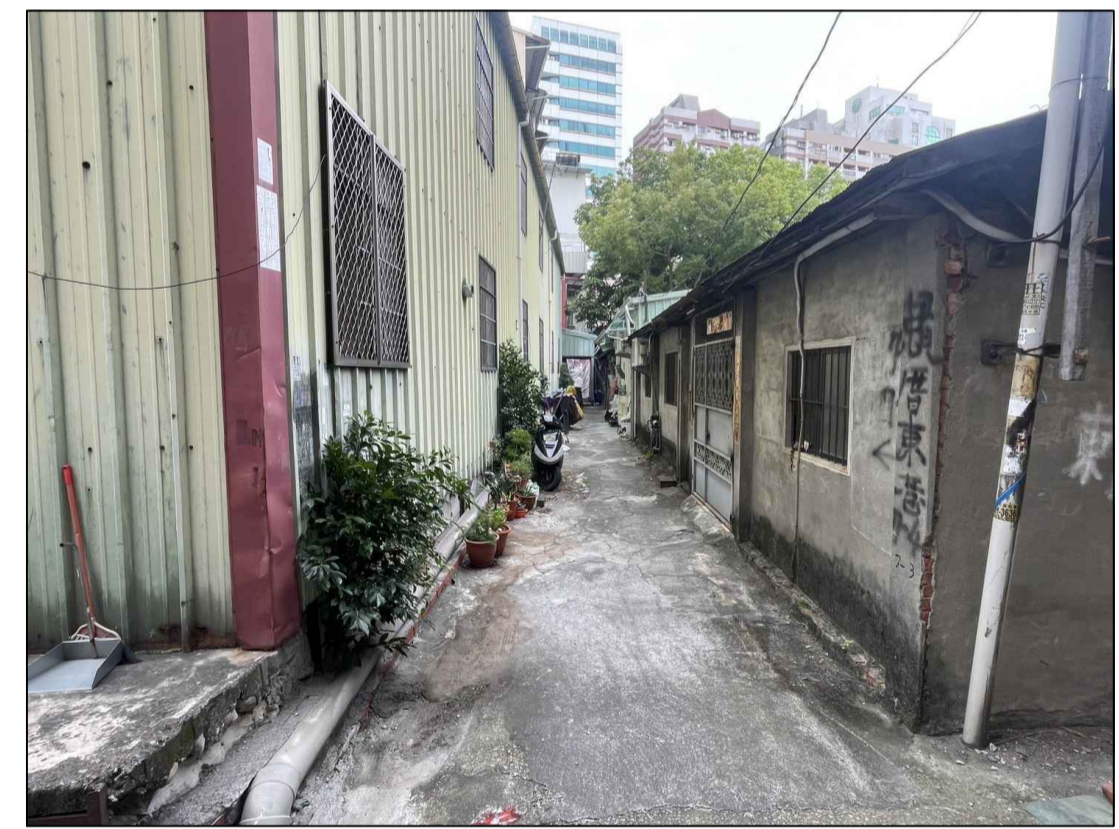
(方向A)



(方向B)



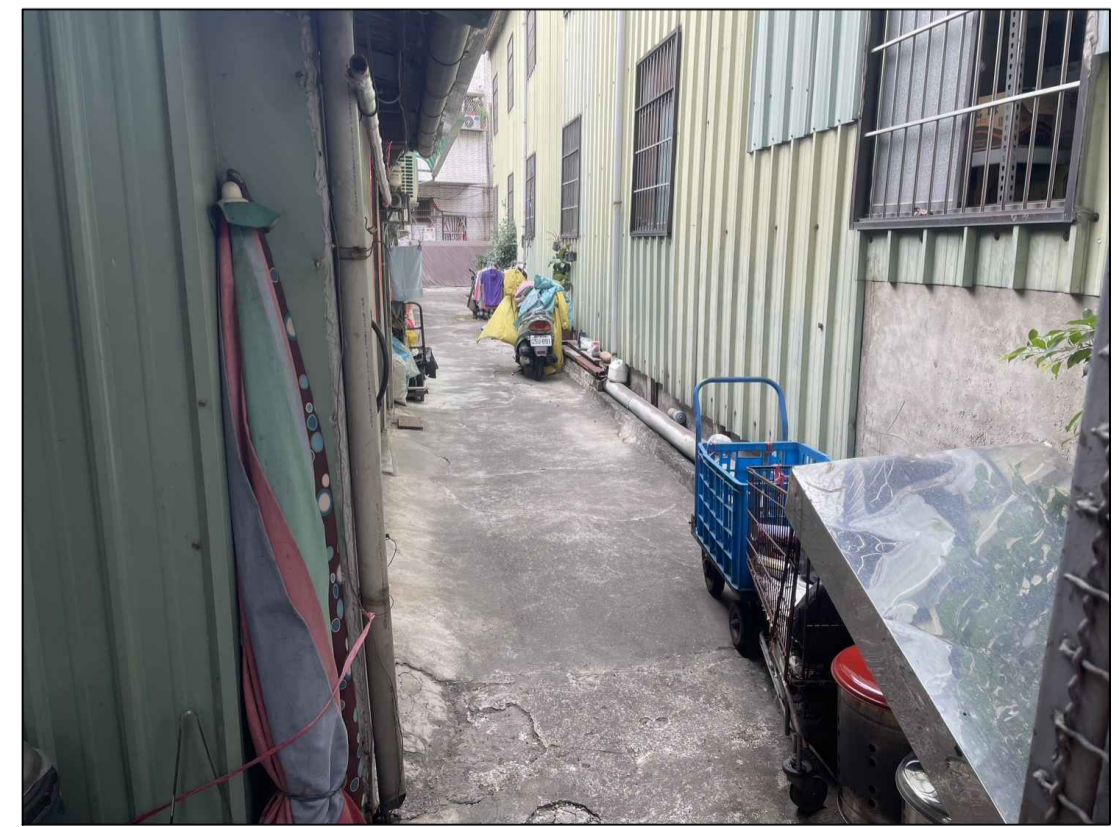
(方向C)



(方向D)



(方向E)



(方向F)

擬申請廢止道路之位置及範圍(北區賴厝廍段2-2(部分), 2-44(部分), 2-45(部分), 2-46(部分)地號)

計畫道路邊線  
分區界線

地籍線

註：本地籍套繪圖僅供參考  
實際界址應以地政機關鑑界為主



(位置圖S=1/3000)



(都市計畫圖S=1/1000)

九江測量有限公司

台中市潭子區東寶里昌平路三段492巷169弄62號

TEL: (04)25350013 FAX: (04)25356466

組長

潘瑞駐

繪圖員

潘瑞駐

校核者

江柏燁

負責人

江柏燁

比例尺 SCALE

日期 DATE

圖號  
DRAWING NO

張號  
SHEET NO

業務編號  
FILE NAME

11221789