

□ 臺中市政府 公告

中華民國112年10月4日府授都計字第1120272571號公告

主旨：「擬定臺中市新庄子、蔗廊地區都市計畫」案自112年10月6日起公告徵求意見30日。

依據：內政部107年1月22日台內營字第1070800103號函頒「都市計畫草案辦理公開展覽前應行注意事項」第2點。

公告事項：

- 一、公告徵求意見期間：自112年10月6日起公告徵求意見30日。
- 二、公告內容：公告徵求意見範圍圖1份。
- 三、公告方式：
 - (一)書面：本府公告欄（臺灣大道市政大樓）、本府都市發展局公告欄、本市龍井區公所公告欄、本市大肚區公所公告欄。
 - (二)網路：本府都市發展局網站（<http://www.ud.taichung.gov.tw/>）。
- 四、座談會時間與地點：
 - (一)龍井區：訂於112年10月19日(星期四)上午10時整假新庄社區活動中心地下1樓舉行(地址：臺中市龍井區中沙路新庄仔巷19-1號)。
 - (二)大肚區：訂於112年10月19日(星期四)下午2時整假慶順宮地下1樓活動空間舉行(地址：臺中市大肚區太平路11-3號)。
- 五、公告期間任何公民或團體對於本案如有相關意見，得於公告期間內，以書面意見表，載明姓名(單位)、地址、建議事項、位置、理由及地籍圖說等資料1式3份向本府都市發展局提出，作為擬定都市計畫之參考。

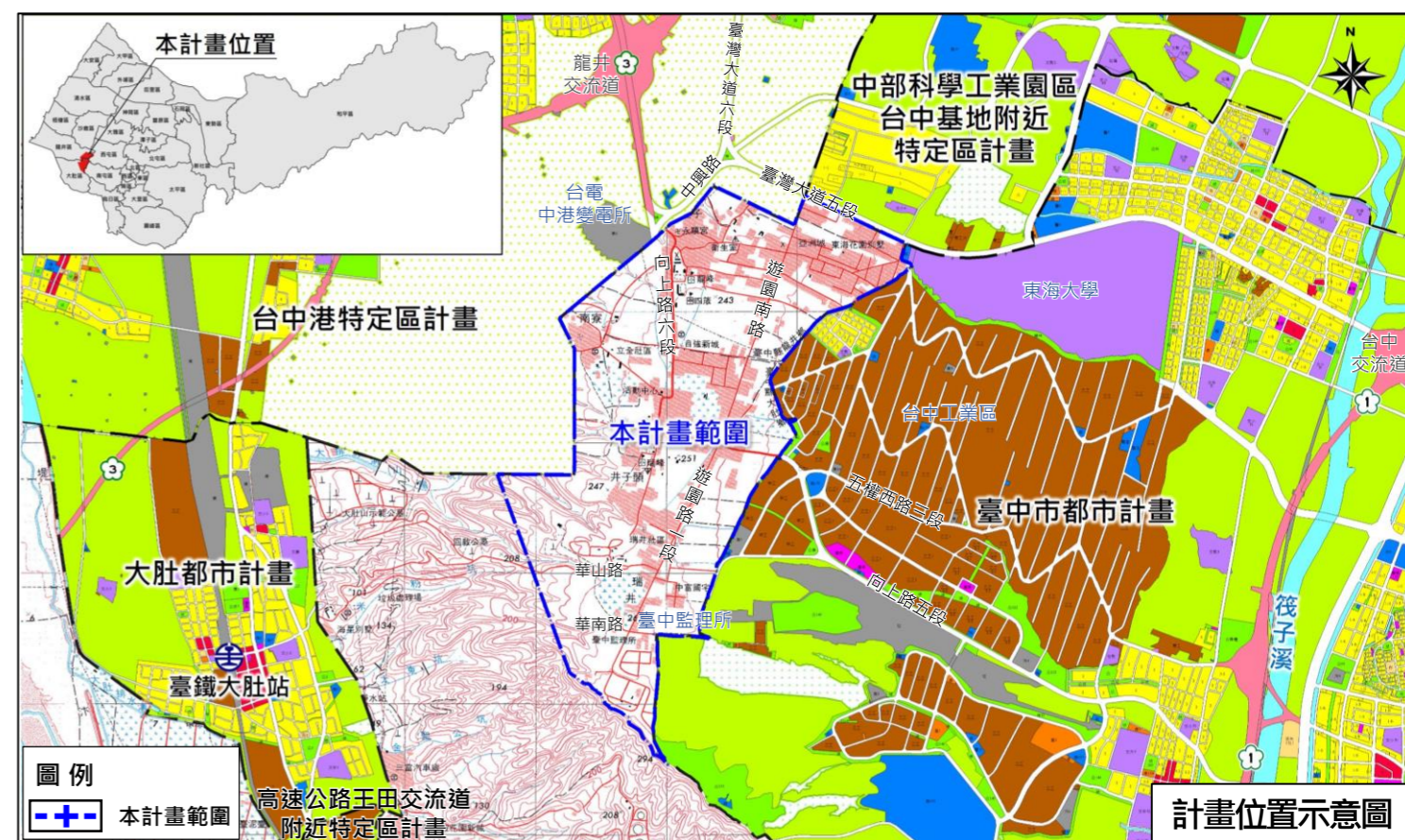
□ 緣起

大肚台地自清中葉後漢人大量移入，由北自南形成新庄子、南寮、蔗廊及瑞井等聚落；於東海大學創校、臺中工業區、相關建設計畫以及周邊都市計畫發展之影響，形成現今密集建成區，具備都市發展潛力；而刻正辦理臺中捷運藍線之重大建設，亦將帶動臺灣大道周邊地區發展。惟本計畫區現況部分道路狹窄、公園綠地及停車場等公共設施較為缺乏、人車動線未能有效串連，尚難符合未來發展需要。

本計畫經臺中市國土計畫指認為城鄉發展地區第二類之三(完善基礎公共設施型)，擬透過新訂都市計畫方式開發，健全公共設施服務、強化地區交通動線系統，以提升居住生活品質及強化災害管理能力，引導未來有秩序地發展。並考量地區生態資源與人文歷史環境，營造在地特色。

□ 計畫位置、範圍及面積

本計畫位於龍井區、大肚區之非都市土地，周邊鄰近國道三號龍井交流道、東海大學、臺中工業區等，臺灣大道、向上路行經本計畫區，交通便利。計畫區北側臨中部科學工業園區台中基地附近特定區計畫、西側臨台中港特定區計畫、東側臨臺中市都市計畫主要計畫、西南側以瑞井段及遊園段地籍邊界為界，面積約587.15公頃。



□ 法令依據

- ◆ 都市計畫法第10條及非都市土地申請新訂或擴大都市計畫作業要點第7點。

□ 辦理進度

本次公告徵求意見係為加強都市計畫研擬規劃階段之民眾參與機制，促進民眾參與廣詢民眾意見，作為都市計畫擬定之參考。後續將依都市計畫法相關規定，辦理都市計畫草案公開展覽、說明會及提請都市計畫委員會審議之程序。

「擬定臺中市新庄子、蔗廊地區都市計畫」案

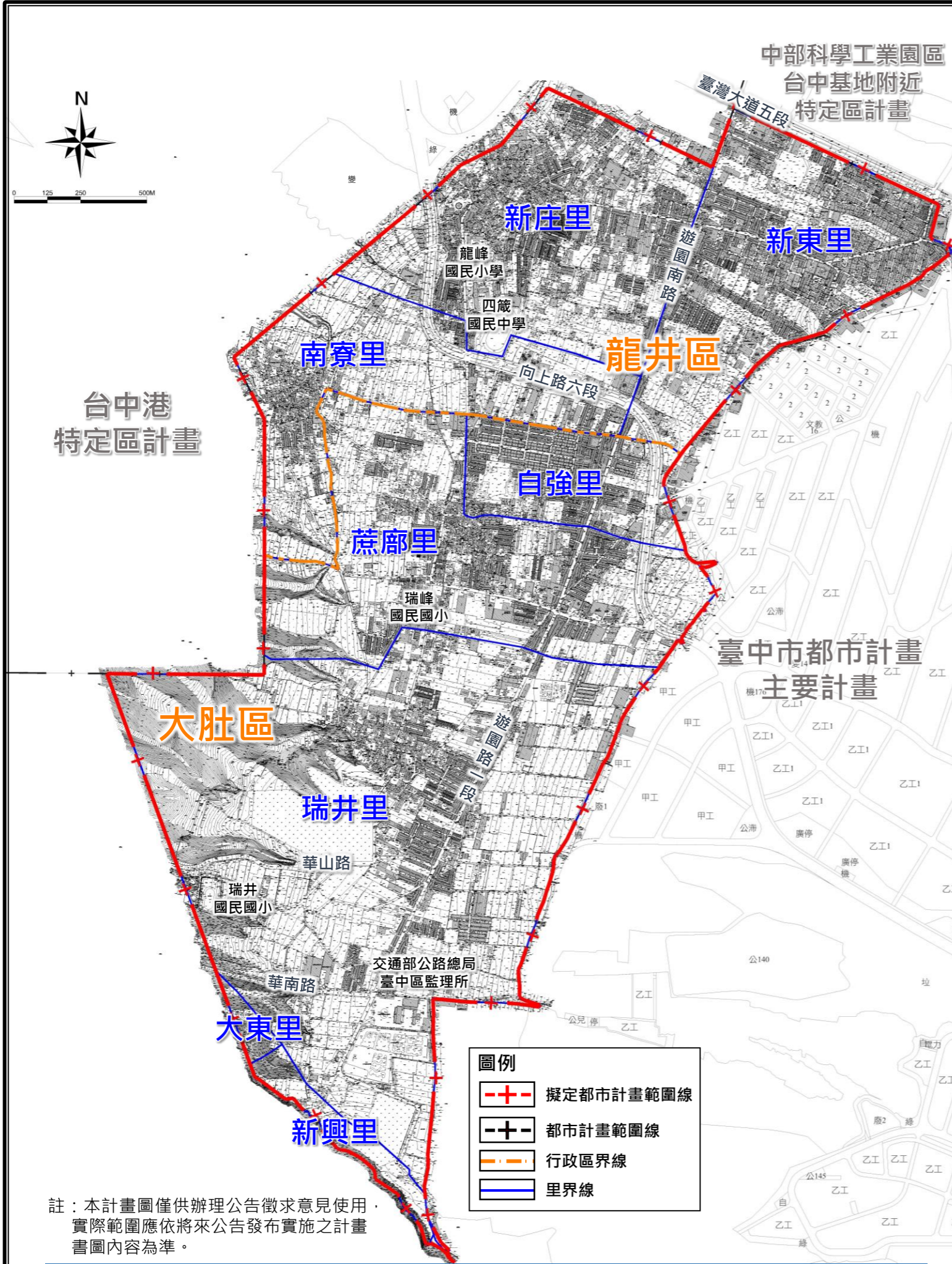
辦理公開展覽前公告徵求意見 意見表

編號	建議位置	建議理由	建議事項
(免填)	一、土地標示： 區 段 小段 地號 二、門牌號碼： 路 段 街 巷 弄 號 樓		

意見表填寫注意事項：

- 一、請針對本案表示意見，並盡量簡要文字條列說明「建議事項」。
- 二、若涉及特定地號之建議，請檢附建議修正圖說及地籍圖謄本、土地登記謄本資料；本意見表及其附件請檢附3份供參辦，可採電腦打字或正楷字體填寫。
- 三、請到本府(都市發展局)或區公所公告徵求意見處描繪所需要位置或逕行上網下載相關資料，必要時得要求部分影印(成本費諒請自理)供用。
- 四、請郵寄或逕送：臺中市政府都市發展局城鄉計畫科
(地址：407662臺中市西屯區文心路二段588號)。
聯絡電話：04-22289111分機65255

意見人或團體代表： _____ 簽章
 聯絡電話： _____
 聯絡地址： _____



圖例

- + 擬定都市計畫範圍線
- + 都市計畫範圍線
- 行政區界線
- 里界線

註：本計畫圖僅供辦理公告徵求意見使用，實際範圍應依將來公告發布實施之計畫書圖內容為準。

「擬定臺中市新庄子、蔗廊地區都市計畫」案計畫範圍示意圖