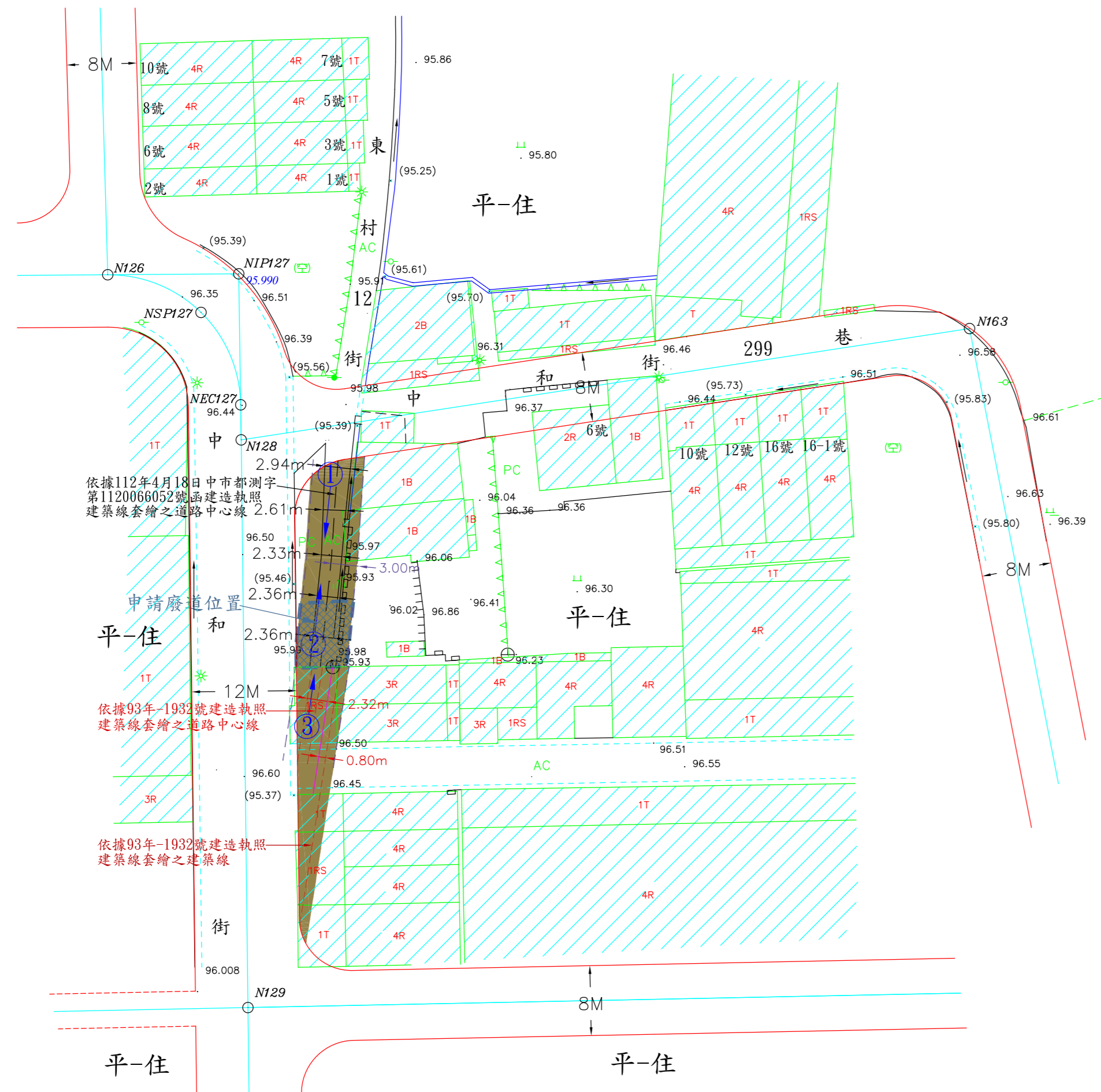


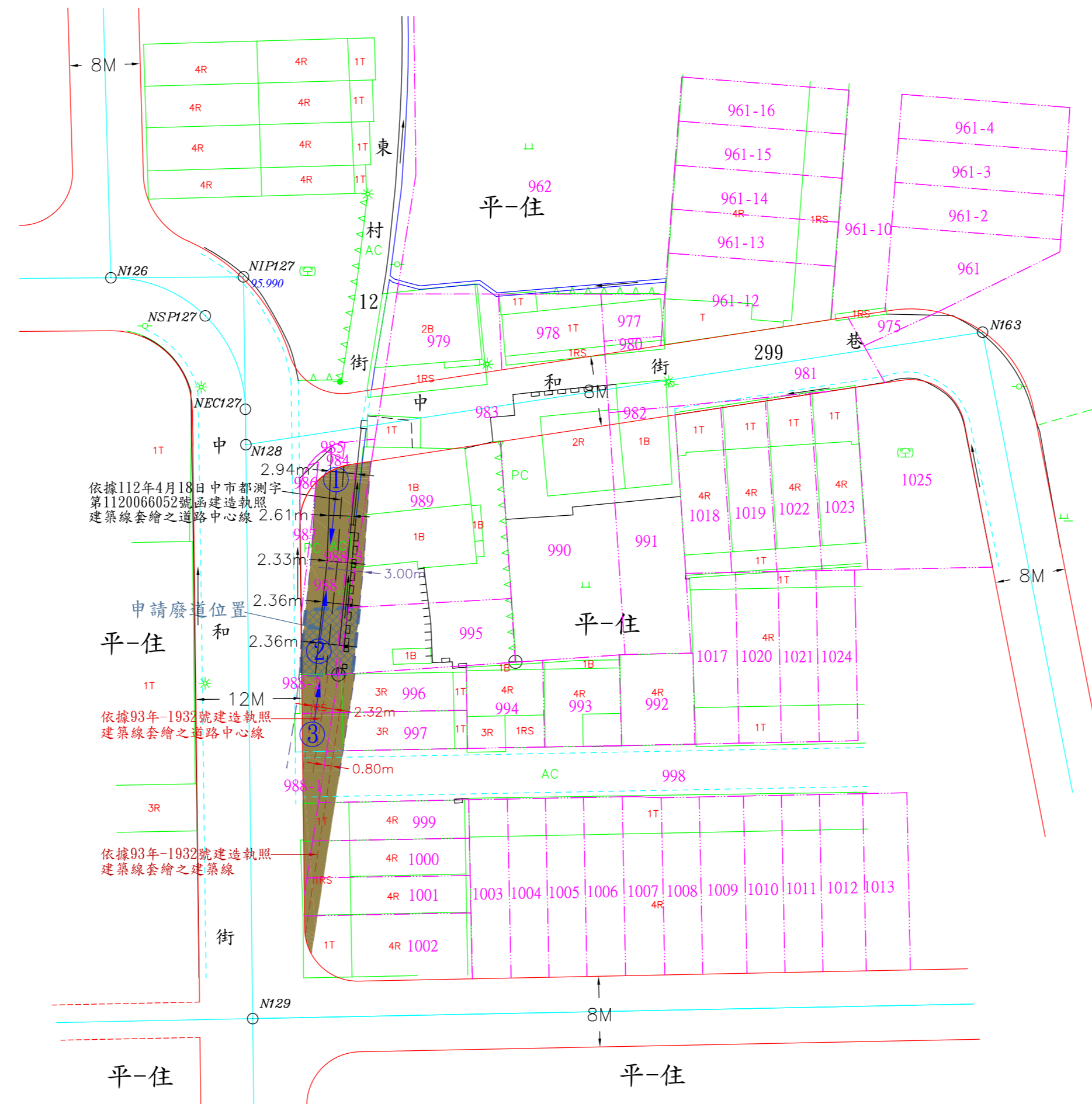
臺中市政府都市發展局廢道公告圖

- (1)申請事由:辦理廢道作業
- (2)申請理由:為使土地使用完整化
- (3)申請基地地號:臺中市太平區東和段988(部分)、988-3(部分)、995(部分)
- (4)申請人(土地所有權人):張旭程

圖說編號:112243
 測量時間:112年06月15日
 測量單位:亞興測量有限公司
 負責人:江俊泓
 測量人員:鄭國基
 公司住址:臺中市西區臺灣大道二段101號13樓



現況成果圖 S=1:500



地籍套繪圖 S=1:500



都市計畫圖 S=1:1000

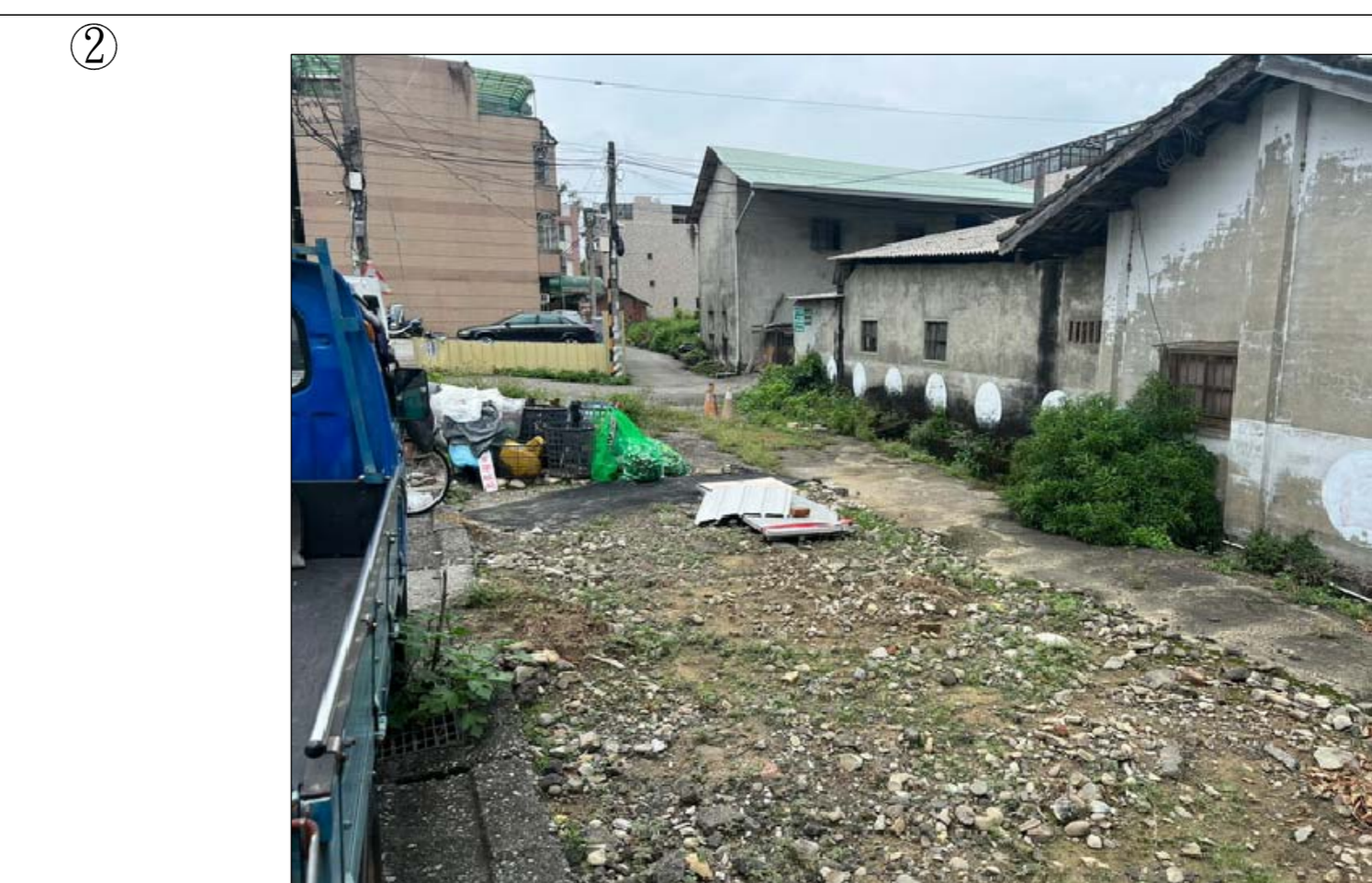


位置圖 S=1:3000

圖例	說明
道路中心線	道路中心線
計畫道路	計畫道路
現有道路中心線	現有道路中心線
現有房屋	現有房屋
磚造房屋	磚造房屋
瓦屋	瓦屋
建築中房屋	建築中房屋
水溝	水溝
晒溝	晒溝
施工圍籬	施工圍籬
圍籬	圍籬
地籍線	地籍線
田埂線	田埂線
土丘線	土丘線
申請位置範圍	申請位置範圍

- 廢道申請位置
- 計畫道路
- 現有巷道
- 地籍線
- 現有房屋
- 相片方向

圖例



現場相片