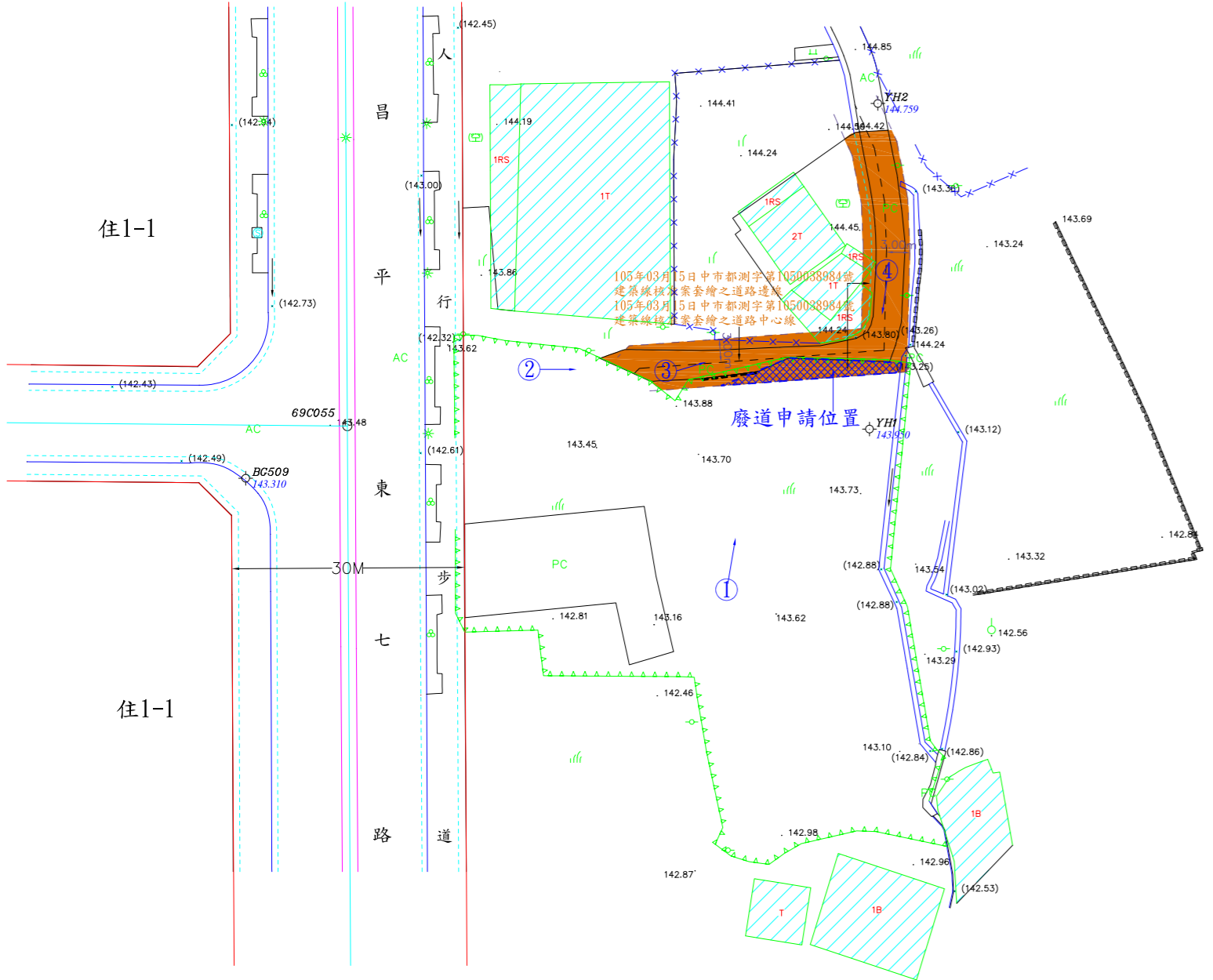


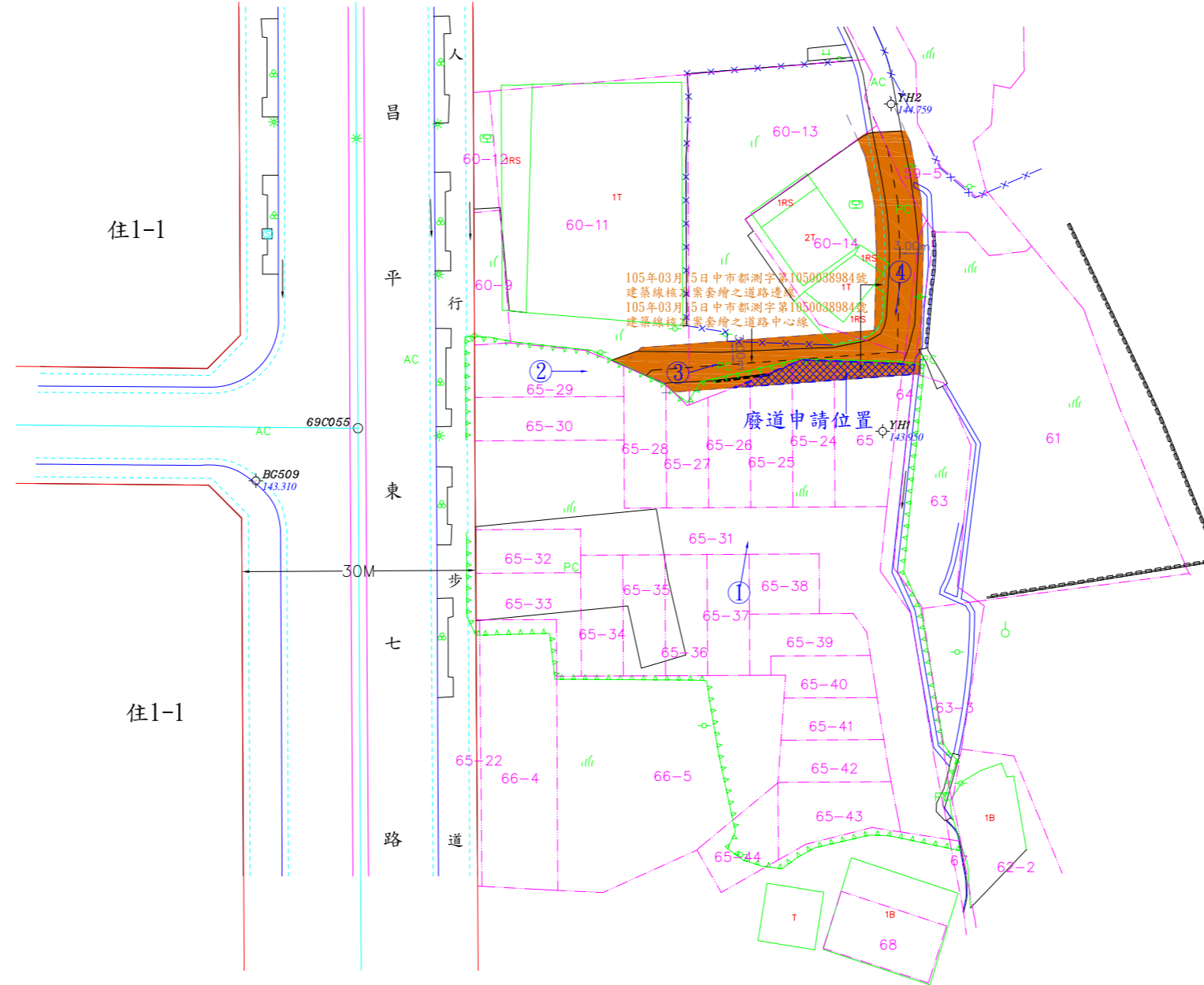
# 臺中市政府都市發展局廢道公告圖

- (1) 申請事由: 申請核發廢道證明書
- (2) 申請理由: 所有權人於該筆土地上欲申請建築執照許可
- (3) 申請基地地號: 臺中市北屯區仁美段65(部分)、65-24(部分)、65-25(部分)、65-26(部分)、64(部分)等地號
- (4) 申請人(土地所有權人): 65(部分)、65-24(部分)、65-25(部分)、65-26(部分): (磊石國際開發股份有限公司)  
64(部分): (國有財產署)

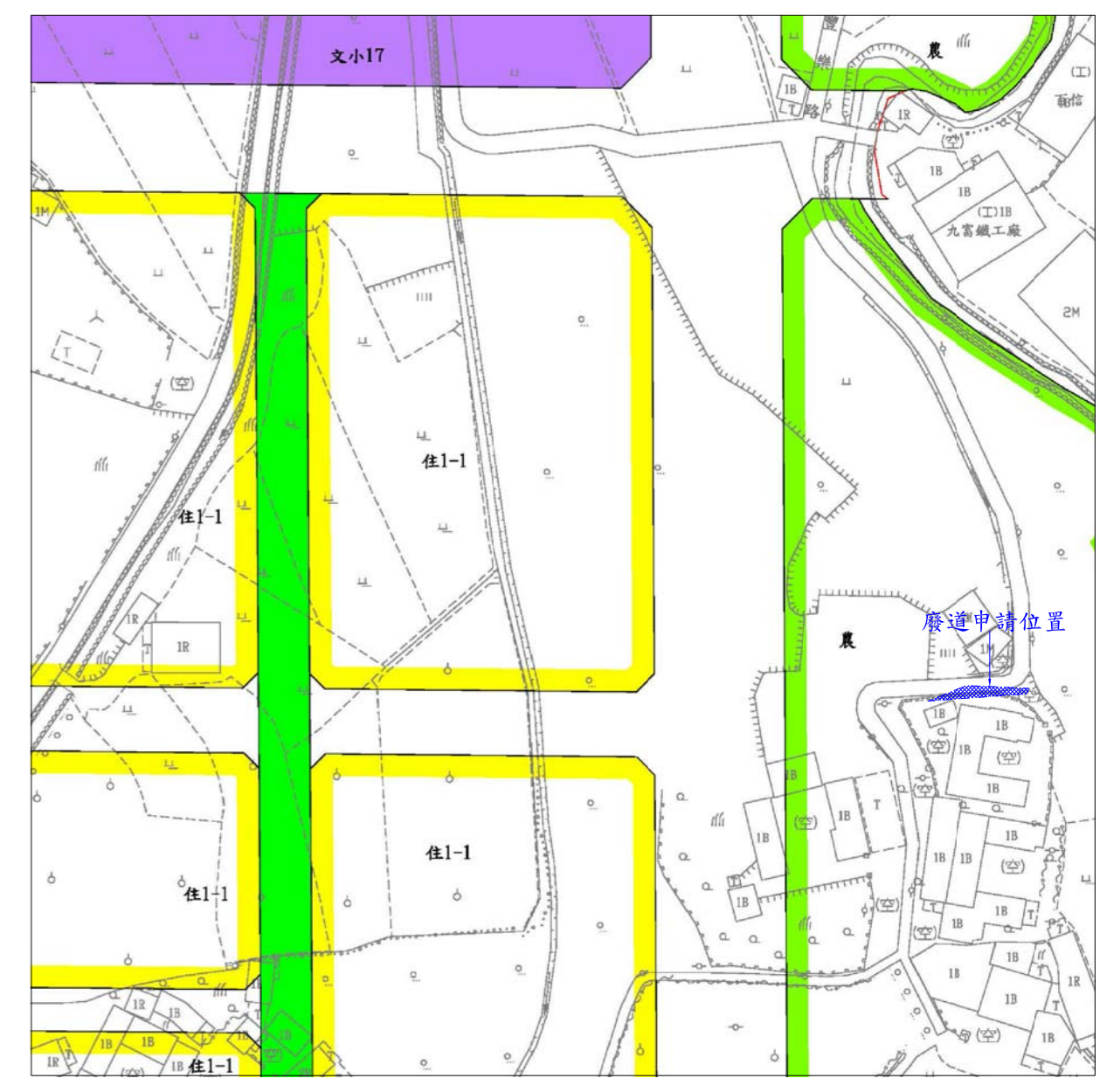
圖說編號: 109152  
 測量時間: 109年03月09日  
 測量單位: 亞興測量有限公司  
 測量人員: 林宏豪  
 負責人: 江俊泓  
 公司住址: 臺中市西區臺灣大道二段101號13樓



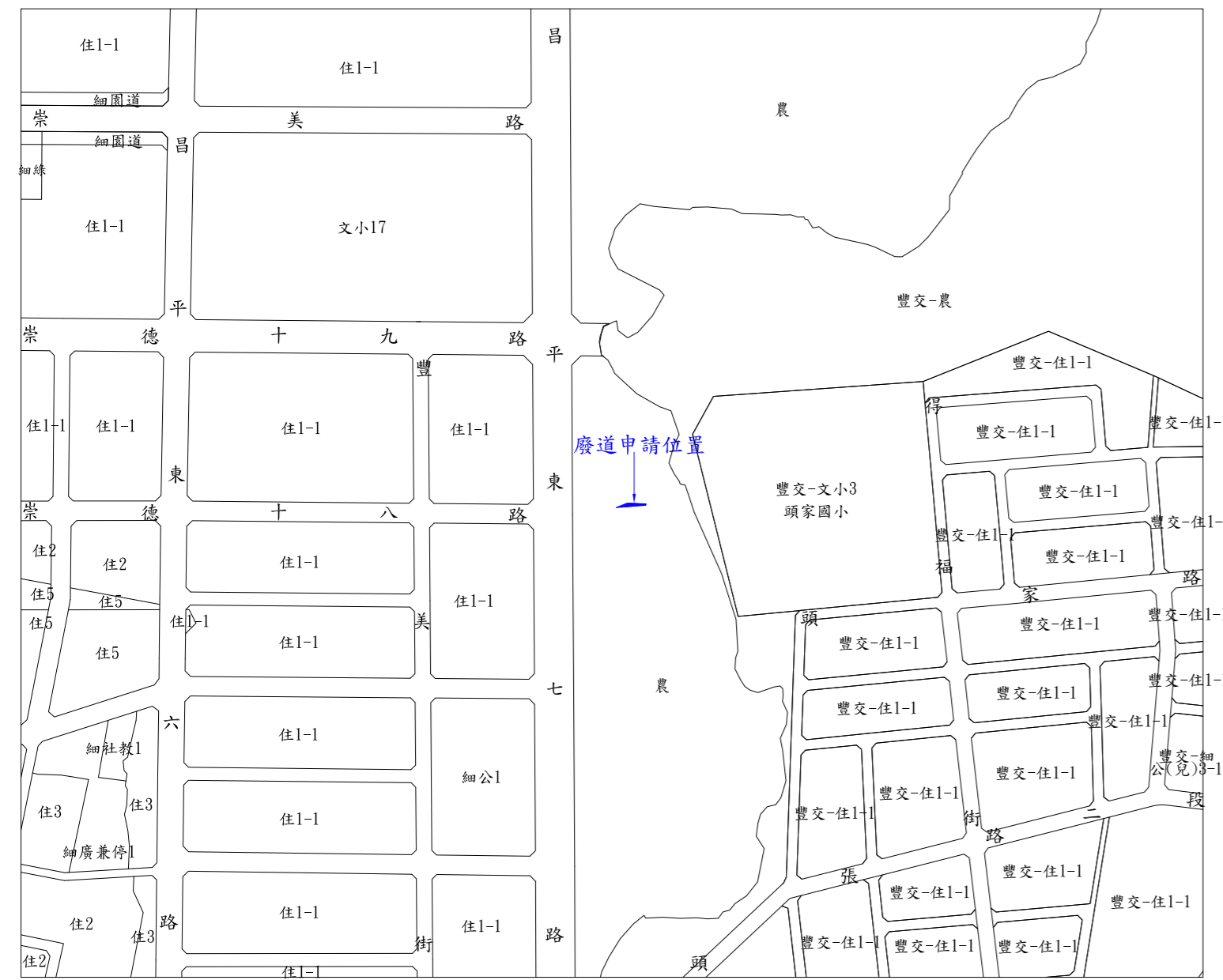
現況成果圖 S=1:500



地籍套繪圖 S=1:500



都市計畫圖 S=1:1000

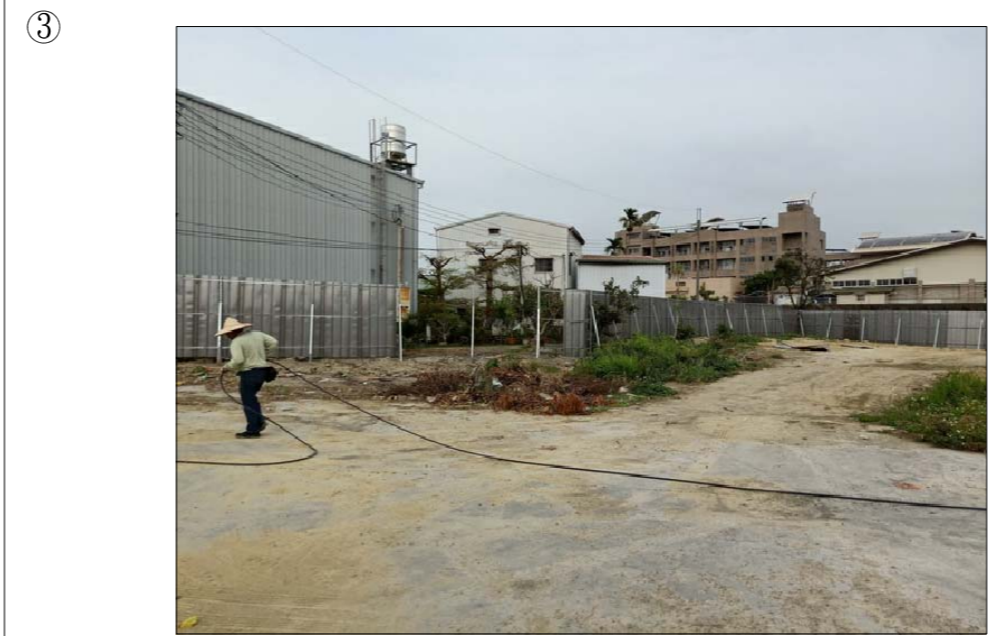


位置圖 S=1:3000

圖例	
導線點	YH2
道路中心樁	AC
計畫道路	PC
混凝土房屋	AC
磚造房屋	AC
雨棚	AC
鐵棚	AC
水溝	AC
暗溝	AC
施工圍籬	AC
水泥圍籬	AC
鐵絲網	AC
圍籬	AC
地籍線	AC
界址點	AC
	柏油路面
	水泥地
	電力桿
	電信桿
	路燈
	交通標誌
	圓形污水人孔
	停車場
	空地
	旱田
	草皮
	花園
	草地
	高程 - 144.97
	溝底高程 - 144.97

- 廢道申請位置
- 計畫道路
- 現有巷道
- 地籍線
- 現有房屋
- 相片方向

圖例



現場相片