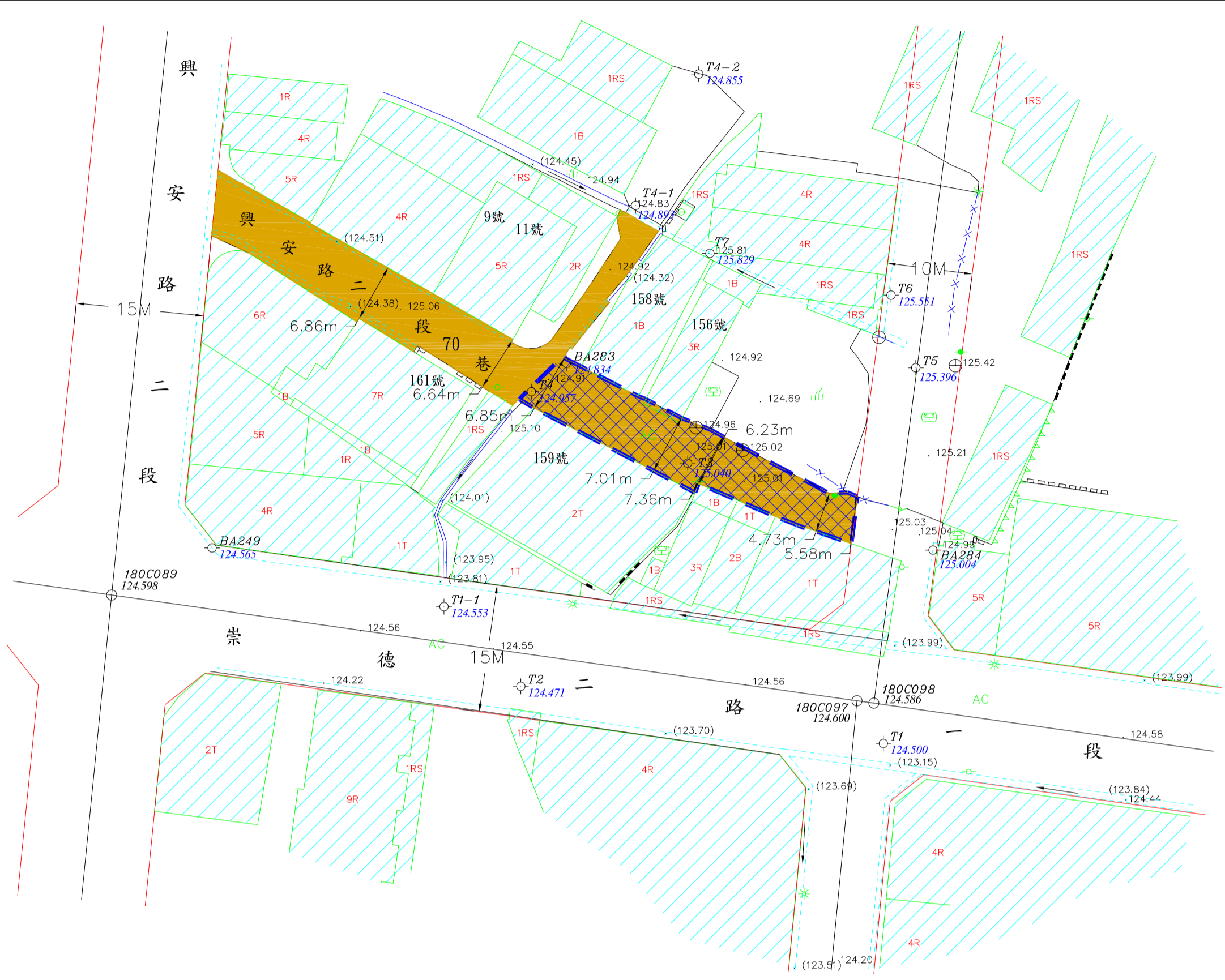


臺中市政府都市發展局廢道公告圖

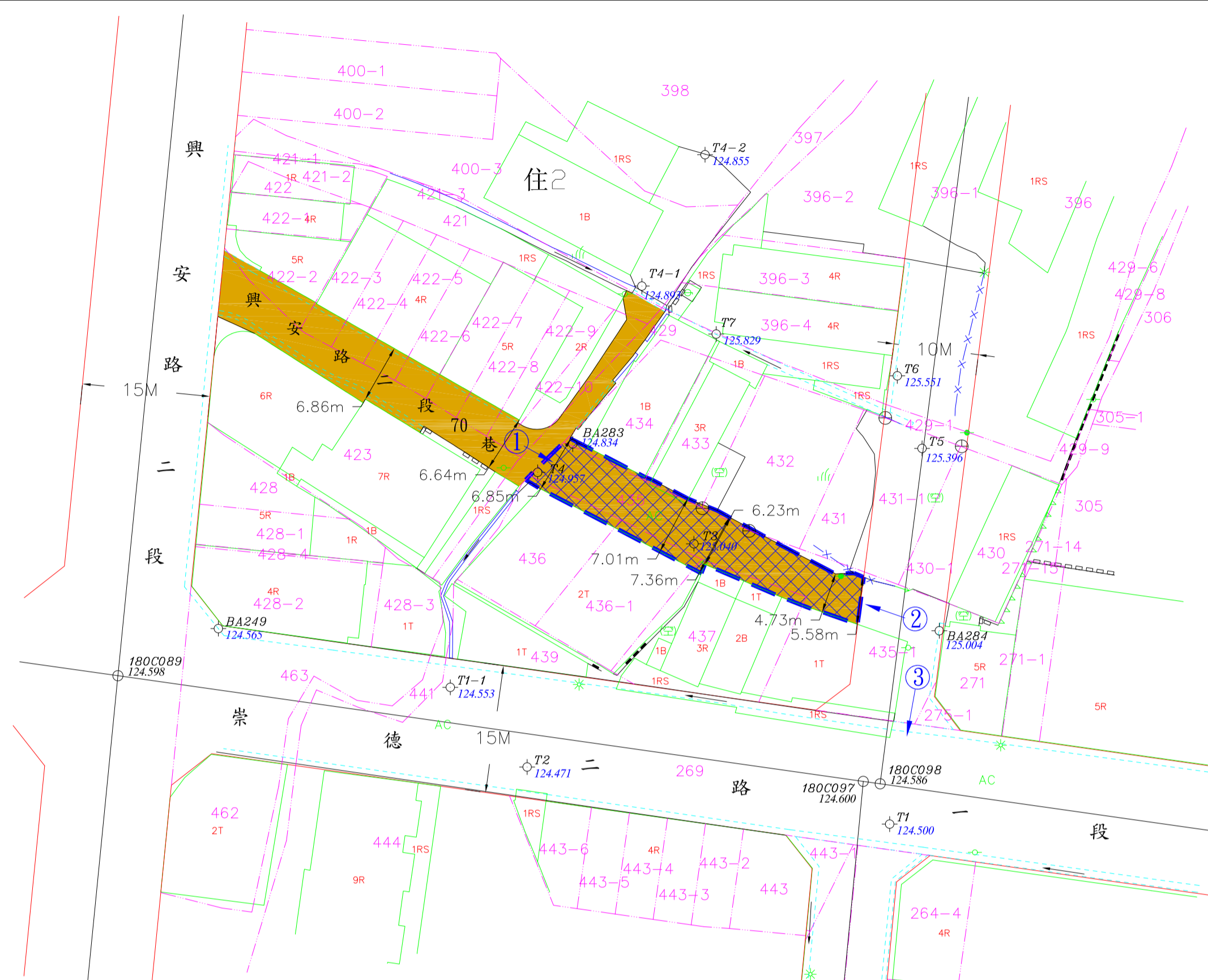
- (1)申請事由:申請核發廢道證明書
- (2)申請理由:所有權人於該筆土地上欲申請建築執照許可
- (3)申請基地地號:臺中市北屯區平田段432(部分)、433(部分)、434(部分)、435(部分)、436(部分)、436-1(部分)、437(部分)地號等7筆
- (4)申請人(土地所有權人):李文洲

測量師:
證書字號:台工登字第8558號

圖說編號:108528
測量時間:108年08月27日
測量單位:亞興測量有限公司
測量人員:劉坤明
負責人:江俊泓
公司住址:臺中市西區臺灣大道二段101號13樓



現況成果圖 S=1:500



地籍套繪圖 S=1:500



都市計畫圖 S=1:1000

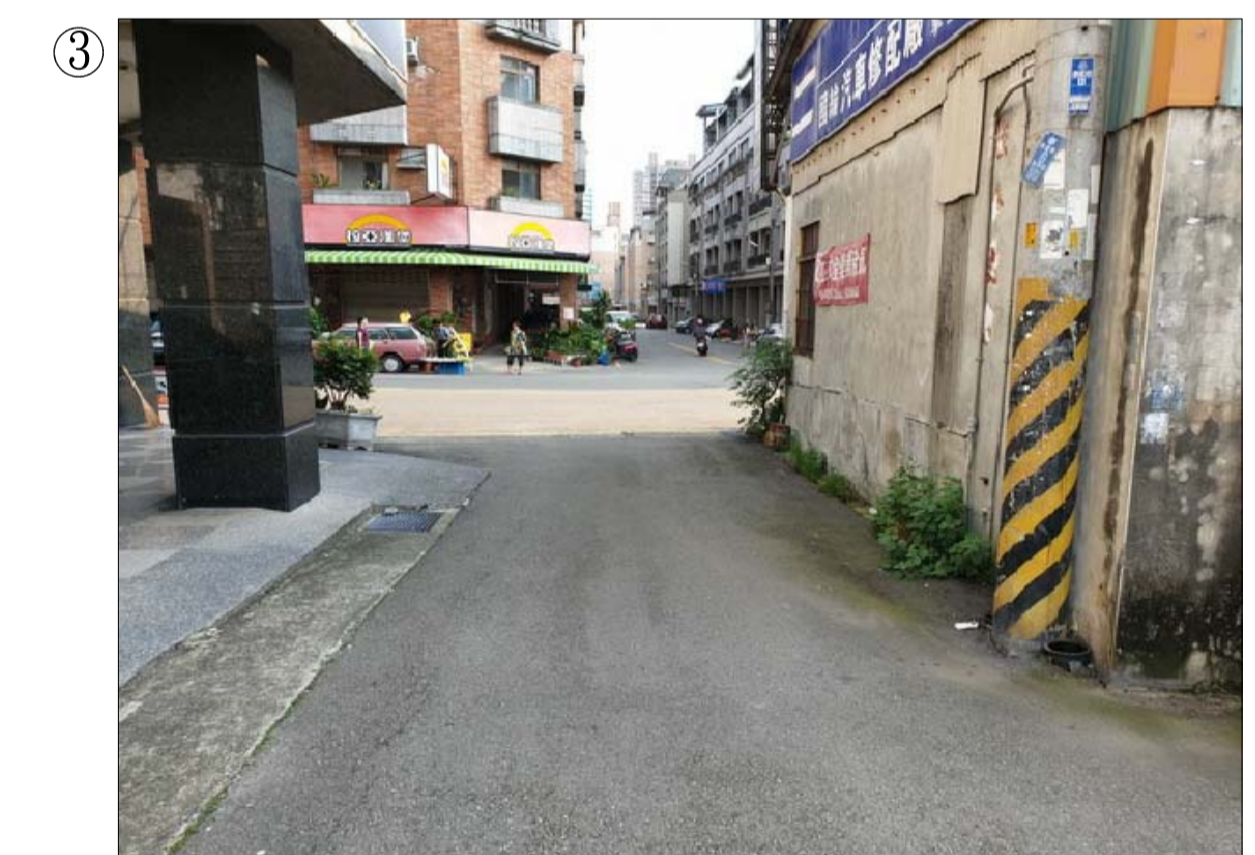


位置圖 S=1:3000

| 圖 | 例 |
|-------|-----------------|
| 導線點 | △ K3 柏油路面 AC |
| 道路中心樁 | ○ 600098 水泥地 PC |
| 計畫道路 | — 電力線 |
| 混凝土房屋 | ■ 電信桿 |
| 磚造房屋 | ■ 路燈 |
| 雨棚 | ■ 草地 |
| 鐵棚 | ■ 花園 |
| 水溝 | — 停車場 |
| 暗溝 | — 水塔 |
| 施工圍籬 | — 空地 |
| 水泥柵欄 | — 界址點 |
| 鐵絲網 | — 高程 48.28 |
| 水泥坎 | — 溝底高程 (47.14) |
| 圍牆 | — 地籍線 |

- 廢道申請位置
- 計畫道路
- 現有巷道
- 地籍線
- 現有房屋
- 相片方向

圖例



現場相片