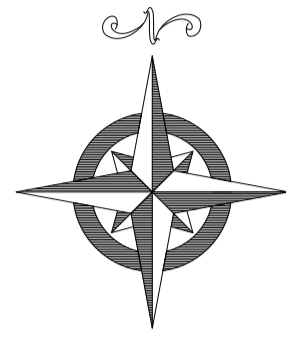
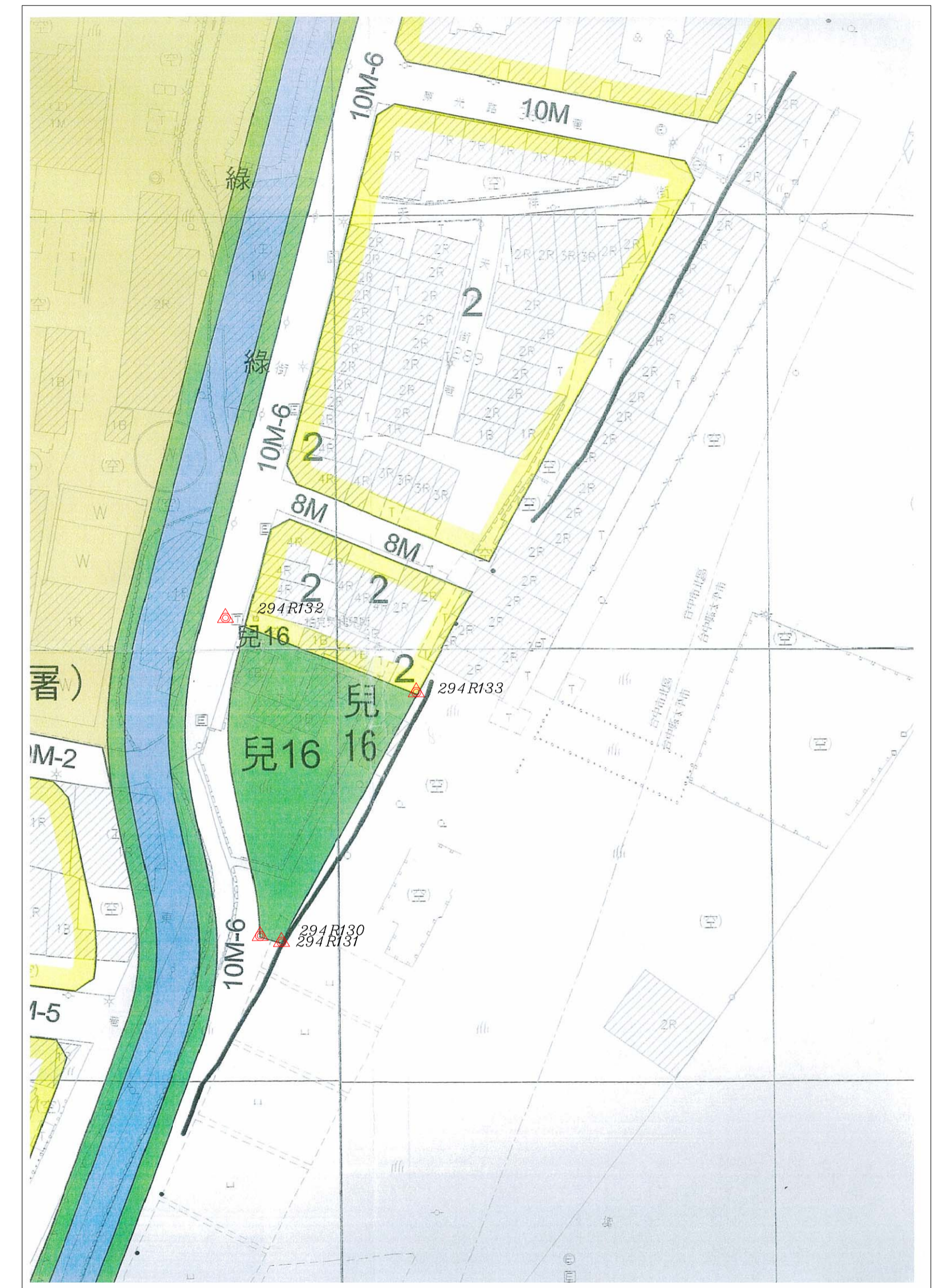
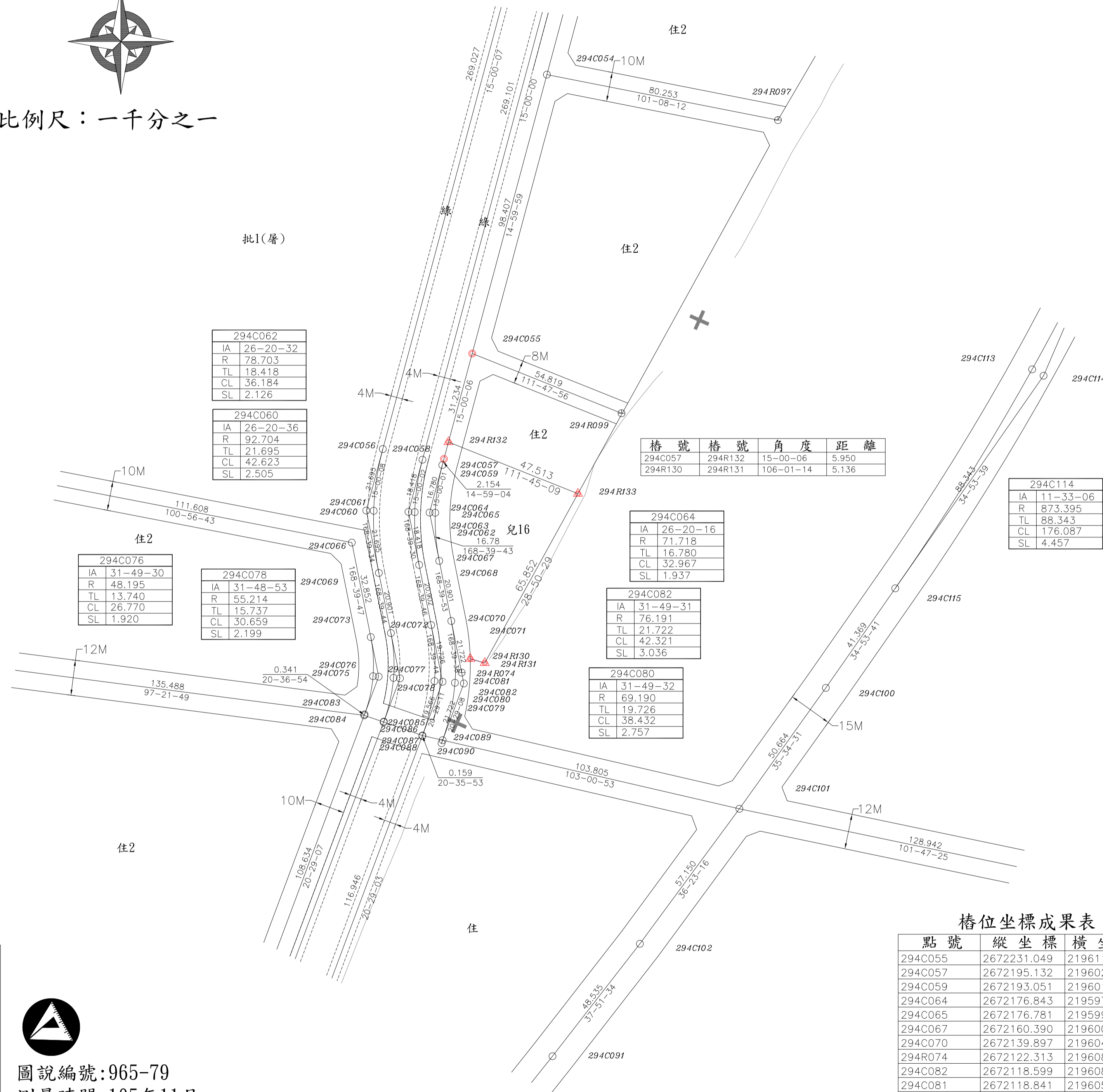


# 臺中市都市計畫(舊有市區一至五期市地重劃地區)細部計畫(兒16用地)樁位成果圖表



比例尺：一千分之一



都市計畫樁位公告圖 SCALE=1/1000

樁位坐標成果表

點號	縱坐標	橫坐標
294C055	2672231.049	219611.758
294C057	2672195.132	219602.133
294C059	2672193.051	219601.576
294C064	2672176.843	219597.233
294C065	2672176.781	219599.169
294C067	2672160.390	219600.532
294C070	2672139.897	219604.640
294R074	2672122.313	219608.167
294C082	2672118.599	219608.911
294C081	2672118.841	219605.885
294C089	2672099.263	219601.680
294C090	2672098.251	219601.309
294R130	2672127.005	219611.100
294R131	2672125.587	219616.037
294R132	2672200.879	219603.673
294R133	2672183.271	219647.803

圖例

樁別	說明
○	道路中心樁
⊖	區界樁
⊕	副樁
⊗	虛樁
△	新建樁位
⊙	恢復樁位
—	工程位置

測量技師：  
證書字號：台工登字第8558號



圖說編號:965-79  
 測量時間:105年11月  
 測量單位:亞興測量有限公司  
 公司住址:臺中市西區臺灣大道二段101號13樓  
 負責人:江俊泓  
 測量人員:劉坤明